

# Coffrets muraux Spacial CRN



**Schneider**  
Electric

**ELCASE**  
ENVELOPPES ELECTRIQUES





# Coffret acier pour toute application Spacial CRN ou CRNG

## Durable

- Procédé de soudage industriel.
- Peinture époxy-polyester.
- Joint en polyuréthane expansé.

Tout ceci garantit la qualité et l'étanchéité à l'eau et à la poussière pour des années.

## Étanchéité à l'eau et à la poussière

Pliage en gouttière à l'avant empêchant la pénétration d'eau, d'huile ou d'autres liquides et garantissant un IP 66.

## Sûr

Pour les personnes :

- Deux goujons de mise à la masse M6 x 15 soudés à l'arrière et un goujon M6 x 15 sur la porte.

Pour votre installation :

- Étanchéité à l'eau et à la poussière IP 66.
- Robustesse IK 10 pour protéger vos composants des impacts extérieurs.
- Charnières invisibles pour empêcher le démontage de la porte.



## Bien équipé

- Grande plaque passe-câbles intégrée avec joint néoprène, encastrée dans la partie basse du coffret.
- Fixation directe ou par l'extérieur à l'aide des pattes murales.

## Astucieux

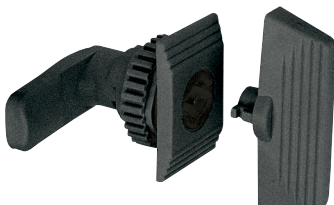
Profilé de renfort soudé à la porte pour la fixation d'appareillage sur les modèles à partir de 500 mm de haut.

## Pratique

4 goujons de fond M8 x 15 (épaülés 10 mm) soudés, pour le montage du châssis plein.

## Étanche

Porte en verre trempé transparent et totalement étanche à l'eau et à la poussière, garantissant les degrés de protection IP 66 et de résistance IK 08.

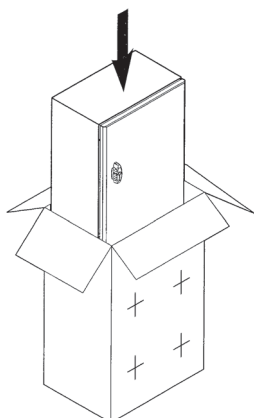


## Esthétique nouvelle

- Coffret gris clair RAL 7035
- Système de fermeture noir s'adaptant à toutes vos configurations.

# Coffrets acier

## Introduction



Livrés dans des emballages écologiques réutilisables.  
Fiche d'instructions techniques fournies.

### Caractéristiques techniques

- 39 dimensions pour ces coffrets monobloc dont chaque côté est plié à partir de la même tôle. Partie arrière reliée aux côtés par profilage spécial garantissant la protection et l'étanchéité de la jointure. Peints à l'intérieur et à l'extérieur en résine époxy-polyester texturée, gris RAL 7035.
- Robustes, les coffrets métalliques sont particulièrement adaptés aux environnements intérieurs où ils sont susceptibles de recevoir des impacts.

### Description

- IP 66 pour coffrets 1 porte conformément à la norme IEC 60529.
- IK 10 pour portes pleines conformément à la norme IEC 62262.
- IK 08 pour portes vitrées conformément à la norme IEC 62262.

### Corps

- 4 trous pour fixation directe.
- Trous de fixation protégés par des bouchons en plastique afin de garantir le degré de protection (fournis).
- Pattes de fixation à installer par l'extérieur (à commander séparément).
- Entrée de câbles directe.
- Plaque passe-câbles intégrée, encastrée dans la partie inférieure du coffret (avec joint en polyuréthane expansé pour faciliter l'usinage).
- Entrées de câbles isolées défonçables disponibles en accessoire.
- Faciles à équiper grâce aux 4 goujons de fond épaulés 10 mm (intégrés).

### Porte

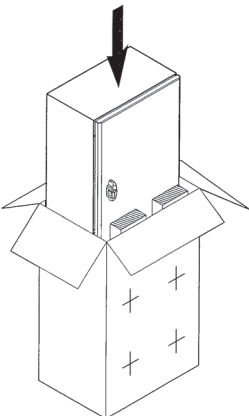
- Fabrication monobloc avec porte métallique emboutie (non soudée).
- Insert double barre standard 3 mm de série.
- Joint en polyuréthane expansé sur les portes pour garantir une étanchéité durable à l'eau et à la poussière.
- Porte facilement réversible, fixée par deux ou trois charnières invisibles permettant une ouverture à 120°.
- Renfort des portes pleines grâce à des profilés de porte perforés pour la fixation d'appareillage à partir des modèles NSYCRN54150.
- Charnières métalliques - La porte est facilement réversible.
- Goujons de mise à la masse intégrés sur la porte et le corps.
- Livrés dans un emballage réutilisable et avec fiche technique.

### Certifications

- Conformité à la norme IEC 62208 relative aux enveloppes.
- UL, CUL.
- NEMA 4 pour les coffrets 1 porte suivant NEMA 250.
- NEMA 12, 12K et 13 pour les coffrets 2 portes suivant NEMA 250.
- Conformité RoHS.

# Coffrets acier avec système de fermeture à trois points

## Introduction



Livrés dans des emballages écologiques réutilisables.  
Fiche d'instructions techniques fournie.

### Caractéristiques techniques

- 15 dimensions avec système de fermeture à 3 points pour ces coffrets métalliques monobloc fabriqués par pliage cruciforme d'une seule tôle. Peints à l'intérieur et à l'extérieur en résine époxy-polyester texturée, gris RAL 7035. Tous les modèles CRNG comprennent un système de fermeture à trois points.
- Robustes, les coffrets métalliques sont particulièrement adaptés aux environnements intérieurs où ils sont susceptibles de recevoir des impacts.

### Description

- IP 66 pour coffrets 1 porte, IP 55 pour coffrets porte double conformément à la norme IEC 60529.
- IK 10 pour portes pleines conformément à la norme IEC 62262.
- IK 08 pour portes vitrées conformément à la norme IEC 62262.

### Corps

- 4 trous pour fixation directe.
- Trous de fixation protégés par des bouchons en plastique afin de garantir le degré de protection (fournis).
- Équerres de fixation au mur à installer par l'extérieur, prévues pour les grandes dimensions (à commander séparément).
- Plaque passe-câbles intégrée, encastrée dans la partie basse du coffret (avec joint en polyuréthane expansé pour faciliter l'usage).
- Faciles à équiper grâce aux 4 goujons de fond épaulés 10 mm (6 pour largeurs 1000 et 1200).
- Goujons de mise à la masse intégrés sur la porte et le corps.

### Porte

- Système de fermeture à trois points pour coffrets 1 et 2 portes. Insert standard double barre 5 mm.
- Charnières métalliques - Porte facilement réversible.
- Pièce de centrage des portes sur les coffrets à 2 portes pour assurer leur alignement.
- Joint en polyuréthane expansé sur les portes pour garantir une étanchéité durable à l'eau et à la poussière.
- Livrés dans un emballage réutilisable avec fiche technique.

### Certifications

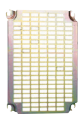
- Conformité à la norme IEC 62208 relative aux enveloppes.
- UL, CUL.
- NEMA 4 pour les coffrets 1 porte suivant NEMA 250.
- NEMA 12, 12K et 13 pour les coffrets 2 portes suivant NEMA 250.
- Conformité RoHS.



Coffrets acier CRN												
Dimensions			Nbre portes	IP	Poids (1)	Porte pleine sans châssis plein	Porte vitrée sans châssis plein	Plein	Perforé	Sérigraphié	Microperforé	
H	L	P										
200	200	150	1	66	2,5	NSYCRN22150 (2)	-	NSYMM22	-	-	-	
200	300	150	1	66	3,9	NSYCRN23150 (2)	-	NSYMM32	-	-	-	
250	200	150	1	66	3,2	NSYCRN252150	-	NSYMM2520	LP2520	-	-	
300	250	150	1	66	4,2	NSYCRN325150	NSYCRN325150T	NSYMM3025	LP3025	-	-	
300	250	200	1	66	4,9	NSYCRN325200	NSYCRN325200T	NSYMM3025	LP3025	-	-	
300	300	150	1	66	5	NSYCRN33150	NSYCRN33150T	NSYMM33	LP33	-	-	NSYMF33
300	300	200	1	66	6	NSYCRN33200	NSYCRN33200T	NSYMM33	LP33	-	-	NSYMF33
300	400	200	1	66	6,4	NSYCRN34200	NSYCRN34200T	NSYMM43	LP43	NSYMS43	-	NSYMF43
300	450	150	1	66	6,7	NSYCRN345150 (2)	-	NSYMM3045	-	-	-	
400	300	150	1	66	6	NSYCRN43150	NSYCRN43150T	NSYMM43	LP43	NSYMS43	-	NSYMF43
400	300	200	1	66	6,8	NSYCRN43200	NSYCRN43200T	NSYMM43	LP43	NSYMS43	-	NSYMF43
400	400	200	1	66	8	NSYCRN44200	NSYCRN44200T	NSYMM44	LP44	NSYMS44	-	NSYMF44
400	600	250	1	66	10	NSYCRN46250	NSYCRN46250T	NSYMM64	LP64	NSYMS64	-	NSYMF64
400	600	300	1	66	11,2	NSYCRN46300	NSYCRN46300T	NSYMM64	LP64	NSYMS64	-	NSYMF64
500	400	150	1	66	8,7	NSYCRN54150	NSYCRN54150T	NSYMM54	LP54	NSYMS54	-	NSYMF54
500	400	200	1	66	9,8	NSYCRN54200	NSYCRN54200T	NSYMM54	LP54	NSYMS54	-	NSYMF54
500	400	250	1	66	11	NSYCRN54250	NSYCRN54250T	NSYMM54	LP54	NSYMS54	-	NSYMF54
500	500	250	1	66	12,8	NSYCRN55250	NSYCRN55250T	NSYMM55	LP55	NSYMS55	-	NSYMF55
600	400	150	1	66	9,3	NSYCRN64150	NSYCRN64150T	NSYMM64	LP64	NSYMS64	-	NSYMF64
600	400	200	1	66	10,8	NSYCRN64200	NSYCRN64200T	NSYMM64	LP64	NSYMS64	-	NSYMF64
600	400	250	1	66	12,3	NSYCRN64250	NSYCRN64250T	NSYMM64	LP64	NSYMS64	-	NSYMF64
600	500	150	1	66	11,3	NSYCRN65150	NSYCRN65150T	NSYMM65	LP65	-	-	NSYMF65
600	500	200	1	66	14,3	NSYCRN65200	NSYCRN65200T	NSYMM65	LP65	-	-	NSYMF65
600	500	250	1	66	16,2	NSYCRN65250	NSYCRN65250T	NSYMM65	LP65	-	-	NSYMF65
600	600	200	1	66	16,3	NSYCRN66200	NSYCRN66200T	NSYMM66	LP66	NSYMS66	-	NSYMF66
600	600	250	1	66	18,2	NSYCRN66250	NSYCRN66250T	NSYMM66	LP66	NSYMS66	-	NSYMF66
600	600	300	1	66	19,8	NSYCRN66300	NSYCRN66300T	NSYMM66	LP66	NSYMS66	-	NSYMF66
600	800	300	1	66	26	NSYCRN68300	NSYCRN68300T	NSYMM86	LP86	NSYMS86	-	NSYMF86
700	500	200	1	66	17,3	NSYCRN75200	NSYCRN75200T	NSYMM75	LP75	NSYMS75	-	NSYMF75
700	500	250	1	66	19,3	NSYCRN75250	NSYCRN75250T	NSYMM75	LP75	NSYMS75	-	NSYMF75
800	600	200	1	66	21,8	NSYCRN86200	NSYCRN86200T	NSYMM86	LP86	NSYMS86	-	NSYMF86
800	600	250	1	66	24,8	NSYCRN86250	NSYCRN86250T	NSYMM86	LP86	NSYMS86	-	NSYMF86
800	600	300	1	66	26,3	NSYCRN86300	NSYCRN86300T	NSYMM86	LP86	NSYMS86	-	NSYMF86
800	800	200	1	66	29,5	NSYCRN88200	NSYCRN88200T	NSYMM88	LP88	-	-	NSYMF88
800	800	300	1	66	32,5	NSYCRN88300	NSYCRN88300T	NSYMM88	LP88	-	-	NSYMF88
1000	600	250	1	66	28,4	NSYCRN106250	NSYCRN106250T	NSYMM106	LP106	-	-	NSYMF106
1000	600	300	1	66	30,6	NSYCRN106300	NSYCRN106300T	NSYMM106	LP106	-	-	NSYMF106
1000	800	250	1	66	34,5	NSYCRN108250	NSYCRN108250T	NSYMM108	LP108	-	-	NSYMF108
1000	800	300	1	66	37,4	NSYCRN108300	NSYCRN108300T	NSYMM108	LP108	-	-	NSYMF108
Coffrets acier CRNG avec système de fermeture à trois points												
800	600	400	1	66	30	NSYCRNG86400	NSYCRNG86400T	NSYMM86	LP86	NSYMS86	-	NSYMF86
800	1000	300	2	55	40	NSYCRNG810300D	-	NSYMM108	LP108	-	-	NSYMF108
800	1200	300	2	55	46	NSYCRNG812300D	-	NSYMM128	LP128	-	-	NSYMF128
1000	600	400	1	66	36	NSYCRNG106400	NSYCRNG106400T	NSYMM106	LP106	-	-	NSYMF106
1000	800	400	1	66	43	NSYCRNG108400	NSYCRNG108400T	NSYMM108	LP108	-	-	NSYMF108
1000	1000	300	2	55	47	NSYCRNG1010300D	NSYCRNG1010300DT	NSYMM1010	LP1010	-	-	NSYMF1010
1000	1200	300	2	55	55	NSYCRNG1012300D	-	NSYMM1210	LP1210	-	-	NSYMF1210
1000	1200	400	2	55	60	NSYCRNG1012400D	-	NSYMM1210	LP1210	-	-	NSYMF1210
1200	600	300	1	66	37	NSYCRNG126300	NSYCRNG126300T	NSYMM126	LP126	-	-	NSYMF126
1200	600	400	1	66	42	NSYCRNG126400	NSYCRNG126400T	NSYMM126	LP126	-	-	NSYMF126
1200	800	300	1	66	45	NSYCRNG128300	NSYCRNG128300T	NSYMM128	LP128	-	-	NSYMF128
1200	800	400	1	66	50	NSYCRNG128400	NSYCRNG128400T	NSYMM128	LP128	-	-	NSYMF128
1200	1000	300	2	55	56	NSYCRNG1210300D	-	NSYMM1210	LP1210	-	-	NSYMF1210
1200	1000	400	2	55	61	NSYCRNG1210400D	-	NSYMM1210	LP1210	-	-	NSYMF1210
1200	1200	300	2	55	64	NSYCRNG1212300D	-	NSYMM1212	-	-	-	2 x NSYMF126
1200	1200	400	2	55	90	NSYCRNG1212400D	-	NSYMM1212	-	-	-	2 x NSYMF126
1400	1000	300	2	55	80	NSYCRNG1410300D	-	NSYMM1410	-	-	-	-

(1) Coffret sans châssis plein.

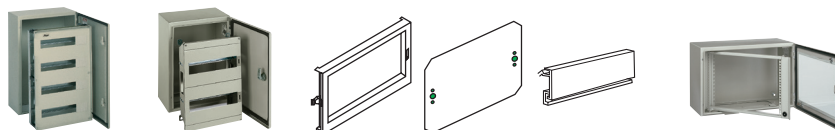
(2) Plaques passe-câbles supérieure et inférieure.



	Telequick	Bakélite	Châssis rails DIN	Barreaux crantés	Entrées de câbles				
					Figur	Type d'entrée de câbles	Plaque passe-câbles standard	Plaque passe-câbles isolée	Plaque passe-câbles avec découpe FL21
	-	-	-	-	1	0	NSYTLCRNO	-	-
	-	NSYMB32	-	-	1	B	NSYTLCRNB	-	-
	-	-	-	-	1	0	NSYTLCRNO	-	-
	NSYMR3025	NSYMB3025	-	-	1	A	NSYTLCRNB	NSYTSACRNB	-
	NSYMR3025	NSYMB3025	-	NSYSDCR200	1	A	NSYTLCRNB	NSYTSACRNB	-
	NSYMR33	NSYMB33	NSYMD33	-	1	B	NSYTLCRNB	NSYTSACRNB	-
	NSYMR33	NSYMB33	NSYMD33	NSYSDCR200	1	B	NSYTLCRNB	NSYTSACRNB	-
	NSYMR34	NSYMB43	-	NSYSDCR200	1	C	NSYTLCRNC	NSYTSACRNC	NSYTFL21CRNC
	-	NSYMB43	-	-	1	B	NSYTLCRNB	NSYTSACRNB	-
	NSYMR43	NSYMB43	NSYMD43	-	1	B	NSYTLCRNB	NSYTSACRNB	-
	NSYMR43	NSYMB43	NSYMD43	NSYSDCR200	1	B	NSYTLCRNB	NSYTSACRNB	-
	NSYMR44	-	-	NSYSDCR200	1	C	NSYTLCRNC	NSYTSACRNC	NSYTFL21CRNC
	NSYMR46	NSYMB64	-	NSYSDCR250	1	D	NSYTLCRND	NSYTSACRND	NSYTFL21CRND
	NSYMR46	NSYMB64	-	NSYSDCR300	1	D	NSYTLCRND	NSYTSACRND	-
	NSYMR54	NSYMB54	NSYMD54	-	2	B	NSYTLCRNB	NSYTSACRNB	-
	NSYMR54	NSYMB54	NSYMD54	NSYSDCR200	2	C	NSYTLCRNC	NSYTSACRNC	NSYTFL21CRNC
	NSYMR54	NSYMB54	NSYMD54	NSYSDCR250	2	C	NSYTLCRNC	NSYTSACRNC	NSYTFL21CRNC
	NSYMR55	-	-	NSYSDCR250	2	D	NSYTLCRND	NSYTSACRND	NSYTFL21CRND
	NSYMR64	NSYMB64	NSYMD64	-	2	B	NSYTLCRNB	NSYTSACRNB	-
	NSYMR64	NSYMB64	NSYMD64	NSYSDCR200	2	C	NSYTLCRNC	NSYTSACRNC	NSYTFL21CRNC
	NSYMR64	NSYMB64	NSYMD64	NSYSDCR250	2	C	NSYTLCRNC	NSYTSACRNC	NSYTFL21CRNC
	NSYMR65	NSYMB65	-	-	2	B	NSYTLCRNB	NSYTSACRNB	-
	NSYMR65	NSYMB65	-	NSYSDCR200	2	D	NSYTLCRND	NSYTSACRND	NSYTFL21CRND
	NSYMR65	NSYMB65	-	NSYSDCR250	2	D	NSYTLCRND	NSYTSACRND	NSYTFL21CRND
	NSYMR66	-	NSYMD66	NSYSDCR200	2	D	NSYTLCRND	NSYTSACRND	NSYTFL21CRND
	NSYMR66	-	NSYMD66	NSYSDCR250	2	D	NSYTLCRND	NSYTSACRND	NSYTFL21CRND
	NSYMR66	-	NSYMD66	NSYSDCR300	2	D	NSYTLCRND	NSYTSACRND	NSYTFL21CRND
	NSYMR68	-	-	NSYSDCR300	2	E	2 x NSYTLCRNC	2 x NSYTSACRNC	2 x NSYTFL21CRNC
	NSYMR75	NSYMB75	NSYMD75	NSYSDCR200	2	D	NSYTLCRND	NSYTSACRND	NSYTFL21CRND
	NSYMR75	NSYMB75	NSYMD75	NSYSDCR250	2	D	NSYTLCRND	NSYTSACRND	NSYTFL21CRND
	NSYMR86	NSYMB86	NSYMD86	NSYSDCR200	2	D	NSYTLCRND	NSYTSACRND	NSYTFL21CRND
	NSYMR86	NSYMB86	NSYMD86	NSYSDCR250	2	D	NSYTLCRND	NSYTSACRND	NSYTFL21CRND
	NSYMR86	NSYMB86	NSYMD86	NSYSDCR300	2	D	NSYTLCRND	NSYTSACRND	NSYTFL21CRND
	NSYMR88	-	-	NSYSDCR200	2	E	2 x NSYTLCRNC	2 x NSYTSACRNC	2 x NSYTFL21CRNC
	NSYMR88	-	-	NSYSDCR300	2	E	2 x NSYTLCRNC	2 x NSYTSACRNC	2 x NSYTFL21CRNC
	NSYMR106	NSYMB106	-	NSYSDCR250	2	D	NSYTLCRND	NSYTSACRND	NSYTFL21CRND
	NSYMR106	NSYMB106	-	NSYSDCR300	2	D	NSYTLCRND	NSYTSACRND	NSYTFL21CRND
	NSYMR108	NSYMB108	NSYMD108	NSYSDCR250	2	E	2 x NSYTLCRNC	2 x NSYTSACRNC	2 x NSYTFL21CRNC
	NSYMR108	NSYMB108	NSYMD108	NSYSDCR300	2	E	2 x NSYTLCRNC	2 x NSYTSACRNC	2 x NSYTFL21CRNC
	NSYMR86	NSYMB86	NSYMD86	NSYSDCR400	3	G	NSYTLG	-	NSYTLG2FL
	NSYMR810	-	-	NSYSDCR300	4	H	NSYTLE	-	NSYTLEFL
	2 x NSYMR86*	-	-	NSYSDCR300**	4	H	NSYTLE	-	NSYTLEFL
	NSYMR106	NSYMB106	-	NSYSDCR400	3	G	NSYTLG	-	NSYTLG2FL
	NSYMR108	NSYMB108	NSYMD108	NSYSDCR400	4	H	NSYTLD	-	NSYTLDLDFL
	NSYMR1010	NSYMB1210	-	NSYSDCR300	4	H	NSYTLE	-	NSYTLEFL
	NSYMR1012	NSYMB1210	-	NSYSDCR300**	4	H	NSYTLE	-	NSYTLEFL
	NSYMR1012	-	-	NSYSDCR400**	4	H	NSYTLE	-	NSYTLEFL
	NSYMR126	-	-	NSYSDCR300	3	G	NSYTLG	-	NSYTLG2FL
	NSYMR126	-	-	NSYSDCR400	3	G	NSYTLG	-	NSYTLG2FL
	NSYMR128	-	NSYMD128	NSYSDCR300	4	H	NSYTLD	-	NSYTLDLDFL
	NSYMR128	-	NSYMD128	NSYSDCR400	4	G	NSYTLD	-	NSYTLDLDFL
	NSYMR1210	NSYMB1210	-	NSYSDCR300	4	G	NSYTLE	-	NSYTLEFL
	NSYMR1210	NSYMB1210	-	NSYSDCR400	4	G	NSYTLE	-	NSYTLEFL
	2 x NSYMR126	-	-	NSYSDCR300**	4	G	NSYTLE	-	NSYTLEFL
	2 x NSYMR126	-	-	NSYSDCR400**	4	G	NSYTLE	-	NSYTLEFL
	NSYMR1410	-	-	NSYSDCR300	4	G	NSYTLE	-	NSYTLEFL

\*Commandez NSYCRNGSDR pour un châssis plein double.

\*\*Sauf pour châssis plein double, commandez en plus réf. NSYSDRSDCR300 (P300) ou NSYSDRSDCR400 (P400).

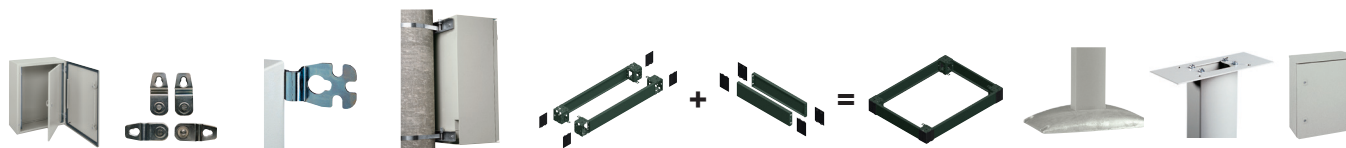


Coffrets acier CRN														
Dimensions						Distribution électrique						Électronique et réseaux		
H	L	P	Nbre portes	IP	Poids (1)	Châssis de distribution isolé DLA	Châssis de distribution métallique DL	Châssis de distribution métallique DLM	Plastron plein	Châssis plein	Plaque d'obturation	Châssis fixe 19"	Châssis pivotant 19"	
200	200	150	1	66	2,5	-	-	-	-	-	-	-	-	-
200	300	150	1	66	3,9	-	-	-	-	-	-	-	-	-
250	200	150	1	66	3,2	-	-	-	-	-	-	-	-	-
300	250	150	1	66	4,2	NSYDLPLM18	NSYDLCR18	-	-	-	-	-	-	-
300	250	200	1	66	4,9	NSYDLPLM18	NSYDLCR18	-	-	-	-	-	-	-
300	300	150	1	66	5	-	-	-	-	-	-	-	-	-
300	300	200	1	66	6	-	-	-	-	-	-	-	-	-
300	400	200	1	66	6,4	-	-	-	-	-	-	-	-	-
300	450	150	1	66	6,7	-	-	-	-	-	-	-	-	-
400	300	150	1	66	6	NSYDLA24	NSYDLCR24/ NSYDLCR36	NSYDLM24	NSYCTL300DLM	NSYPMP300DLM	NSYATP72G	-	-	-
400	300	200	1	66	6,8	NSYDLA24	NSYDLCR24* (2)/ NSYDLCR36* (2)	NSYDLM24	NSYCTL300DLM	NSYPMP300DLM	NSYATP72G	-	-	-
400	400	200	1	66	8	-	-	-	-	-	-	-	-	-
400	600	250	1	66	10	-	-	-	-	-	-	NSYVDM8UF	NSYVDM7UP	-
400	600	300	1	66	11,2	-	-	-	-	-	-	NSYVDM8UF	NSYVDM7UP	-
500	400	150	1	66	8,7	NSYDLA48	NSYDLCR48	NSYDLM48	NSYCTL400DLM	NSYPMP400DLM	NSYATP72G	-	-	-
500	400	200	1	66	9,8	NSYDLA48	NSYDLCR48* (2)	NSYDLM48	NSYCTL400DLM	NSYPMP400DLM	NSYATP72G	-	-	-
500	400	250	1	66	11	NSYDLA48P	-	NSYDLM48	NSYCTL400DLM	NSYPMP400DLM	NSYATP72G	-	-	-
500	500	250	1	66	12,8	-	-	-	-	-	-	-	-	-
600	400	150	1	66	9,3	NSYDLA48P	NSYDLCR64	NSYDLM48P	NSYCTL400DLM	NSYPMP400DLM	NSYATP72G	-	-	-
600	400	200	1	66	10,8	NSYDLA48P	NSYDLCR64	NSYDLM48P	NSYCTL400DLM	NSYPMP400DLM	NSYATP72G	-	-	-
600	400	250	1	66	12,3	NSYDLA48P	-	NSYDLM48P	NSYCTL400DLM	NSYPMP400DLM	NSYATP72G	-	-	-
600	500	150	1	66	11,3	-	NSYDLCR88	-	-	-	-	-	-	-
600	500	200	1	66	14,3	-	NSYDLCR88	-	-	-	-	-	-	-
600	500	250	1	66	16,2	-	-	-	-	-	-	-	-	-
600	600	200	1	66	16,3	-	-	NSYDLM84P	NSYCTL600DLM	NSYPMP600DLM	NSYATP72G	NSYVDM12UF	NSYVDM11UP	-
600	600	250	1	66	18,2	-	-	NSYDLM84P	NSYCTL600DLM	NSYPMP600DLM	NSYATP72G	NSYVDM12UF	NSYVDM11UP	-
600	600	300	1	66	19,8	-	-	NSYDLM84P	NSYCTL600DLM	NSYPMP600DLM	NSYATP72G	NSYVDM12UF	NSYVDM11UP	-
600	800	300	1	66	26	-	-	-	-	-	-	-	-	-
700	500	200	1	66	17,3	NSYDLA66/NSYDLA88	NSYDLCR110	NSYDLM66/NSYDLM88	NSYCTL500DLM	NSYPMP500DLM	NSYATP72G	-	-	-
700	500	250	1	66	19,3	NSYDLA66/NSYDLA88	-	NSYDLM66/NSYDLM88	NSYCTL500DLM	NSYPMP500DLM	NSYATP72G	-	-	-
800	600	200	1	66	21,8	NSYDLA84/NSYDLA112	NSYDLCR135	NSYDLM84/NSYDLM112	NSYCTL600DLM	NSYPMP600DLM	NSYATP72G	NSYVDM17UF	-	-
800	600	250	1	66	24,8	NSYDLA84/NSYDLA112	-	NSYDLM84/NSYDLM112	NSYCTL600DLM	NSYPMP600DLM	NSYATP72G	NSYVDM17UF	NSYVDM16UP	-
800	600	300	1	66	26,3	NSYDLA84/NSYDLA112	-	NSYDLM84/NSYDLM112	NSYCTL600DLM	NSYPMP600DLM	NSYATP72G	NSYVDM17UF	NSYVDM16UP	-
800	800	200	1	66	29,5	-	-	-	-	-	-	-	-	-
800	800	300	1	66	32,5	-	-	-	-	-	-	-	-	-
1000	600	250	1	66	28,4	-	-	NSYDLM168	NSYCTL600DLM	NSYPMP600DLM	NSYATP72G	NSYVDM21UF	NSYVDM20UP	-
1000	600	300	1	66	30,6	-	-	NSYDLM168	NSYCTL600DLM	NSYPMP600DLM	NSYATP72G	NSYVDM21UF	NSYVDM20UP	-
1000	800	250	1	66	34,5	NSYDLA234	-	NSYDLM240	NSYCTL800DLM	NSYPMP800DLM	NSYATP72G	-	NSYVDM20U8P	-
1000	800	300	1	66	37,4	NSYDLA234	-	NSYDLM240	NSYCTL800DLM	NSYPMP800DLM	NSYATP72G	-	NSYVDM20U8P	-
Coffrets acier CRNG														
800	600	400	1	66	30	NSYDLA84/NSYDLA112	-	NSYDLM84/NSYDLM112	NSYCTL600DLM	NSYPMP600DLM	NSYATP72G	NSYVDM17UF	NSYVDM16UP	-
800	1000	300	2	55	40	-	-	-	-	-	-	-	-	-
800	1200	300	2	55	46	-	-	-	-	-	-	-	-	-
1000	600	400	1	66	36	-	-	NSYDLM168	NSYCTL600DLM	NSYPMP600DLM	NSYATP72G	NSYVDM21UF	NSYVDM20UP	-
1000	800	400	1	66	43	NSYDLA234	-	NSYDLM240	NSYCTL800DLM	NSYPMP800DLM	NSYATP72G	-	NSYVDM20U8P	-
1000	1000	300	2	55	47	-	-	-	-	-	-	-	-	-
1000	1200	300	2	55	55	-	-	-	-	-	-	-	-	-
1000	1200	400	2	55	60	-	-	-	-	-	-	-	-	-
1200	600	300	1	66	37	-	-	-	-	-	-	-	-	-
1200	600	400	1	66	42	-	-	-	-	-	-	-	-	-
1200	800	300	1	66	45	-	-	-	-	-	-	-	NSYVDM25U8P	-
1200	800	400	1	66	50	-	-	-	-	-	-	-	NSYVDM25U8P	-
1200	1000	300	2	55	56	-	-	-	-	-	-	-	-	-
1200	1000	400	2	55	61	-	-	-	-	-	-	-	-	-
1200	1200	300	2	55	64	-	-	-	-	-	-	-	-	-
1200	1200	400	2	55	90	-	-	-	-	-	-	-	-	-
1400	1000	300	2	55	80	-	-	-	-	-	-	-	-	-

(1) Coffret sans châssis plein.

(2) Pour une installation du châssis dans les coffrets de 200 mm de profondeur, les colonettes réf. **NSYEX608** doivent être commandées séparément.





Systèmes d'installation											
Porte intérieure	Pattes de fixation	Kit d'équerres pour charges lourdes*	Kit de fixation sur poteau	Plaque latérale socle (1 u)		Plaque avant/arrière socle (1 u)		Pied de support	Plaques d'assemblage	Auvents	
				100 mm	200 mm	100 mm	200 mm				
-	NSYPFCR	-	-	-	-	-	-	-	-	-	
-	NSYPFCR	-	-	-	-	-	-	-	-	-	
-	NSYPFCR	-	-	-	-	-	-	NSYCOCN80	-	NSYTJ2015	
-	NSYPFCR	-	-	-	-	-	-	NSYCOCN80	NSYCHCOA	NSYTJ2515	
-	NSYPFCR	-	-	-	-	-	-	NSYCOCN80	NSYCHCOA	NSYTJ2520	
-	-	-	NSYSFPSC30	-	-	-	-	NSYCOCN80	NSYCHCOB	NSYTJ3015	
-	-	-	NSYSFPSC30	-	-	-	-	NSYCOCN80	NSYCHCOB	NSYTJ3020	
-	-	-	NSYSFPSC40	-	-	-	-	NSYCOCN80	NSYCHCOC	NSYTJ4020	
-	NSYPFCR	-	-	-	-	-	-	-	-	-	
NSYPIN43	NSYPFCR	-	NSYSFPSC30	-	-	-	-	NSYCOCN80	NSYCHCOB	NSYTJ3015	
NSYPIN43	NSYPFCR	-	NSYSFPSC30	-	-	-	-	NSYCOCN80	NSYCHCOB	NSYTJ3020	
-	NSYPFCR	-	NSYSFPSC40	-	-	-	-	NSYCOCN80	NSYCHCOC	NSYTJ4020	
-	NSYPFCR	-	NSYSFPSC60	-	-	-	-	NSYCOCN80	NSYCHCOD	NSYTJ6025	
-	NSYPFCR	-	NSYSFPSC60	NSYSFPS3100	NSYSFPS3200	NSYSPPF6100	NSYSPPF6200	NSYCOCN80	NSYCHCOD	NSYTJ6030	
NSYPIN54	NSYPFCR	-	NSYSFPSC40	-	-	-	-	NSYCOCN80	NSYCHCOB	NSYTJ4015	
NSYPIN54	NSYPFCR	-	NSYSFPSC40	-	-	-	-	NSYCOCN80	NSYCHCOC	NSYTJ4020	
NSYPIN54	NSYPFCR	-	NSYSFPSC40	-	-	-	-	NSYCOCN80	NSYCHCOC	NSYTJ4025	
-	NSYPFCR	-	NSYSFPSC50	-	-	-	-	NSYCOCN80	NSYCHCOD	NSYTJ5025	
NSYPIN64	NSYPFCR	-	NSYSFPSC40	-	-	-	-	NSYCOCN80	NSYCHCOB	NSYTJ4015	
NSYPIN64	NSYPFCR	-	NSYSFPSC40	-	-	-	-	NSYCOCN80	NSYCHCOC	NSYTJ4020	
NSYPIN64	NSYPFCR	-	NSYSFPSC40	-	-	-	-	NSYCOCN80	NSYCHCOC	NSYTJ4025	
-	NSYPFCR	-	NSYSFPSC50	-	-	-	-	NSYCOCN80	NSYCHCOB	NSYTJ5015	
-	NSYPFCR	-	NSYSFPSC50	-	-	-	-	NSYCOCN80	NSYCHCOD	NSYTJ5020	
-	NSYPFCR	-	NSYSFPSC50	-	-	-	-	NSYCOCN80	NSYCHCOC	NSYTJ5025	
-	NSYPFCR	-	NSYSFPSC60	-	-	-	-	NSYCOCN80	NSYCHCOD	NSYTJ6020	
-	NSYPFCR	-	NSYSFPSC60	-	-	-	-	NSYCOCN80	NSYCHCOD	NSYTJ6025	
-	NSYPFCR	-	NSYSFPSC60	NSYSFPS3100	NSYSFPS3200	NSYSPPF6100	NSYSPPF6200	NSYCOCN80	NSYCHCOD	NSYTJ6030	
-	NSYPFCR	-	NSYSFPSC80	NSYSFPS3100	NSYSFPS3200	NSYSPPF8100	NSYSPPF8200	NSYCOCN80	NSYCHCOC (3)	NSYTJ8030	
NSYPIN75	NSYPFCR	-	NSYSFPSC50	-	-	-	-	NSYCOCN80	NSYCHCOD	NSYTJ5020	
NSYPIN75	NSYPFCR	-	NSYSFPSC50	-	-	-	-	NSYCOCN80	NSYCHCOD	NSYTJ5025	
NSYPIN86	NSYPFCR	-	NSYSFPSC60	-	-	-	-	NSYCOCN80	NSYCHCOD	NSYTJ6020	
NSYPIN86	NSYPFCR	-	NSYSFPSC60	-	-	-	-	NSYCOCN80	NSYCHCOD	NSYTJ6025	
NSYPIN86	NSYPFCR	-	NSYSFPSC60	NSYSFPS3100	NSYSFPS3200	NSYSPPF6100	NSYSPPF6200	NSYCOCN80	NSYCHCOD	NSYTJ6030	
-	NSYPFCR	-	NSYSFPSC80	-	-	-	-	NSYCOCN80	NSYCHCOC (3)	NSYTJ8020	
-	NSYPFCR	-	NSYSFPSC80	NSYSFPS3100	NSYSFPS3200	NSYSPPF8100	NSYSPPF8200	NSYCOCN80	NSYCHCOC (3)	NSYTJ8030	
NSYPIN106	NSYPFCR	-	-	-	-	-	-	NSYCOCN80	NSYCHCOD	NSYTJ6025	
NSYPIN106	NSYPFCR	-	-	NSYSFPS3100	NSYSFPS3200	NSYSPPF6100	NSYSPPF6200	NSYCOCN80	NSYCHCOD	NSYTJ6030	
NSYPIN108	NSYPFCR	-	-	-	-	-	-	NSYCOCN80	NSYCHCOC (3)	NSYTJ8025	
NSYPIN108	NSYPFCR	-	-	NSYSFPS3100	NSYSFPS3200	NSYSPPF8100	NSYSPPF8200	NSYCOCN80	NSYCHCOC (3)	NSYTJ8030	
NSYPIN86	NSYAEFPFSC	NSYAEFAHLBSC	NSYSFPSC60	NSYSFPS4100	NSYSFPS4200	NSYSPPF6100	NSYSPPF6200	-	-	NSYTJ6040	
-	NSYAEFPFSC	NSYAEFAHLBSC	-	NSYSFPS3100	NSYSFPS3200	NSYSPPF10100	NSYSPPF10200	-	-	NSYTJ10030	
-	NSYAEFPFSC	NSYAEFAHLBSC	-	NSYSFPS3100	NSYSFPS3200	NSYSPPF12100	NSYSPPF12200	-	-	NSYTJ12030	
NSYPIN106	NSYAEFPFSC	NSYAEFAHLBSC	-	NSYSFPS4100	NSYSFPS4200	NSYSPPF6100	NSYSPPF6200	-	-	NSYTJ6040	
NSYPIN108	NSYAEFPFSC	NSYAEFAHLBSC	-	NSYSFPS4100	NSYSFPS4200	NSYSPPF8100	NSYSPPF8200	-	-	NSYTJ8040	
-	NSYAEFPFSC	NSYAEFAHLBSC	-	NSYSFPS3100	NSYSFPS3200	NSYSPPF10100	NSYSPPF10200	-	-	NSYTJ10030	
-	NSYAEFPFSC	NSYAEFAHLBSC	-	NSYSFPS3100	NSYSFPS3200	NSYSPPF12100	NSYSPPF12200	-	-	NSYTJ12030	
-	NSYAEFPFSC	NSYAEFAHLBSC	-	NSYSFPS4100	NSYSFPS4200	NSYSPPF12100	NSYSPPF12200	-	-	NSYTJ12040	
NSYPIN126	NSYAEFPFSC	NSYAEFAHLBSC	-	NSYSFPS3100	NSYSFPS3200	NSYSPPF6100	NSYSPPF6200	-	-	NSYTJ6030	
NSYPIN126	NSYAEFPFSC	NSYAEFAHLBSC	-	NSYSFPS4100	NSYSFPS4200	NSYSPPF6100	NSYSPPF6200	-	-	NSYTJ6040	
NSYPIN128	NSYAEFPFSC	NSYAEFAHLBSC	-	NSYSFPS3100	NSYSFPS3200	NSYSPPF8100	NSYSPPF8200	-	-	NSYTJ8030	
NSYPIN128	NSYAEFPFSC	NSYAEFAHLBSC	-	NSYSFPS4100	NSYSFPS4200	NSYSPPF8100	NSYSPPF8200	-	-	NSYTJ8040	
-	NSYAEFPFSC	NSYAEFAHLBSC	-	NSYSFPS3100	NSYSFPS3200	NSYSPPF10100	NSYSPPF10200	-	-	NSYTJ10030	
-	NSYAEFPFSC	NSYAEFAHLBSC	-	NSYSFPS4100	NSYSFPS4200	NSYSPPF10100	NSYSPPF10200	-	-	NSYTJ10040	
-	NSYAEFPFSC	NSYAEFAHLBSC	-	NSYSFPS3100	NSYSFPS3200	NSYSPPF12100	NSYSPPF12200	-	-	NSYTJ12030	
-	NSYAEFPFSC	NSYAEFAHLBSC	-	NSYSFPS4100	NSYSFPS4200	NSYSPPF12100	NSYSPPF12200	-	-	NSYTJ12040	
-	NSYAEFPFSC	NSYAEFAHLBSC	-	NSYSFPS3100	NSYSFPS3200	NSYSPPF10100	NSYSPPF10200	-	-	NSYTJ10030	

(3) 2 plaques d'assemblage et des pieds de support sont nécessaires.  
 \*Commandez les équerres de fixation **NSYAEFPFSC** séparément.

A Hauteur du coffret  
 B Largeur du coffret  
 C Profondeur du coffret

Fig. 1

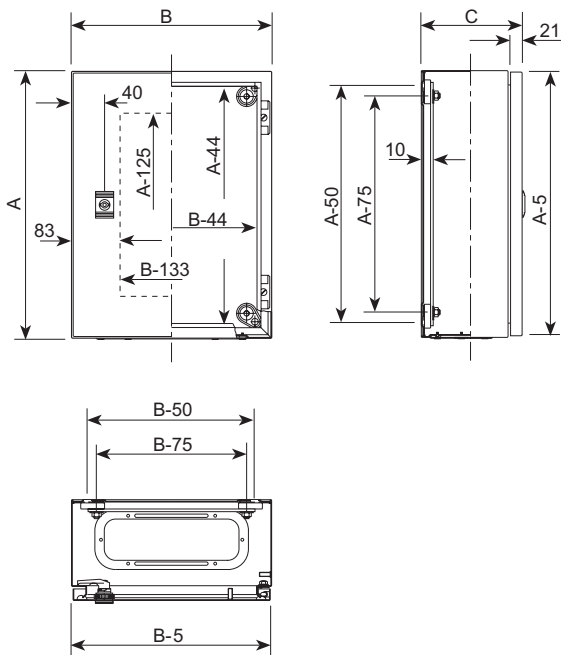
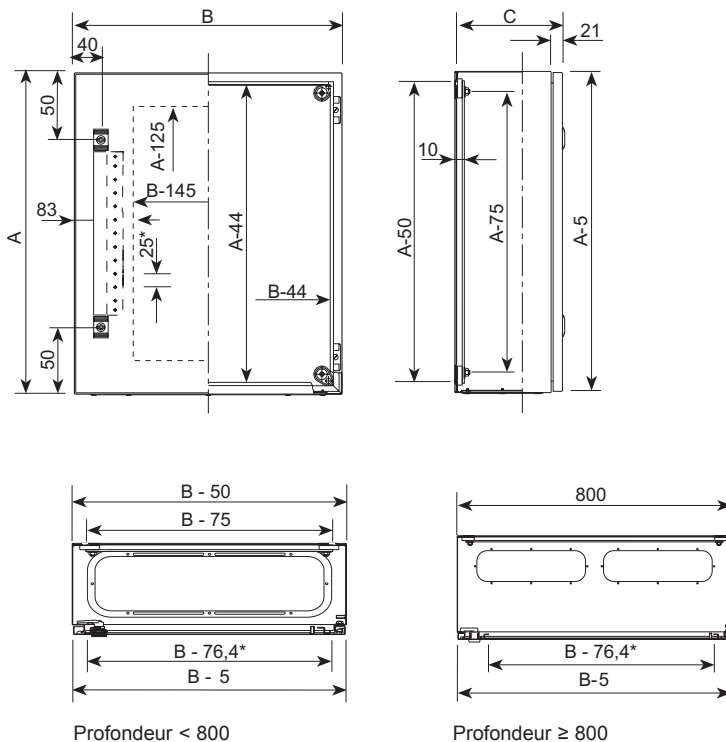
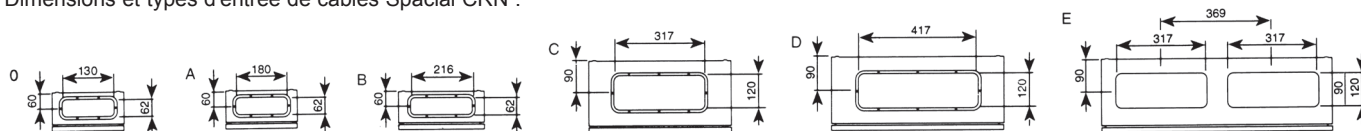


Fig. 2



Dimensions et types d'entrée de câbles Spacial CRN :



Les coffrets à porte vitrée de type T ne sont pas équipés de profilés de renfort de porte.



Nos plans DXF et fiches d'instructions techniques sont téléchargeables sur nos sites Internet.

A Hauteur du coffret  
 B Largeur du coffret  
 C Profondeur du coffret

Fig. 3

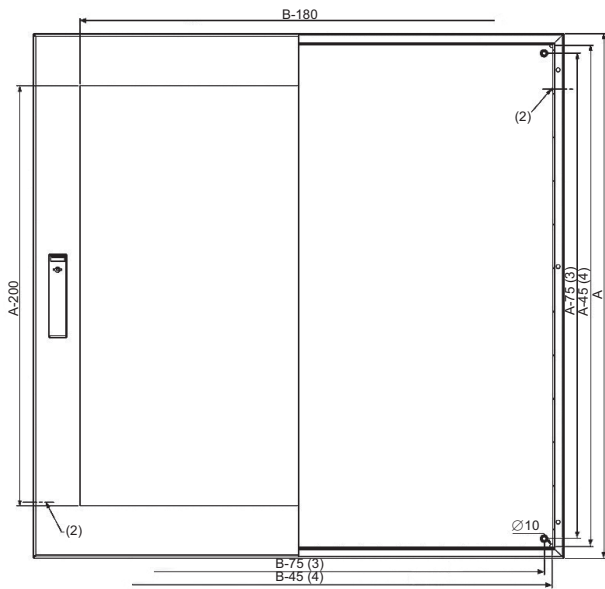
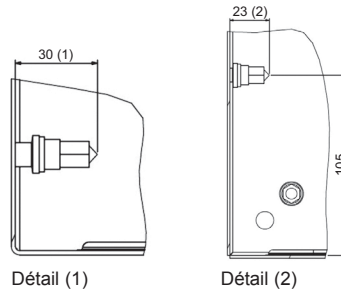
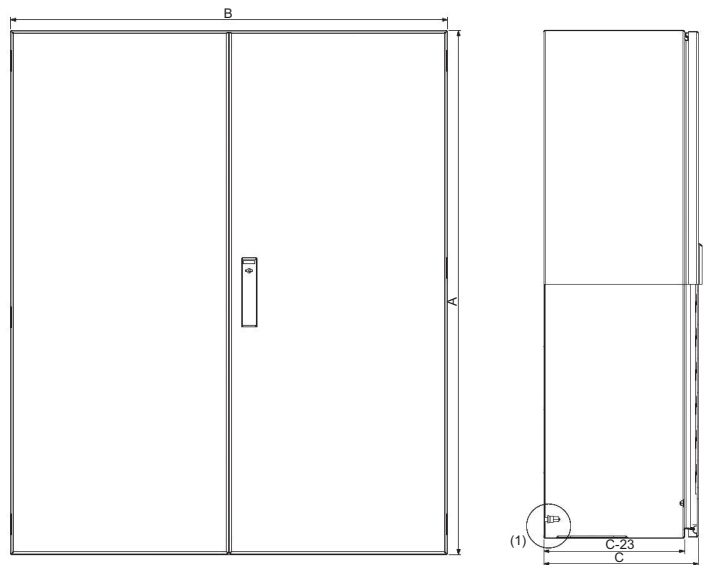
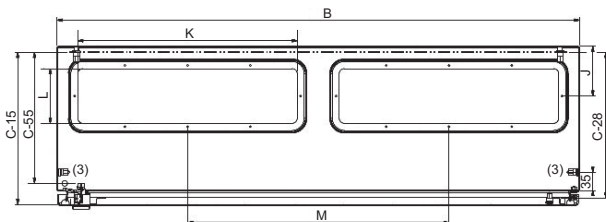


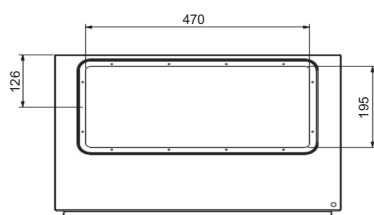
Fig. 4



Entrée de câbles type H : largeur du coffret > = 800 mm

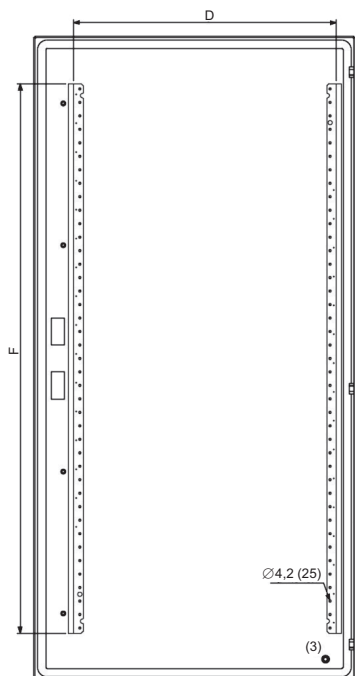


Entrée de câbles type G : largeur du coffret 600 mm



Coffret					
Largeur (B)	Profondeur (C)	J	K	L	M
600	300-400	126	470	195	-
800	300-400	95	320	105	400
1000 (5)	300	125	420	105	500
1000	300-400	95	420	105	500
1200	300	95	420	105	500
1200	400	125	420	105	600

- (1) Quatre goujons de fond M8 x 25.
- (2) Deux goujons de mise à la masse M6 x 17,5.
- (3) Espacement entre les goujons.
- (4) Espacement entre les trous de fixation directe.
- (5) Uniquement modèles 1400 x 1000 x 300.



Dimensions des profilés de renfort de porte (1).

Coffret 1 porte		Profilé de renfort	
Hauteur (A)	Largeur (B)	F	D
800	600	620	487
1000	600	820	487
1000	800	820	687
1200	600	1020	480
1200	800	1020	687

Coffret 2 portes		Profilé de renfort			
Hauteur (A)	Largeur (B)	Porte droite		Porte gauche	
		F	D	F	D
800	1000	620	387	620	437
800	1200	620	487	620	537
1000	1000	820	387	820	437
1000	1200	820	487	820	537
1200	1000	1020	387	1020	437
1200	1200	1020	487	1020	537
1400	1000	1020	387	1020	437

- (1) Les portes T sont seulement équipées de profilés verticaux.
- (2) Passage de 25 mm.
- (3) 1 goujon de mise à la masse M6 x 17,5.



Téléchargez nos plans DXF sur notre site Internet.

# Accessoires d'entrée de câbles

## Entrées de câbles pour Spacial CRN

### Plaque passe-câbles standard

- Fabriquée en acier peint en RAL 7035. Fournie avec le coffret Spacial CRN.
- Fixation par vis.

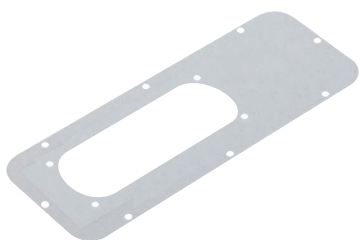
La plaque passe-câbles pour Spacial CRN se fixe par vis et garantit l'étanchéité à l'eau et à la poussière.

- Elle est à fleur de corps, une fois montée.
- Elle est livrée avec un joint séparé : cela permet de réaliser des découpes sans risque d'endommager le joint ; la plaque peut être facilement repeinte par la suite.



Largeur	Profondeur	Pour entrée type	Références
200	150	0	NSYTLCRNO
250	150/200	A	NSYTLCRNA
300	200	B	NSYTLCRNB
400/500	150	B	NSYTLCRNB
400	200/250	C	NSYTLCRNC
500/600	200/250/300	P	NSYTLCRND
800	200/250/300	E*	NSYTLCRNC

\* Coffret à 2 entrées.



### Plaque passe- câbles avec découpes FL

- Fabriquée en acier peint en RAL 7035. Avec découpes pour FL13 et FL21 en fonction de la dimension.
- Fixation par vis.

Largeur	Profondeur	Pour entrée type	Références
250	150/200	A	NSYTFL13CRNA
300	200	B	NSYTFL13CRNB
400/500	150	B	NSYTFL13CRNB
400	200/250	C	NSYTFL21CRNC
500/600	200/250/300	D	NSYTFL21CRND
800	200/250/300	E*	NSYTFL21CRNC

• Coffret à 2 entrées.

# Accessoires d'entrée de câbles

## Entrées de câbles pour Spacial CRN



Exemple d'utilisation.

### Entrées de câbles isolées

Fabriquées en matière plastique ABS autoextinguible avec 30 % de fibres de verre. Couleur RAL 7035.

- Trous défonçables de diamètres Pg pour installation de presse-étoupes, de membranes, de tubes, etc.
- Avec un joint d'étanchéité en polyuréthane.
- Excellente résistance thermique.
- Les entrées de câbles isolées ne conviennent pas pour les modèles Spacial CRNG.

Largeur	Profondeur	Pour entrée type	Fig.	Références
250	150/200	A	1	<b>NSYTSACRNA</b>
300	200	B	2	<b>NSYTSACRNB</b>
400/500	150	B	3	<b>NSYTSACRNB</b>
400	200/250	C	3	<b>NSYTSACRNC</b>
500/600	200/250/300	D	4	<b>NSYTSACRND</b>
800	200/250/300	E*	3	<b>NSYTSACRNC</b>

\* Pour entrée de câbles de type E, utilisez deux **NSYTSACRNC**.

Fig. 1

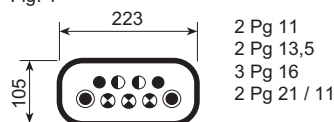


Fig. 2

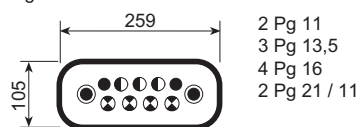


Fig. 3

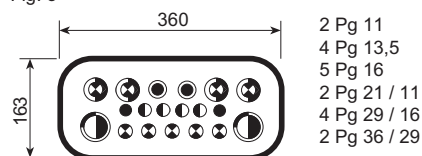
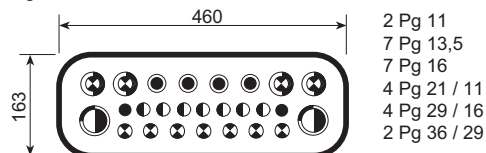


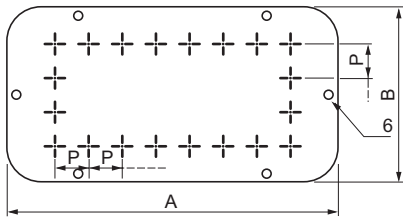
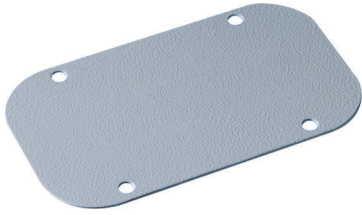
Fig. 4



- Pg 11 (18,6 mm)
- Pg 13,5 (20,4 mm)
- ⊗ Pg 16 (22,5 mm)
- ⊙ Pg 21 / 11 (28,3 / 18,6 mm)
- ⊗ Pg 29 / 16 (37 / 22,5 mm)
- ⊙ Pg 36 / 29 (47 / 37 mm)

# Accessoires d'entrée de câbles

## Entrées de câbles pour coffrets Spacial CRNG

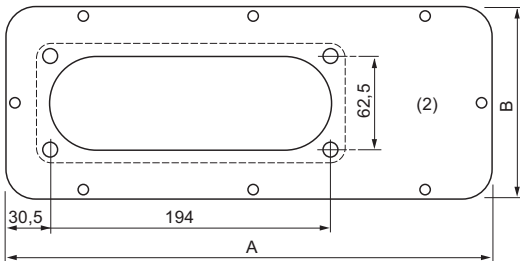
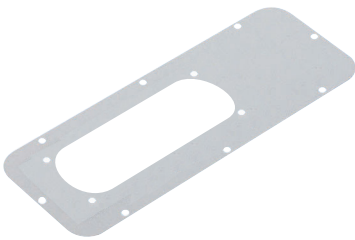


### Entrées de câbles standard

- Fabriquées en acier peint en résine époxy-polyester texturée RAL 7035.
- Fournies avec les coffrets Spacial CRNG.
- Surface quadrillée (intervalles de 25 mm) pour faciliter le perçage. Fixation par vis.

Dimensions A x B	Largeur	Profondeur	Pour entrée type	Références
345 x 130	800	300/400	H*	NSYTLD
445 x 130	1000/1200	300/400	H*	NSYTLE
495 x 220	600	400	G	NSYTLG

\* 2 entrées.



### Entrées de câbles pour membranes

- Fabriquées en acier peint en résine époxy-polyester texturée RAL 7035.
- Les membranes ont été conçues en matériau isolant (résistance à la flamme V0) pour être étanches à l'eau et à la poussière et ainsi, garantir un IP 65 (à commander séparément).
- Fixation par vis.

Dimensions A x B	Pour entrée type	Largeur	Profondeur	Références
345 x 130	H*	800	300/400	NSYTLDFL
445 x 130	H*	1000/1200	300/400	NSYTLEFL
495 x 220	G	600	400	NSYTLG2FL

\* 2 entrées.



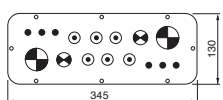
### Entrées de câbles avec trous pre-marqués.

- Fabriquées en acier peint en résine époxy-polyester texturée RAL 7035.
- Disponibles uniquement avec le coffret Spacial CRNG.
- Fixation par vis.

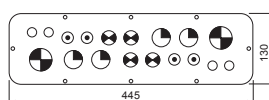
Dimensions A x B	Largeur	Profondeur	Pour entrée type	Références
345 x 130	800	300/400	H*	NSYTLDK
445 x 130	1000/1200	300/400	H*	NSYTLEK
495 x 220	600	400	G	NSYTLGK

\* 2 entrées.

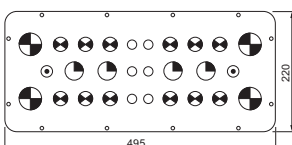
NSYTLDK



NSYTLEK



NSYTLGK



Symbole	∅ (mm)	M	NSYTLDK	NSYTLEK	NSYTLGK
⊙	12,5	12	6	-	-
⊕	16,5	16	-	4	6
⊗	20,5	20	6	4	2
⊘	25,5	25	-	4	12
⊚	32,5	32	-	4	4
⊛	40,5	40	2	2	4

# Accessoires de composition

## Accessoires de fixation

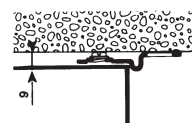
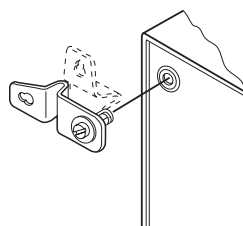
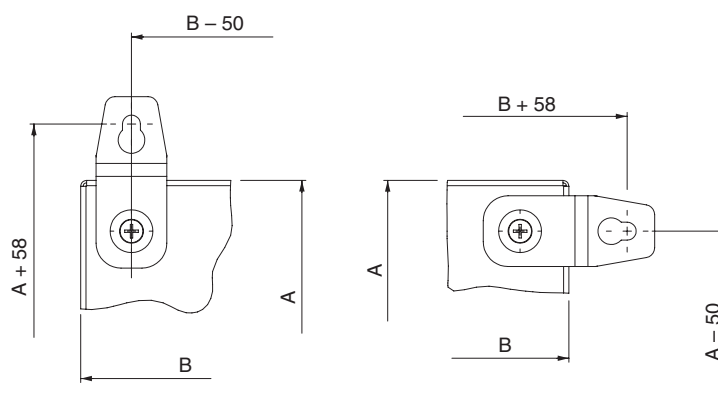


### Kit de fixation murale pour coffrets Spacial CRN & CRNG

- Matériau : acier zingué passivé.
- Les pattes se fixent par l'extérieur en position verticale ou horizontale.
- Charge maximale : horizontalement, 180 kg et verticalement, 350 kg.
- Non fournies avec les coffrets.

Description	Référence
4 pattes de fixation pour Spacial CRN acier	<b>NSYPFCR</b>
4 pattes de fixation pour Spacial CRNG acier	<b>NSYAEFPFSC</b>
4 pattes de fixation pour Spacial CRNG inox	<b>NSYAEFPFXSC</b>

A Hauteur du coffret  
B Largeur du coffret







## Pied de support

- Le pied de support se fixe à la partie inférieure du coffret grâce à une plaque d'adaptation (voir ci-dessous).
- Cette plaque est à commander avec le pied de support et remplace la plaque passe-câbles.
- Hauteur totale du pied de support : 800 mm.
- Matériau : aluminium extrudé, finition peinture poudre polyester texturée, gris RAL 7035.
- Convient pour tous les coffrets Spacial CRN jusqu'aux dimensions 600 x 400 x 250 mm (sauf Spacial CRN 200 x 200 x 150 et Spacial CRN 250 x 200 x 150).
- Ne convient pas pour les coffrets Spacial CRNG.

### Référence

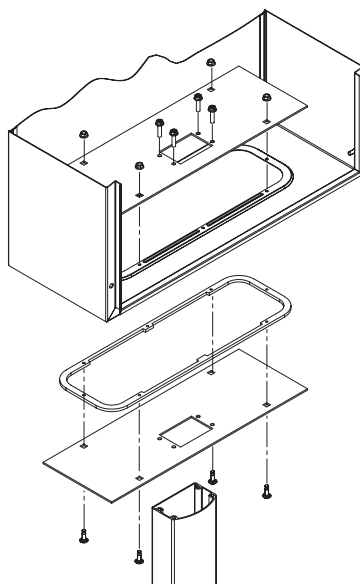
**NSYCOCN80**

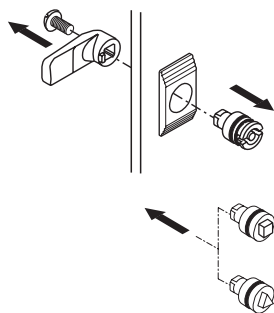
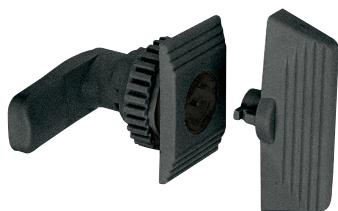


## Plaque d'adaptation

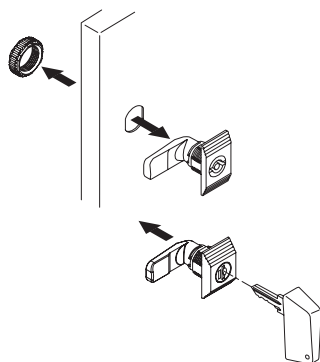
- Plaque pour la fixation du pied de support au coffret. Cette plaque remplace la plaque passe-câbles livrée avec le coffret.
- Matériau : acier, finition peinture poudre polyester texturée, gris RAL 7035.

Largeur du coffret (mm)	Profondeur du coffret (mm)	Pour entrée de câbles*	Références
250	150-200	A	<b>NSYCHCOA</b>
300-400-450-500	150-200	B	<b>NSYCHCOB</b>
400	200-250	C	<b>NSYCHCOC</b>
500-600	200-250-300	P	<b>NSYCHCOD</b>





Remplacement d'insert.



Remplacement de serrure.

Ø 7,5 mm



Ø 10 mm

**NSYCBCCRN**

## Système de fermeture pour coffrets Spacial CRN

Système de fermeture avec insert standard double barre Ø 3 mm **NSYCDB3**. En fixant la clé papillon à l'insert, le système de fermeture devient une poignée.

• Matériel nécessaire :

– Clé papillon réf. **NSYDBP**

– Clé **NSYLDB5**.

(conformément à la norme DIN 43668)

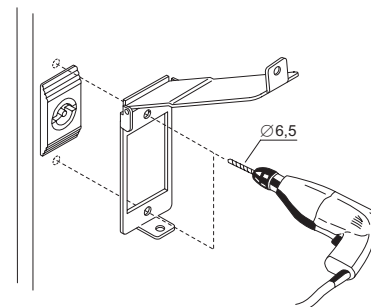
Système de fermeture	Référence	Référence clé*
Double barre 3 mm	<b>NSYTDBCRN</b>	<b>NSYLDB5</b>
Insert carré □ 6 mm	<b>NSYTC6CRN</b>	<b>NSYLC7</b>
Insert carré □ 7 mm	<b>NSYTC7CRN</b>	<b>NSYLC7</b>
Insert carré □ 8 mm	<b>NSYTC8CRN</b>	<b>NSYLC8</b>
Insert triangle △ 6,5 mm	<b>NSYTT6CRN</b>	<b>NSYLT8</b>
Insert triangle △ 7 mm	<b>NSYTT7CRN</b>	<b>NSYLT8</b>
Insert triangle △ 8 mm	<b>NSYTT8CRN</b>	<b>NSYLT8</b>

\*Clé à commander séparément.

Fermeture manuelle à poignée ; fonctionne avec clé 405	<b>NSYCL405CRN</b>	
Fermeture manuelle à poignée ; fonctionne avec clé 220	<b>NSYCL220CRN</b>	
Serrure métallique, avec clé 405	<b>NSYCLL405CRN</b>	
Système cadennassable inox	<b>NSYKPLM</b>	
Cadenas	<b>NSYCBCCRN</b>	



**NSYKPLM**. Ø 8 mm.



**NSYKPLM** montage du système cadennassable.




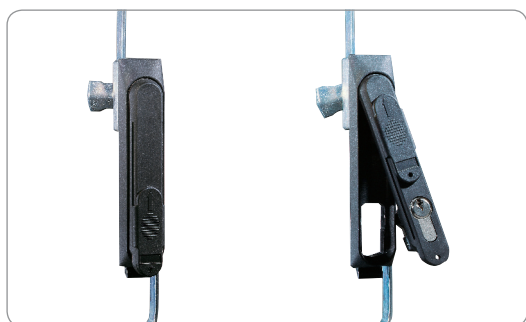
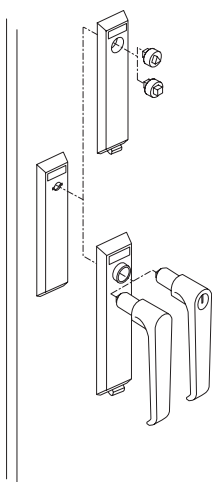
## Système de fermeture pour coffret Spacial CRNG (fermeture à 3 points)








Insert standard double barre 5 mm pour modèles CRNG.

• Matériel nécessaire :






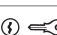

– Clé **NSYLDB5**.

(conformément à la norme DIN 43668) .



Système de fermeture	Référence	Référence clé*
Insert carré □ 6 mm	<b>NSYTC6ML</b>	 <b>NSYLC7</b>
Insert carré □ 7 mm	<b>NSYTC7ML</b>	 <b>NSYLC7</b>
Insert carré □ 8 mm	<b>NSYTC8ML</b>	 <b>NSYLC8</b>
Insert triangle △ côté 7 mm	<b>NSYTT7ML</b>	 <b>NSYLT8</b>
Insert triangle △ côté 8 mm	<b>NSYTT8ML</b>	 <b>NSYLT8</b>
Serrure-poignée	<b>NSYTSML</b>	
Serrure-poignée avec clé 405 (fournie)	<b>NSYTL405SML</b>	

\*Inserts livrés sans clés (sauf indication contraire).

Système de fermeture	Référence	Référence clé*
Insert double barre par clé	<b>NSYTEDB5ML</b>	 <b>NSYLDB5</b>
Insert carré □ 7 mm	<b>NSYTEC7ML</b>	 <b>NSYLC7</b>
Insert carré □ 8 mm	<b>NSYTEC8ML</b>	 <b>NSYLC8</b>
Insert triangle △ côté 7 mm	<b>NSYTT7ML</b>	 <b>NSYLT8</b>
Insert triangle △ côté 8 mm	<b>NSYTT8ML</b>	 <b>NSYLT8</b>
Serrure fonctionnant avec clé 405	<b>NSYTEL405ML</b>	
Serrure fonctionnant avec clé renforcée	<b>NSYTERML</b>	

\*Inserts livrés sans clés (sauf indication contraire).

## Spacial Acier

### Boîtes

De 74 x 74 mm  
à 720 x 540 mm



SDB Boîtes de dérivation IP 55 en acier  
S44 Boîtes industrielles IP 66 en acier  
S57 Boîtes couvercle vissé IP 66 en acier  
S24 Boîtes de sécurité IP 55 en acier  
SBM Boîtes industrielles IP 66 en acier

### Coffrets

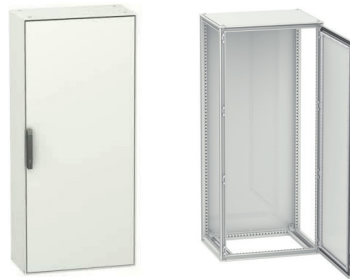
De 300 x 200 mm  
à 1200 x 1000 mm



S3D Coffrets acier  
S3DB Coffrets de bornes  
S3DBFL Coffrets de bornes avec découpe FL 21  
S3DM Coffrets de distribution modulaire  
VDM Coffrets 19"  
S3DEX Pour atmosphères explosibles  
S3HF Protection électromagnétique

### Armoires

De 500 x 500 mm  
à 2200 x 1600 mm



SM Armoire acier  
SF Cellule acier
 

- Cellule compartimentée
- Baie électronique
- Application Prisma Plus
- Cellule automobile

### Enveloppes de Dialogue Homme-Machine



S3CM Coffrets de commande avec système de suspension  
SD Pupitres compacts  
SDF Pupitre avec console  
SF Application PC

### ClimaSys

Conditionnement  
thermique



CV-CA Systèmes de ventilation et aération



CE Échangeurs

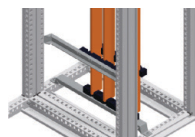


CU Groupe de refroidissement

### Accessoires



Montage



Distribution de puissance



Gestion du câblage

## Spacial Inox

## Thalassa matériaux isolants

Mureva Boîtes de dérivation

PLS Boîtes modulaires isolantes

TBP Boîtes industrielles en polycarbonate

TBS Boîtes industrielles en ABS



S3X Coffret inox

S3XEX Pour atmosphères explosibles

PLM Coffret polyester

PLMEX Pour atmosphères explosibles



SMX Armoire inox

SFX Cellule inox

PLA Armoire polyester

PLD Armoire DIN polyester



SDX Pupitre inox

SMX Application PC



CR Résistances chauffantes



CC Régulation thermique



ProClima 5.0  
Thermal software



Éclairage et prise de courant



Accessoires de porte



Accessoires de mise à la masse

## **Elcase SA**

Alti Ruedelfingerstrass 24  
CH - 8460 Marthalen

Tél.: +41 (0)52 305 49 49

Fax: +41 (0)52 305 49 59

[info@elcase.ch](mailto:info@elcase.ch)

[www.elcase.ch](http://www.elcase.ch)

Toutes les indications figurant dans ce catalogue de nos produits ont uniquement pour but de les décrire et n'ont aucune portée juridique. Sous réserve de fautes d'impression, d'erreurs et de modifications, de modifications servant à l'amélioration des produits, même sans annonce préalable.

Dans la mesure où les indications de ce catalogue font expressément partie d'un contrat conclu avec Elcase, les indications de ce catalogue prises contractuellement en référence ont uniquement pour but de définir les qualités convenues de l'objet du contrat dans le sens du § 434 BGB (code civil allemand) et ne justifient aucune extension de garantie dans le sens des dispositions légales.

© Tout droit reste réservé. Le layout, la présentation, les logos, textes, graphiques et illustrations de ce catalogue sont protégés par le droit d'auteur.

Vous trouverez les conditions générales de vente et de livraison sur la homepage du pays correspondant.

