

IT-Solutions

Gehäuse, Schränke und Zubehör



ELCASE IT-Solutions Gehäuse- und Schrankwahl

In any case ... ELCASE!

Als einer der Marktleader liefert die Firma ELCASE seit Jahrzehnten Gehäuse, Schränke und Klimatisierungssysteme für den Einsatz in der Industrie, Energie- und Gebäudetechnik sowie IT-Infrastruktur.

Unser grosses 19"-Sortiment ermöglicht Gesamtlösungen für alle Anforderungen.

Setzen Sie bei IT-Gehäusen, IT-Schränken und IT-Klimatisierungssystemen auf Systemlösungen von ELCASE. Mit Sortiment an 19"-Gehäusen und -Komponenten und unserer umfassenden UKV- und LWL-Verkabelungskompetenz decken wir jedes Bedürfnis im Rechenzentrum, im Office, in der Industrie und im Privatbereich ab.

Ob reine Materiallieferung, Aufstellung fertig ausgebaute 19"-Racks oder Montage bei Ihnen, inklusive Verkabelung und Messungen – wir begleiten Sie kompetent und verlässlich durch Ihr Projekt. Gerne fertigen und montieren wir für Sie auch Gehäuse, Racks und Schränke nach Ihren individuellen Vorgaben.

Nutzen Sie unsere langjährige Erfahrung für die Planung Ihres Rechenzentrums und die Wahl der richtigen Produkte. Unser grosses Lager und die ausgereifte Logistik garantieren selbst bei sehr umfangreichen Projekten kurze Lieferzeiten. Die erfahrenen Werkstatt- und Montageteams von ELCASE bürgen für erstklassige Montage und Installation und ziehen mit, wenn es einmal terminlich eng wird.

Lernen Sie unser attraktives Sortiment auf den nächsten Seiten kennen. Bei Fragen oder für weitere Informationen stehen wir Ihnen gerne unter info@elcase.ch oder **Telefon +41 (0)52 305 49 49** zur Verfügung.

Wir freuen uns über Ihr Interesse an unserem Unternehmen und unseren Produkten!

Ihr ELCASE-Team

Einsatzbereich	 Privathaushalt	 Büroumgebung	 Industrie	 Rechenzentrum
 CaSys KDB Seite 6				
 NT Box und NT Minirack Seite 8				
 CaSys VDA Seite 14				
 ElcaseNET Seite 20				
 PX Serverschrank Seite 24				
 IS-1 Netzwerkschrank Seite 30				
 IS-1 Serverschrank Seite 32				
 Spacial SF Seite 38				

Einbaufertig geliefert, schnell montiert



Wir passen bei Bedarf Türen, Wände, Boden- und Dachbleche – dank CNC-Maschinen – in unserer leistungsfähigen Werkstatt an und bauen Klimageräte, Filterlüfter und weitere Komponenten ein. Sie erhalten einbaufertige Racks angeliefert und ersparen sich so mühsame Arbeiten vor Ort.

Ein eingespieltes, erfahrenes Team



Wir sind ein eingespieltes Team und haben übersichtliche Strukturen und Prozesse. Unsere Kundenberater und Monteure stehen in engem Kontakt und tauschen sich laufend aus. So vermeiden wir Fehler und stellen eine hohe Kundenzufriedenheit sicher.

Individuelle Wünsche? Gerne!



Unsere erfahrenen Fachleute passen Ihre Racks nach Ihren individuellen Wünschen und Anforderungen an. Bestücken Sie Ihre Racks genau nach Ihren Vorstellungen mit den von Ihnen bevorzugten Komponenten. Gerne beraten wir Sie diesbezüglich auf Basis unserer langjährigen Erfahrung.

Auf Wunsch auch bunt



Wir treiben es bunt und liefern Racks in zahlreichen Farben. Wenn eine Farbe nicht beim Lieferanten verfügbar ist oder die Zeit drängt, lassen wir die Racks bei einem langjährigen regionalen Partner in Ihrer Wunschfarbe professionell lackieren.



Gehäuse und Schränke	
Platzsparend. Casys KDB Flat Box Zubehör	6 8
Für die Wandmontage. NT Box und NT Minirack Zubehör	8 10
Für einfache Anforderungen. CaSys VDA Zubehör	14 16
Der Klassische. ElcaseNET Zubehör	20 22
Vielseitig einsetzbar. PX Serverschrank Zubehör	24 26
Für höchste Anforderungen. IS-1 Netzwerk-Rack Zubehör	30 34
Für höchste Anforderungen. IS-1 Server-Rack Zubehör	32 34
Flexibles Rack für hohe Ansprüche. Spacial SF Zubehör	38 40
Modular und flexibel Einhausungen	44
Kabelmanagement	
Gitterbahnen	46
Steckdosenleisten	46
Kabelbügel	47
Rangierplatten	47
Rangierpanel	47
Kupfer	
Installationskabel	48
Keystone-Module und Panel	49
Patchkabel	49
Dosen	50
Fiberoptics	
Universalkabel	52
Kabelaufteiler	53
Kabelendverschlüsse	54
Baugruppenträger	58
Einschubmodule	59
Patchkabel	62
FTTH-Dosen	67
Referenzobjekte	
«The Circle», Zürich-Flughafen	68
Universität Zürich	68
ETH Zürich	69
Green Datacenter, Lupfig	69
SIX, Zürich	70
Baloise Park, Basel	70
Andreasturm, Zürich-Oerlikon	71
Europaallee, Zürich	71



Platzsparende. CaSys KDB Flat Box



Kabeleinführung
oben und unten, vorgeprägt

Kompakt
hervorragend für die Installation in kleineren Anwendungen



Einfacher Aufbau
simple Konstruktion, kann durch jedermann in Minutenschnelle aufgebaut werden

Spezifikationen

- Material: Stahl
- Farbe: RAL 7035
- Belastbarkeit: 3 kg/HE, max. 40 kg pro Gehäuse
- Schutzklasse: IP20
- Schutzgrad: IK08
- Wandgehäuse aus gefalztem, geschweisstem Stahlblech, pulverbeschichtet (Epoxy-Polyester), strukturierte Oberfläche (gekörnt)
- Gehäuse besteht aus einem Korpus, feststehenden 19"-Rahmenprofilen und einer Sichttür aus Securit-Glas® mit Schlüssel Nr. 333
- Türbandung beidseitig möglich
- Kabeleinführung in Dach und Boden (vorgeprägt)

Zubehör



Bürstendichtung

- einsetzbar in den Vorbereitungen im Boden- und Dachblech



Lüfter

Montageort:

- Gehäuseboden
- Oberseite Gehäuse

Bestellangaben

Abmessungen Schrank				Gehäuse		Zubehör	
H (mm)	B (mm)	T (mm)	Anzahl HE	Artikelnummer	E-Nummer	Bürstendichtung	Lüfter
352	600	400	6	NSYKDB6U4F	E-966737123	BUERSTENDICHT	NSY1FAN230T
485	600	400	9	NSYKDB9U4F	E-966737223	BUERSTENDICHT	NSY1FAN230T
618	600	600	12	NSYKDB12U6F	E-966737323	BUERSTENDICHT	NSY1FAN230T
752	600	600	15	NSYKDB15U6F	E-966737423	BUERSTENDICHT	NSY1FAN230T

Für die Wandmontage. NT Box und NT Mini Rack



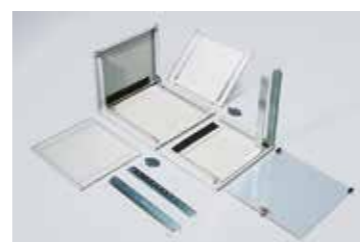
NT Box Standard

Speziell für kleinere Netzwerke, Unterverteilungen und Etagenverteiler, als Wandmontage



NT Box Flat Pack

Praktisch geliefert und schnell montiert



NT Box 3-teilig

ideale Zugänglichkeit
Schwenkbares Mittelteil, 500 mm, mit Doppelbartschloss
Mittelteil: Einbautiefe 445 mm



NT Box Slimline

Speziell für kleinere Netzwerke, Unterverteilungen und Etagenverteiler



NT Mini Rack

Installationsfertig montiert mit Glas- oder perforierter Stahl-Fronttür, inkl. Schloss

Spezifikationen

- Material: Stahl
- Farbe: RAL 7035
- Belastbarkeit: 3 kg/HE (Slimline: 5 kg/HE)
- Schutzklasse: IP20
- optimale Zugänglichkeit für schnelle Installation; Nach Aufschliessen der Tür können Seitenwände einfach vorgezogen werden
- Installationsfertig montiert mit Glas-Fronttür inkl. Schloss,
- vorne mit 482.6 mm (19")-Lochwinkeln
- Kabeleinführung durch Dach- und Bodenbereich mittels montierter Bürstendichtung
- 1x Kabelabfangschiene auf der Rückwand montiert
- 110° Türöffnungswinkel

Bestellangaben

Abmessungen Schrank				NT Box		NT Box	NT Box	NT Box	NT Mini Rack
H (mm)	B (mm)	T (mm)	Anzahl HE	Standard	E-Nummer	Flat Pack	3-teilig	Slimline	
245	600	600	4					●	
350	600	600	6					●	
350	570	400	6	ESNT-66040					
350	570	500	6	●		●			
350	570	600	6	ESNT-66060					
350	570	650	6				●		
475	570	400	9	ESNT-96040					
475	570	500	9	●		●			
475	570	600	9	ESNT-96060	966 736 203				
475	570	650	9				●		
625	570	400	12	●					
625	570	500	12	●		●			
625	570	600	12	ESNT-126060	966 736 213				
625	570	650	12				●		
750	570	400	15	●					
750	570	500	15	ESNT-155050		●			
750	570	600	15	ESNT-156060	966 736 223				
750	570	650	15				●		
875	570	400	18	●					
875	570	500	18	●		●			
875	570	600	18	●					
875	570	650	18				●		
910	570	600	18						ESNT-186060
1025	570	400	21	●					
1025	570	500	21	●		●			
1025	570	600	21	ESNT-216060	966 736 233				

● = verfügbar

NT Box und NT Mini Rack Zubehör

Fachboden Frontbefestigung, fest



19"-Fachboden mit Frontbefestigung, fest

- Tiefe: 380 mm
- Belastbarkeit: bis 150 N
- Material: Stahl
- Farbe: RAL 7035

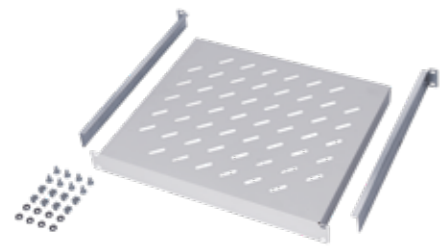
Dokumentenschublade



Zur sicheren Aufbewahrung z.B. von Anlagen-dokumentationen, Manuals oder Werkzeugen.

- Höhe: 3 HE
- Tiefe: 400 mm
- Material: Stahl
- Farbe: RAL 7035

Fachboden fest



Perforierter, fest montierter Fachboden. Die Montage erfolgt im Lochraster der vorderen und hinteren 19"-Ebene.

- Belastbarkeit: 80 kg
- Material: Stahl
- Farbe: RAL 7035

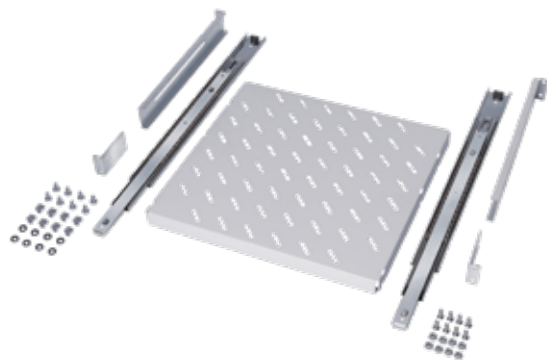
Flanschplatte geschlossen



Mit der geschlossenen Flanschplatte kann optional die Bürsteneinführung mechanisch abgedeckt werden.

- Material: Stahl
- Farbe: RAL 7035

Fachboden Vollauszug



Perforierter Fachboden mit Vollauszug. Das Tableau wird im ausgezogenen Zustand automatisch arretiert.

- Belastbarkeit: 80 kg
- Material: Stahl
- Farbe: RAL 7035

Flanschplatte mit Aktivlüftern



Die Flanschplatte mit Aktivlüftern kann optional anstelle der Bürstenleiste montiert werden.

NT Box und NT Mini Rack Zubehör

Slimline Lüfter



- Nur für NT Box Slimline
- Luftleistung: 165 m³/h
 - Nennleistung: 25 W

Kabelabfangschiene



- Die Kabelabfangschiene ermöglichen das strukturierte Abfangen und die Zugentlastung von Kabeln in der Breite.
- Material: Stahl, verzinkt

19"-Lochwinkel



- Zum tiefenvariablen Einbau von 19"-Komponenten in der hinteren Ebene. Montage erfolgt direkt im Grundgehäuse.
- Material: Stahl
 - Farbe: RAL 7035

Standfüsse



- Zur Montage unter die NT Boxen.

Bestellangaben

Abmessungen Schrank			19" Fachboden Frontbefestigung		19" Fachboden fest	19" Fachboden Vollauszug	Dokumentenschublade		Flanschplatte		Lüfter	Kabelabfangsch.	19"-Lochwinkel	Standfüsse	
H (mm)	B (mm)	T (mm)	Anzahl HE	1 HE	2 HE	400 mm (T)	400 mm (T)	3 HE	E-Nummer	geschlossen	Aktivlüftung	Slimline	in der Breite		
245	600	600	4	ESBF1U40P.1	ESBF2U40P.1			ESIT-SB3HE40	966 793 313	●	●	●	●	●	●
350	600	600	6	ESBF1U40P.1	ESBF2U40P.1			ESIT-SB3HE40	966 793 313	●	●	●	●	●	●
350	570	400	6	ESBF1U40P.1	ESBF2U40P.1			ESIT-SB3HE40	966 793 313	●	●	●	●	●	●
350	570	500	6	ESBF1U40P.1	ESBF2U40P.1			ESIT-SB3HE40	966 793 313	●	●	●	●	●	●
350	570	600	6	ESBF1U40P.1	ESBF2U40P.1	NSYBBF1U40P.1	NSYBBT1U40 .1	ESIT-SB3HE40	966 793 313	●	●	●	●	●	●
350	570	650	6	ESBF1U40P.1	ESBF2U40P.1			ESIT-SB3HE40	966 793 313	●	●	●	●	●	●
475	570	400	9	ESBF1U40P.1	ESBF2U40P.1			ESIT-SB3HE40	966 793 313	●	●	●	●	●	●
475	570	500	9	ESBF1U40P.1	ESBF2U40P.1			ESIT-SB3HE40	966 793 313	●	●	●	●	●	●
475	570	600	9	ESBF1U40P.1	ESBF2U40P.1	NSYBBF1U40P.1	NSYBBT1U40P.1	ESIT-SB3HE40	966 793 313	●	●	●	●	●	●
475	570	650	9	ESBF1U40P.1	ESBF2U40P.1			ESIT-SB3HE40	966 793 313	●	●	●	●	●	●
625	570	400	12	ESBF1U40P.1	ESBF2U40P.1			ESIT-SB3HE40	966 793 313	●	●	●	●	●	●
625	570	500	12	ESBF1U40P.1	ESBF2U40P.1			ESIT-SB3HE40	966 793 313	●	●	●	●	●	●
625	570	600	12	ESBF1U40P.1	ESBF2U40P.1	NSYBBF1U40P.1	NSYBBT1U40P.1	ESIT-SB3HE40	966 793 313	●	●	●	●	●	●
625	570	650	12	ESBF1U40P.1	ESBF2U40P.1			ESIT-SB3HE40	966 793 313	●	●	●	●	●	●
750	570	400	15	ESBF1U40P.1	ESBF2U40P.1			ESIT-SB3HE40	966 793 313	●	●	●	●	●	●
750	570	500	15	ESBF1U40P.1	ESBF2U40P.1			ESIT-SB3HE40	966 793 313	●	●	●	●	●	●
750	570	600	15	ESBF1U40P.1	ESBF2U40P.1	NSYBBF1U40P.1	NSYBBT1U40P.1	ESIT-SB3HE40	966 793 313	●	●	●	●	●	●
750	570	650	15	ESBF1U40P.1	ESBF2U40P.1			ESIT-SB3HE40	966 793 313	●	●	●	●	●	●
875	570	400	18	ESBF1U40P.1	ESBF2U40P.1			ESIT-SB3HE40	966 793 313	●	●	●	●	●	●
875	570	500	18	ESBF1U40P.1	ESBF2U40P.1			ESIT-SB3HE40	966 793 313	●	●	●	●	●	●
875	570	600	18	ESBF1U40P.1	ESBF2U40P.1	NSYBBF1U40P.1	NSYBBT1U40P.1	ESIT-SB3HE40	966 793 313	●	●	●	●	●	●
875	570	650	18	ESBF1U40P.1	ESBF2U40P.1			ESIT-SB3HE40	966 793 313	●	●	●	●	●	●
910	570	600	18	ESBF1U40P.1	ESBF2U40P.1	NSYBBF1U40P.1	NSYBBT1U40P.1	ESIT-SB3HE40	966 793 313	●	●	●	●	●	●
1025	570	400	21	ESBF1U40P.1	ESBF2U40P.1			ESIT-SB3HE40	966 793 313	●	●	●	●	●	●
1025	570	500	21	ESBF1U40P.1	ESBF2U40P.1			ESIT-SB3HE40	966 793 313	●	●	●	●	●	●
1025	570	600	21	ESBF1U40P.1	ESBF2U40P.1	NSYBBF1U40P.1	NSYBBT1U40P.1	ESIT-SB3HE40	966 793 313	●	●	●	●	●	●

● = verfügbar

Für einfache Anforderungen. CaSys VDA



Abnehmbares Dachblech
Einbaurahmen zur Montage von 2 oder 3 Abdeckplatten, innenliegend, unterhalb des Daches

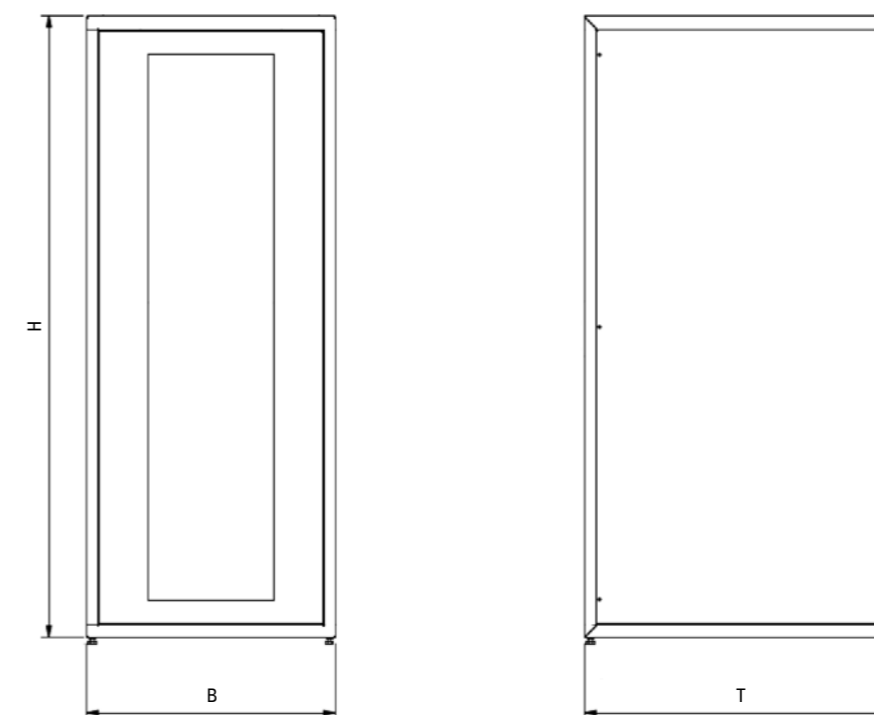
Schrankprofile
4 senkrechte Schrankprofile gewährleisten ein stabiles Gerüst

Bodenrahmen
offen, zur Montage von 2 oder 3 Abdeckplatten

Spezifikationen

- Material: Stahl
- Farbe: RAL 7035
- Belastbarkeit: 400 kg
- Schutzklasse: IP20
- Sichttür vorne, Securit-Glas 4 mm, Türanschlag variabel wechselbar, Türöffnung 180°, Verschluss mit Schlüssel Nr. 333
- Rücktüre mit 1-Punkt-Schliesssystem
- Seitenwände (mit Lüftungsschlitzen) mit Schnappverschlüssen
- Seitliche Kabeleinführung oben und unten
- Vorgeprägte seitliche Ausbrüche oben und unten für die Kabeleinführung bei 800 mm breiten Schränken
- Grosse Öffnung unten und grosser vorgeprägter Ausbruch hinten für die Kabeleinführung
- Nivellierfüsse vormontiert
- 4x 19"-Festrahmen montiert, in der Tiefe im 25 mm Raster verstellbar

Abmessungen



Bestellangaben

Abmessungen Schrank				Ausführung mit Seitenwänden		Sockel	Transportrollen
H (mm)	B (mm)	T (mm)	Anzahl HE	Artikelnummer	E-Nummer	100 mm	
1200	600	600	24	NSYVDA24U66E	E-966737113	NSYZUN66VDA	NSYRUFVDA
1200	600	800	24	NSYVDA24U68E	E-966737213	NSYZUN68VDA	NSYRUFVDA
1200	600	1000	24	NSYVDA24U610E	E-966737313	NSYZUN610VDA	NSYRUFVDA
1200	800	600	24	NSYVDA24U86E	E-966737413	NSYZUN86VDA	NSYRUFVDA
1200	800	800	24	NSYVDA24U88E	E-966737513	NSYZUN88VDA	NSYRUFVDA
1200	800	1000	24	NSYVDA24U810E		NSYZUN810VDA	NSYRUFVDA
1800	600	600	38	NSYVDA38U66E		NSYZUN66VDA	NSYRUFVDA
1800	600	800	38	NSYVDA38U68E		NSYZUN68VDA	NSYRUFVDA
1800	800	600	38	NSYVDA38U86E		NSYZUN86VDA	NSYRUFVDA
1800	800	800	38	NSYVDA38U88E	E-966737613	NSYZUN88VDA	NSYRUFVDA
2000	600	600	42	NSYVDA42U66E	E-966738113	NSYZUN66VDA	NSYRUFVDA
2000	600	800	42	NSYVDA42U68E	E-966738213	NSYZUN68VDA	NSYRUFVDA
2000	600	1000	42	NSYVDA42U610E		NSYZUN610VDA	NSYRUFVDA
2000	800	600	42	NSYVDA42U86E	E-966738313	NSYZUN86VDA	NSYRUFVDA
2000	800	800	42	NSYVDA42U88E	E-966738413	NSYZUN88VDA	NSYRUFVDA
2000	800	1000	42	NSYVDA42U810E	E-966738513	NSYZUN810VDA	NSYRUFVDA
2200	600	600	47	NSYVDA47U66E		NSYZUN66VDA	NSYRUFVDA
2200	600	800	47	NSYVDA47U68E		NSYZUN68VDA	NSYRUFVDA
2200	800	600	47	NSYVDA47U86E		NSYZUN86VDA	NSYRUFVDA
2200	800	800	47	NSYVDA47U88E		NSYZUN88VDA	NSYRUFVDA

Sockel



- Blenden mit Lüftungsschlitzen und/oder Ausschnitten für die Kabeldurchführung
- Höhe: 100 mm
- Material: Stahl

Transportrollen



- 2 Rollen mit Arretierung
- zulässige Last: 250 kg/4 Rollen
- Lieferumfang: 4 Stk.

Abdeckplatte, mit Bürstendichtung



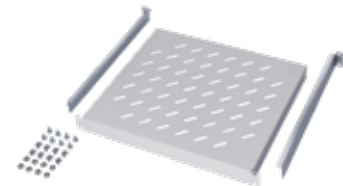
- kombinierbar mit anderen Abdeckplatten
- Material: Stahl
- Farbe: RAL 7035

Abdeckplatte, mit Lüftungsschlitzen



- kombinierbar mit anderen Abdeckplatten
- Material: Stahl, verzinkt

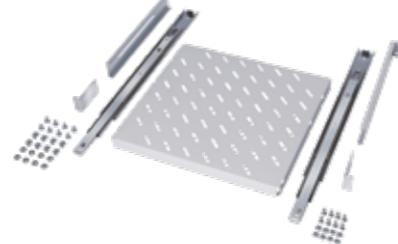
Fachboden fest



Perforierter, fest montierter Fachboden. Die Montage erfolgt im Lochraster der vorderen und hinteren 19"-Ebene.

- Belastbarkeit: 80 kg
- Material: Stahl
- Farbe: RAL 7035

Fachboden Vollauszug



Perforierter Fachboden mit Vollauszug. Das Tableau wird im ausgezogenen Zustand automatisch arretiert.

- Belastbarkeit: 80 kg
- Material: Stahl
- Farbe: RAL 7035

Dokumentenschublade



Zur sicheren Aufbewahrung z.B. von Anlagendokumentationen, Manuals oder Werkzeugen.

- Höhe: 3 HE
- Tiefe: 400 mm
- Material: Stahl
- Farbe: RAL 7035

Abdeckplatte, geschlossen



- kombinierbar mit anderen Abdeckplatten
- Material: Stahl, verzinkt

Bestellangaben

Abmessungen Schrank				Fachboden fest			Fachboden Vollauszug Standard		
H (mm)	B (mm)	T (mm)	Anz. HE	400 mm (T)	600 mm (T)	800 mm (T)	400 mm (T)	600 mm (T)	800 mm (T)
1200	600	600	24	NSYBBF1U40P.1			NSYBBT1U40P.1		
1200	600	800	24		NSYBBF1U60P.1			NSYBBT1U60P.1	
1200	600	1000	24			NSYBBF1U80P.1			NSYBBT1U80P.1
1200	800	600	24	NSYBBF1U40P.1			NSYBBT1U40P.1		
1200	800	800	24		NSYBBF1U60P.1			NSYBBT1U60P.1	
1200	800	1000	24			NSYBBF1U80P.1			NSYBBT1U80P.1
1800	600	600	38	NSYBBF1U40P.1			NSYBBT1U40P.1		
1800	600	800	38		NSYBBF1U60P.1			NSYBBT1U60P.1	
1800	800	600	38	NSYBBF1U40P.1			NSYBBT1U40P.1		
1800	800	800	38		NSYBBF1U60P.1			NSYBBT1U60P.1	
2000	600	600	42	NSYBBF1U40P.1			NSYBBT1U40P.1		
2000	600	800	42		NSYBBF1U60P.1			NSYBBT1U60P.1	
2000	600	1000	42			NSYBBF1U80P.1			NSYBBT1U80P.1
2000	800	600	42	NSYBBF1U40P.1			NSYBBT1U40P.1		
2000	800	800	42		NSYBBF1U60P.1			NSYBBT1U60P.1	
2000	800	1000	42			NSYBBF1U80P.1			NSYBBT1U80P.1
2200	600	600	47	NSYBBF1U40P.1			NSYBBT1U40P.1		
2200	600	800	47		NSYBBF1U60P.1			NSYBBT1U60P.1	
2200	800	600	47	NSYBBF1U40P.1			NSYBBT1U40P.1		
2200	800	800	47		NSYBBF1U60P.1			NSYBBT1U60P.1	

Abdeckplatte mit 2 Lüftern



- mit 2 Ventilatoren à je 170 m³/h, 220 V, 50/60 MHz, montiert und über Klemmenleiste angeschlossen
- Lautstärke: 34 dB
- Material: Stahl, verzinkt

Abdeckplatte mit 3 Lüftern



- mit 3 Ventilatoren à je 170 m³/h, 220 V, 50/60 MHz, montiert und über Klemmenleiste angeschlossen
- Lautstärke: 34 dB
- Material: Stahl, verzinkt

Kabelträger



- Montage am Rahmenprofil, entweder in der Breite oder in der Tiefe
- Material: Stahl, verzinkt

Kabelbügel



- Abmessung: 120 × 85 mm
- Material: Stahl, verchromt

Bestellangaben

Abmessungen Schrank				Dokumentenschublade		Abdeckplatte			Abdeckplatte		Kabelträger		Kabelbügel
H (mm)	B (mm)	T (mm)	Anz. HE	3 HE	E-Nummer	geschlossen	mit Bürstendichtung	mit Lüftungsschlitzen	mit 2 Lüftern	mit 3 Lüftern	in der Breite	in der Tiefe	
1200	600	600	24	ESIT-SB3HE40	966 793 313	NSYEC440	NSYEC440	NSYEC440	NSYECVT2V440	NSYECVT3V440	NSYTVPSL6	NSYTVPSP6	ESIT-KB12085
1200	600	800	24	ESIT-SB3HE40	966 793 313	NSYEC440	NSYEC440	NSYEC440	NSYECVT2V440	NSYECVT3V440	NSYTVPSL6	NSYTVPSP8	ESIT-KB12085
1200	600	1000	24	ESIT-SB3HE40	966 793 313	NSYEC440	NSYEC440	NSYEC440	NSYECVT2V440	NSYECVT3V440	NSYTVPSL6	NSYTVPSP10	ESIT-KB12085
1200	800	600	24	ESIT-SB3HE40	966 793 313	NSYEC440	NSYEC440	NSYEC440	NSYECVT2V440	NSYECVT3V440	NSYTVPSL8	NSYTVPSP6	ESIT-KB12085
1200	800	800	24	ESIT-SB3HE40	966 793 313	NSYEC440	NSYEC440	NSYEC440	NSYECVT2V440	NSYECVT3V440	NSYTVPSL8	NSYTVPSP8	ESIT-KB12085
1200	800	1000	24	ESIT-SB3HE40	966 793 313	NSYEC440	NSYEC440	NSYEC440	NSYECVT2V440	NSYECVT3V440	NSYTVPSL8	NSYTVPSP10	ESIT-KB12085
1800	600	600	38	ESIT-SB3HE40	966 793 313	NSYEC440	NSYEC440	NSYEC440	NSYECVT2V440	NSYECVT3V440	NSYTVPSL6	NSYTVPSP6	ESIT-KB12085
1800	600	800	38	ESIT-SB3HE40	966 793 313	NSYEC440	NSYEC440	NSYEC440	NSYECVT2V440	NSYECVT3V440	NSYTVPSL6	NSYTVPSP8	ESIT-KB12085
1800	800	600	38	ESIT-SB3HE40	966 793 313	NSYEC440	NSYEC440	NSYEC440	NSYECVT2V440	NSYECVT3V440	NSYTVPSL8	NSYTVPSP6	ESIT-KB12085
1800	800	800	38	ESIT-SB3HE40	966 793 313	NSYEC440	NSYEC440	NSYEC440	NSYECVT2V440	NSYECVT3V440	NSYTVPSL8	NSYTVPSP8	ESIT-KB12085
2000	600	600	42	ESIT-SB3HE40	966 793 313	NSYEC440	NSYEC440	NSYEC440	NSYECVT2V440	NSYECVT3V440	NSYTVPSL6	NSYTVPSP6	ESIT-KB12085
2000	600	800	42	ESIT-SB3HE40	966 793 313	NSYEC440	NSYEC440	NSYEC440	NSYECVT2V440	NSYECVT3V440	NSYTVPSL6	NSYTVPSP8	ESIT-KB12085
2000	600	1000	42	ESIT-SB3HE40	966 793 313	NSYEC440	NSYEC440	NSYEC440	NSYECVT2V440	NSYECVT3V440	NSYTVPSL6	NSYTVPSP10	ESIT-KB12085
2000	800	600	42	ESIT-SB3HE40	966 793 313	NSYEC440	NSYEC440	NSYEC440	NSYECVT2V440	NSYECVT3V440	NSYTVPSL8	NSYTVPSP6	ESIT-KB12085
2000	800	800	42	ESIT-SB3HE40	966 793 313	NSYEC440	NSYEC440	NSYEC440	NSYECVT2V440	NSYECVT3V440	NSYTVPSL8	NSYTVPSP8	ESIT-KB12085
2000	800	1000	42	ESIT-SB3HE40	966 793 313	NSYEC440	NSYEC440	NSYEC440	NSYECVT2V440	NSYECVT3V440	NSYTVPSL8	NSYTVPSP10	ESIT-KB12085
2200	600	600	47	ESIT-SB3HE40	966 793 313	NSYEC440	NSYEC440	NSYEC440	NSYECVT2V440	NSYECVT3V440	NSYTVPSL6	NSYTVPSP6	ESIT-KB12085
2200	600	800	47	ESIT-SB3HE40	966 793 313	NSYEC440	NSYEC440	NSYEC440	NSYECVT2V440	NSYECVT3V440	NSYTVPSL6	NSYTVPSP8	ESIT-KB12085
2200	800	600	47	ESIT-SB3HE40	966 793 313	NSYEC440	NSYEC440	NSYEC440	NSYECVT2V440	NSYECVT3V440	NSYTVPSL8	NSYTVPSP6	ESIT-KB12085
2200	800	800	47	ESIT-SB3HE40	966 793 313	NSYEC440	NSYEC440	NSYEC440	NSYECVT2V440	NSYECVT3V440	NSYTVPSL8	NSYTVPSP8	ESIT-KB12085

Der Klassische. Netzwerkschrank ElcaseNET



Lüftungselemente

Vorprägungen im Dach für 4-fach-Lüfterelement.

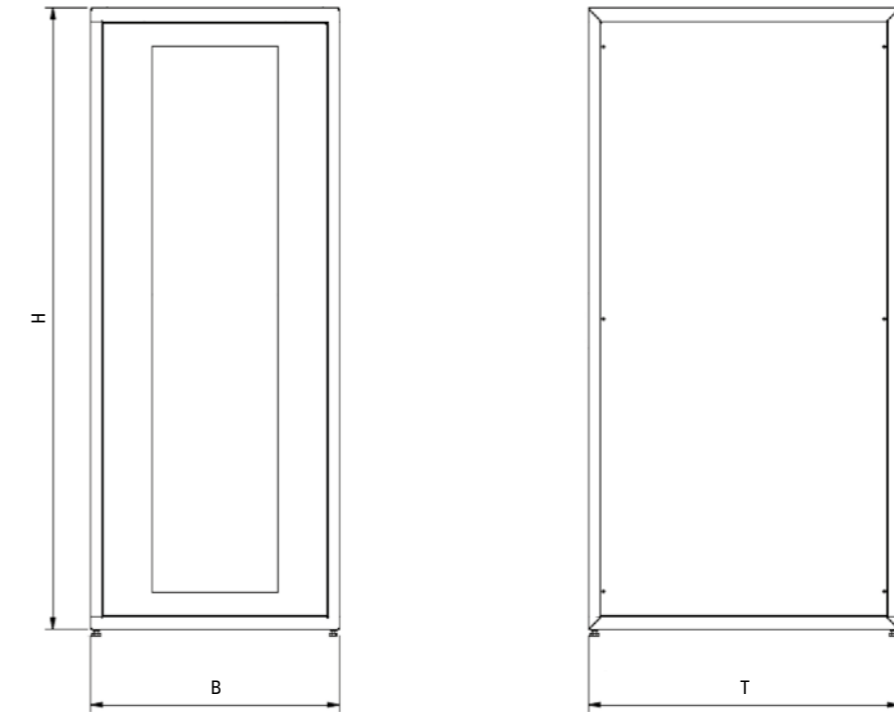
19"-Profilschienen

Variabel einstellbar in der Tiefe und ausgestattet mit HE- Beschriftung.

Kabeleinführung

Boden wie auch Dachblech vorbereitet mit Vorprägungen für Kabeleinführung.

Abmessungen



Bestellangaben

Abmessungen Schrank				Ausführung mit Sichttüre		Ausführung ohne Wände/Türe				Seitenwände	Rückwand
H (mm)	B (mm)	T (mm)	Anzahl HE	RAL 7035	RAL 9005	Schrank	Volltüre Stahl	Sichttüre	Türe Lochblech	Stahlblech	Stahlblech
1164	600	600	22	ESIT-226060	ESIT-226060S		ESIT-BLT12060	ESIT-GLT12060	ESIT-LT12060	ESIT-SW12060	ESIT-RW12060
1164	600	800	22	ESIT-226080	ESIT-226080S		ESIT-BLT12060	ESIT-GLT12060	ESIT-LT12060	ESIT-SW12080	ESIT-RW12060
1164	800	800	22	ESIT-228080	ESIT-228080S	ESIT-2280800T	ESIT-BLT12080	ESIT-GLT12080	ESIT-LT12080	ESIT-SW12080	ESIT-RW12080
1342	600	600	26	ESIT-266060	ESIT-266060S		ESIT-BLT14060	ESIT-GLT14060	ESIT-LT14060	ESIT-SW14060	ESIT-RW14060
1342	600	800	26	ESIT-266080	ESIT-266080S		ESIT-BLT14060	ESIT-GLT14060	ESIT-LT14060	ESIT-SW14080	ESIT-RW14060
1342	800	800	26	ESIT-268080	ESIT-268080S	ESIT-2680800T	ESIT-BLT14080	ESIT-GLT14080	ESIT-LT14080	ESIT-SW14080	ESIT-RW14080
1609	600	600	32	ESIT-326060	ESIT-326060S		ESIT-BLT16060	ESIT-GLT16060	ESIT-LT16060	ESIT-SW16060	ESIT-RW16060
1609	600	800	32	ESIT-326080	ESIT-326080S		ESIT-BLT16060	ESIT-GLT16060	ESIT-LT16060	ESIT-SW16080	ESIT-RW16060
1609	800	800	32	ESIT-328080	ESIT-328080S	ESIT-3280800T	ESIT-BLT16080	ESIT-GLT16080	ESIT-LT16080	ESIT-SW16080	ESIT-RW16080
1787	600	600	36	ESIT-366060	ESIT-366060S		ESIT-BLT18060	ESIT-GLT18060	ESIT-LT18060	ESIT-SW18060	ESIT-RW18060
1787	600	800	36	ESIT-366080	ESIT-366080S		ESIT-BLT18060	ESIT-GLT18060	ESIT-LT18060	ESIT-SW18080	ESIT-RW18060
1787	800	800	36	ESIT-368080	ESIT-368080S	ESIT-3680800T	ESIT-BLT18080	ESIT-GLT18080	ESIT-LT18080	ESIT-SW18080	ESIT-RW18080
2053	600	600	42	ESIT-426060	ESIT-426060S		ESIT-BLT20060	ESIT-GLT20060	ESIT-LT20060	ESIT-SW20060	ESIT-RW20060
2053	600	800	42	ESIT-426080	ESIT-426080S		ESIT-BLT20060	ESIT-GLT20060	ESIT-LT20060	ESIT-SW20080	ESIT-RW20060
2053	800	800	42	ESIT-428080	ESIT-428080S	ESIT-4280800T	ESIT-BLT20080	ESIT-GLT20080	ESIT-LT20080	ESIT-SW20080	ESIT-RW20080
2053	800	1000	42	ESIT-428010	ESIT-428010S	ESIT-4280100T	ESIT-BLT20080	ESIT-GLT20080	ESIT-LT20080	ESIT-SW200100	ESIT-RW20080
2053	800	1200	42	ESIT-428012	ESIT-428012S	ESIT-4280120T	ESIT-BLT20080	ESIT-GLT20080	ESIT-LT20080	ESIT-SW200120	ESIT-RW20080
2244	800	800	47	ESIT-478080	ESIT-478080S	ESIT-4780800T	ESIT-BLT22080	ESIT-GLT22080	ESIT-LT22080	ESIT-SW220080	ESIT-RW22080
2244	800	1000	47	ESIT-478010	ESIT-478010S	ESIT-4780100T	ESIT-BLT22080	ESIT-GLT22080	ESIT-LT22080	ESIT-SW220100	ESIT-RW22080
2244	800	1200	47	ESIT-478012	ESIT-478012S	ESIT-4780120T	ESIT-BLT22080	ESIT-GLT22080	ESIT-LT22080	ESIT-SW220120	ESIT-RW22080

Spezifikationen

- Material: Stahl
- Farbe: RAL 7035 grau oder RAL 9005 schwarz
- Belastbarkeit: 600 kg
- Schutzklasse: IP20
- Fronttür aus seitlichen Metallstreben mit Sicherheitsglas
- Verschluss-System mit Schwenkgriff an Fronttür
- Türanschlag einfach wechselbar
- 120° Türöffnungswinkel
- Rückwand und Seitenwände abschliess- und abnehmbar
- inkl. 4 Stück Nivellierfüsse
- 19"-Profilschienen an der Vorder- und Rückseite innerhalb des Schrankes montiert, galvanisiert und in der Tiefe verstellbar
- ausgestanzter Kabeleinlass mit Kunststoffabdeckung im Boden
- ausgestanzte Kabeleinlässe mit Kunststoffabdeckung im Dach
- Dach vorbereitet zur Aufnahme eines Lüfterelements

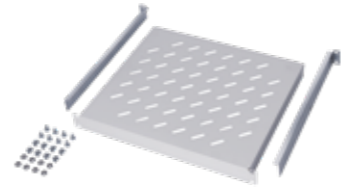
Netzwerkschrank ElcaseNET Zubehör

Sockel



- Höhe: 100 mm
- Material: Stahl
- Farbe: RAL 7035

Fachboden fest



- Perforierter, fest montierter Fachboden. Die Montage erfolgt im Lochraster der vorderen und hinteren 19"-Ebene.
- Belastbarkeit: 80 kg
 - Material: Stahl
 - Farbe: RAL 7035

Kabelabfangschiene



- Die Kabelabfangschiene ermöglichen das strukturierte Abfangen und die Zugentlastung von Kabeln in der Tiefe.
- Material: Stahl, verzinkt

Kabelbügel



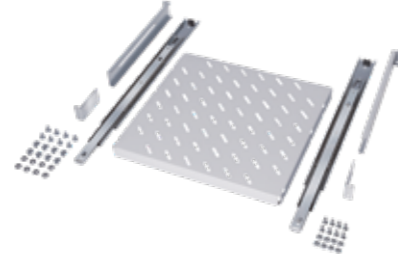
- Abmessung: 120 x 80 mm
- Material: Stahl, verchromt

Dokumentenschublade



- Zur sicheren Aufbewahrung z.B. von Anlagendokumentationen, Manuals oder Werkzeugen.
- Höhe: 3 HE, Tiefe: 400 mm
 - Material: Stahl
 - Farbe: RAL 7035

Fachboden Vollauszug



- Perforierter Fachboden mit Vollauszug. Das Tableau wird im ausgezogenen Zustand automatisch arretiert.
- Belastbarkeit: 80 kg
 - Material: Stahl
 - Farbe: RAL 7035

Dachlüfter



- 4 Lüfter mit Gitterabdeckung, freiblasend 276 m³/h
- mit Ein-/Ausrichter
- inklusive Thermostat, einstellbar von 0 bis +70 °C
- Geräuschpegel: 47 dB

Transportrollen



- 2 Rollen mit Arretierung
- zulässige Last: 250 kg/4 Rollen
- Lieferumfang: 4 Stk.

Bestellangaben

Abmessungen Schrank				Sockel	Fachboden fest				Dokumentenschublade	Fachboden Vollauszug Standard			Kabelabfangsch.	Kabelbügel	Dachlüfter	Anreihersatz	Transportrollen
H (mm)	B (mm)	T (mm)	Anzahl HE	100 mm	400 mm (T)	600 mm (T)	800 mm (T)	3 HE	400 mm (T)	600 mm (T)	800 mm (T)	n. Schranktiefe	120 x 80 mm	4-fach			
1164	600	600	22	ESIT-SK106060	NSYBBF1U40P.1			ESIT-SB3HE40	NSYBBT1U40P.1			ESIT-KT600	ESIT-KB12080	ESIT-DL4	ESIT-ARS	ESIT-RS	
1164	600	800	22	ESIT-SK106080		NSYBBF1U60P.1		ESIT-SB3HE40		NSYBBT1U60P.1		ESIT-KT800	ESIT-KB12080	ESIT-DL4	ESIT-ARS	ESIT-RS	
1164	800	800	22	ESIT-SK108080		NSYBBF1U60P.1		ESIT-SB3HE40		NSYBBT1U60P.1		ESIT-KT800	ESIT-KB12080	ESIT-DL4	ESIT-ARS	ESIT-RS	
1342	600	600	26	ESIT-SK106060	NSYBBF1U40P.1			ESIT-SB3HE40	NSYBBT1U40P.1			ESIT-KT600	ESIT-KB12080	ESIT-DL4	ESIT-ARS	ESIT-RS	
1342	600	800	26	ESIT-SK106080		NSYBBF1U60P.1		ESIT-SB3HE40		NSYBBT1U60P.1		ESIT-KT800	ESIT-KB12080	ESIT-DL4	ESIT-ARS	ESIT-RS	
1342	800	800	26	ESIT-SK108080		NSYBBF1U60P.1		ESIT-SB3HE40		NSYBBT1U60P.1		ESIT-KT800	ESIT-KB12080	ESIT-DL4	ESIT-ARS	ESIT-RS	
1609	600	600	32	ESIT-SK106060	NSYBBF1U40P.1			ESIT-SB3HE40	NSYBBT1U40P.1			ESIT-KT600	ESIT-KB12080	ESIT-DL4	ESIT-ARS	ESIT-RS	
1609	600	800	32	ESIT-SK106080		NSYBBF1U60P.1		ESIT-SB3HE40		NSYBBT1U60P.1		ESIT-KT800	ESIT-KB12080	ESIT-DL4	ESIT-ARS	ESIT-RS	
1609	800	800	32	ESIT-SK108080		NSYBBF1U60P.1		ESIT-SB3HE40		NSYBBT1U60P.1		ESIT-KT800	ESIT-KB12080	ESIT-DL4	ESIT-ARS	ESIT-RS	
1787	600	600	36	ESIT-SK106060	NSYBBF1U40P.1			ESIT-SB3HE40	NSYBBT1U40P.1			ESIT-KT600	ESIT-KB12080	ESIT-DL4	ESIT-ARS	ESIT-RS	
1787	600	800	36	ESIT-SK106080		NSYBBF1U60P.1		ESIT-SB3HE40		NSYBBT1U60P.1		ESIT-KT800	ESIT-KB12080	ESIT-DL4	ESIT-ARS	ESIT-RS	
1787	800	800	36	ESIT-SK108080		NSYBBF1U60P.1		ESIT-SB3HE40		NSYBBT1U60P.1		ESIT-KT800	ESIT-KB12080	ESIT-DL4	ESIT-ARS	ESIT-RS	
2053	600	600	42	ESIT-SK106060	NSYBBF1U40P.1			ESIT-SB3HE40	NSYBBT1U40P.1			ESIT-KT600	ESIT-KB12080	ESIT-DL4	ESIT-ARS	ESIT-RS	
2053	600	800	42	ESIT-SK106080		NSYBBF1U60P.1		ESIT-SB3HE40		NSYBBT1U60P.1		ESIT-KT800	ESIT-KB12080	ESIT-DL4	ESIT-ARS	ESIT-RS	
2053	800	800	42	ESIT-SK108080		NSYBBF1U60P.1		ESIT-SB3HE40		NSYBBT1U60P.1		ESIT-KT800	ESIT-KB12080	ESIT-DL4	ESIT-ARS	ESIT-RS	
2053	800	1000	42	ESIT-SK1080100			NSYBBF1U80P.1	ESIT-SB3HE40			NSYBBT1U80P.1	ESIT-KT1000	ESIT-KB12080	ESIT-DL4	ESIT-ARS	ESIT-RS	
2053	800	1200	42	ESIT-SK1080120			NSYBBF1U80P.1	ESIT-SB3HE40			NSYBBT1U80P.1	ESIT-KT1200	ESIT-KB12080	ESIT-DL4	ESIT-ARS	ESIT-RS	

Vielseitig einsetzbar. PX Server-Komplettschrank



Für erhöhte Wärmelast
passiv belüftete Fronttür
und passiv belüftete Rücktür

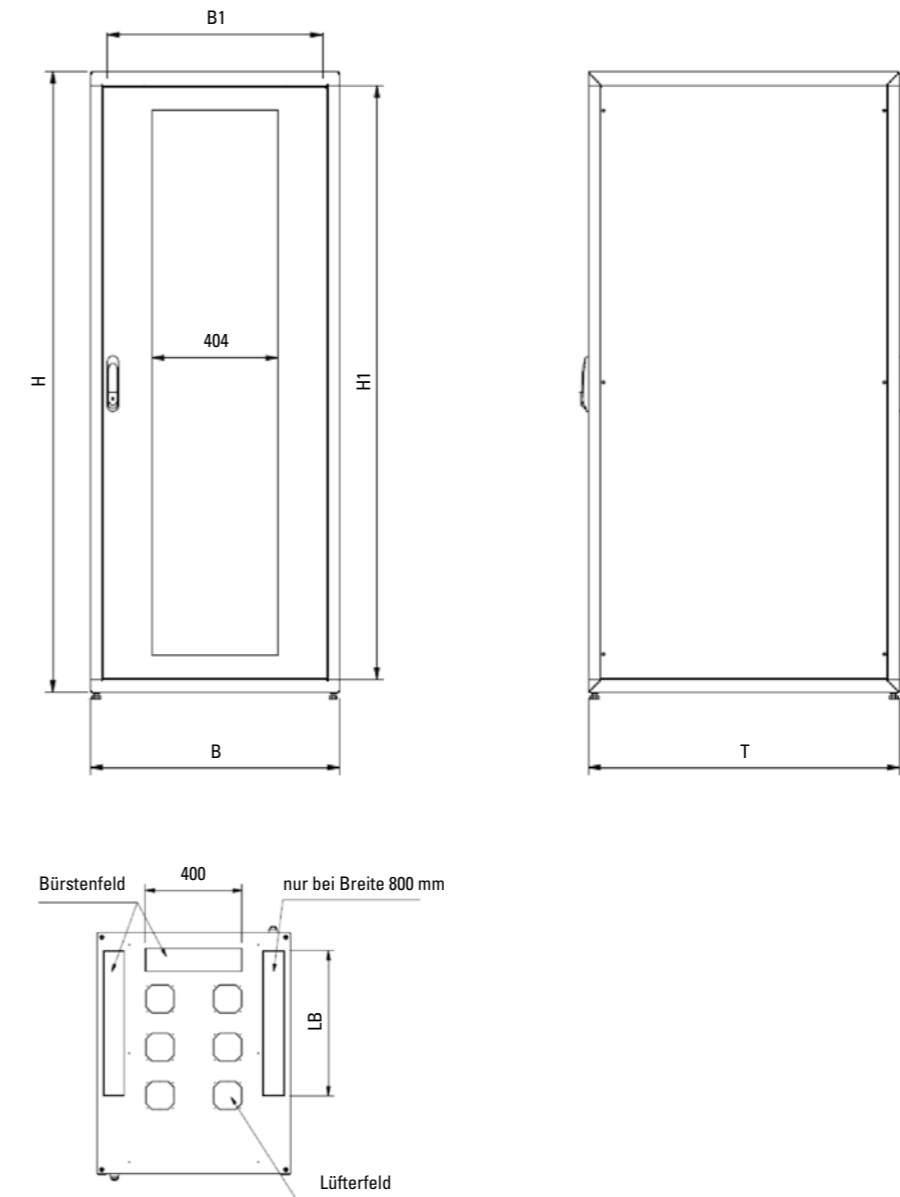
Hervorragende Zugänglichkeit
leicht abnehmbare
Verkleidungsteile

Kabeleinführung
Diverse Möglichkeiten über das
Boden- wie auch über das Dach-
blech

Spezifikationen

- Material: Stahl
- Farbe: RAL 7035 grau
- Belastbarkeit: 750 kg
- Schutzart: IP20
- für Anwendungen mit erhöhter Wärmelast
- ausgestattet mit passiv belüfteter Fronttür und passiv belüfteter Rücktür
- grosszügige Kabeleinführungen in Dach und Boden
- komplett zerlegbar
- innenliegende, leicht abnehmbare Verkleidungsteile
- Türen mit Schwenkhebel und Schliessung 333
- 4 x 19"-Festrahmen inkl. HE-Kennzeichnung montiert
- Dachblech mit Bürstenleiste hinten sowie weiteren Vorprägungen für die Kabeleinführung und aktive Belüftung
- Bodenblech im Bereich der 19"-Ebenen offen, seitlich mit Vorprägungen
- Nivellierfüsse vormontiert
- 1 zentraler Erdungspunkt ist angebracht

Abmessungen



Bestellangaben

Abmessungen Schrank							Lüfter	Artikelnummer	
H (mm)	B (mm)	T (mm)	Anzahl HE	Ebenen	H1 (mm)	B1 (mm)	LB (mm)	Anz. max.	
1200	600	1000	25	2	1112.5	491		6	ESPX-S126100
1200	800	1000	25	2	1112.5	691	600	6	ESPX-S128100
2000	600	1000	43	2	1912.5	491		6	ESPX-S206100
2000	800	1000	43	2	1912.5	691	600	6	ESPX-S208100

PX Server-Schrank Zubehör

Türen



Türen für die Schrankfront und -rückseite. Montage an Stelle einer Seitenwand möglich (nur bei Schranktiefe von 600 mm und 800 mm). Alle Türen standardmässig mit Schwenkhebelgriffen, inkl. Profilhalbzylinder. Der Glaseinsatz der Sichttüren besteht aus 3 mm Einscheibensicherheitsglas.

- Material: Stahl
- Farbe: RAL 7035

Seiten- und Rückwände



Verschraubte Seitenwände zum seitlichen Verschiessen von Schränken. Auch als Rückwand verwendbar.

- Material: Stahl
- Schutzart: IP20
- Farbe: RAL 7035

Sockel



Stationärer Sockel, durch abnehmbare Sockelblenden geeignet zur Kabelführung unterhalb der Schränke.

- Material: Stahl
- Farbe: RAL 7035

Bodenmodule



Mehrteilige Bodenmodule zum Verschiessen des Rack-Bodens. Mit Bürstenleisten zur Kabeleinführung.

- Material: Stahl, verzinkt

Lochwinkel



Lochwinkel zum Einbau von 19"-Komponenten über die ganze Höhe im PX-Rack.

- Material: Stahl, verzinkt

Profilschienen



Zum strukturierten Abfangen und Zugentlasten von Kabeln mittels Bügelschellen sowohl in der Tiefe als auch in der Breite. Montage am 25-mm-Raster des Grundrahmens.

- Material: Stahl, verzinkt

Systemstreben



Tiefenstreben mit der Möglichkeit zur Kabelabfangung, sowie Montage von Zubehör wie Steckdosenleisten, Kabelführungsbügel usw.

- Material: Stahl, verzinkt

Dachlüfter



Lüftermodul, 2-fach

- 230 V, 50/60 Hz
- Luftdurchsatz pro Lüfter (freiblasend): 195 m³/h
- einsetzbar in den Vorprägungen des Dachblechs

Bestellangaben

Abmessungen Schrank				Türen			Seitenwände	Rückwände			Sockel	Bodenmodule	Lochwinkel	Profilschienen		Systemstreben	Dachlüfter
H (mm)	B (mm)	T (mm)	Anzahl HE	Volltür	Sichttür	passiv belüftet	Stahlblech	Stahlblech						in der Breite	in der Tiefe	in der Tiefe	
1200	600	1000	25	●	●	●	●	●			ESPX-SK610	●	●	●	●	ESPX-KBT1000	ESPX-DL2
1200	800	1000	25	●	●	●	●	●			ESPX-SK810	●	●	●	●	ESPX-KBT1000	ESPX-DL2
2000	600	1000	43	●	●	●	●	●			ESPX-SK610	●	●	●	●	ESPX-KBT1000	ESPX-DL2
2000	800	1000	43	●	●	●	●	●			ESPX-SK810	●	●	●	●	ESPX-KBT1000	ESPX-DL2

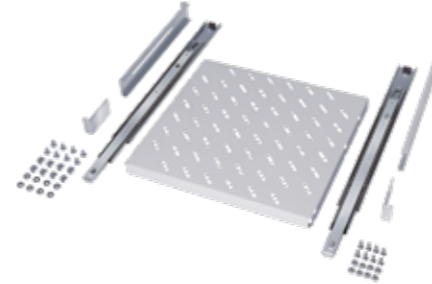
● = verfügbar

Fachboden Frontbefestigung, fest



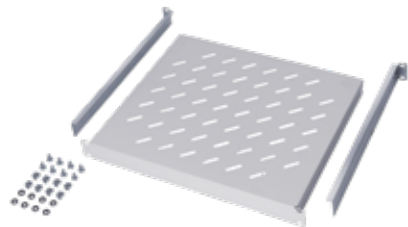
- 19"-Fachboden mit Frontbefestigung, fest.
- Tiefe: 380 mm
 - Belastbarkeit: bis 150 N
 - Material: Stahlblech
 - Farbe: RAL 7035

Fachboden Vollauszug



- Perforierter Fachboden mit Vollauszug. Das Tableau wird im ausgezogenen Zustand automatisch arretiert.
- Belastbarkeit: 80 kg
 - Material: Stahl
 - Farbe: RAL 7035

Fachboden fest



- Perforierter, fest montierter Fachboden. Die Montage erfolgt im Lochraster der vorderen und hinteren 19"-Ebene.
- Belastbarkeit: 80 kg
 - Material: Stahl
 - Farbe: RAL 7035

Dokumentenschublade



- Zur sicheren Aufbewahrung z.B. von Anlagendokumentationen, Manuals oder Werkzeugen.
- Höhe: 3 HE
 - Tiefe: 400 mm
 - Material: Stahl
 - Farbe: RAL 7035

Bestellangaben

Abmessungen Schrank			Fachboden Frontbefestigung			Fachboden fest			Fachboden Vollauszug Standard			Dokumentenschublade	
H (mm)	B (mm)	T (mm)	Anzahl HE	1 HE	2 HE	600 mm (T)	800 mm (T)	1000 mm (T)	600 mm (T)	800 mm (T)	1000 mm (T)	3 HE	E-Nummer
1200	600	1000	25	ESBF1U40P.1	ESBF2U40P.1			NSYBBF1U80P.1			NSYBBT1U80P.1	ESIT-SB3HE40	966 793 313
1200	800	1000	25	ESBF1U40P.1	ESBF2U40P.1			NSYBBF1U80P.1			NSYBBT1U80P.1	ESIT-SB3HE40	966 793 313
2000	600	1000	43	ESBF1U40P.1	ESBF2U40P.1			NSYBBF1U80P.1			NSYBBT1U80P.1	ESIT-SB3HE40	966 793 313
2000	800	1000	43	ESBF1U40P.1	ESBF2U40P.1			NSYBBF1U80P.1			NSYBBT1U80P.1	ESIT-SB3HE40	966 793 313

Für höchste Anforderungen. IS-1 Netzwerkschrank



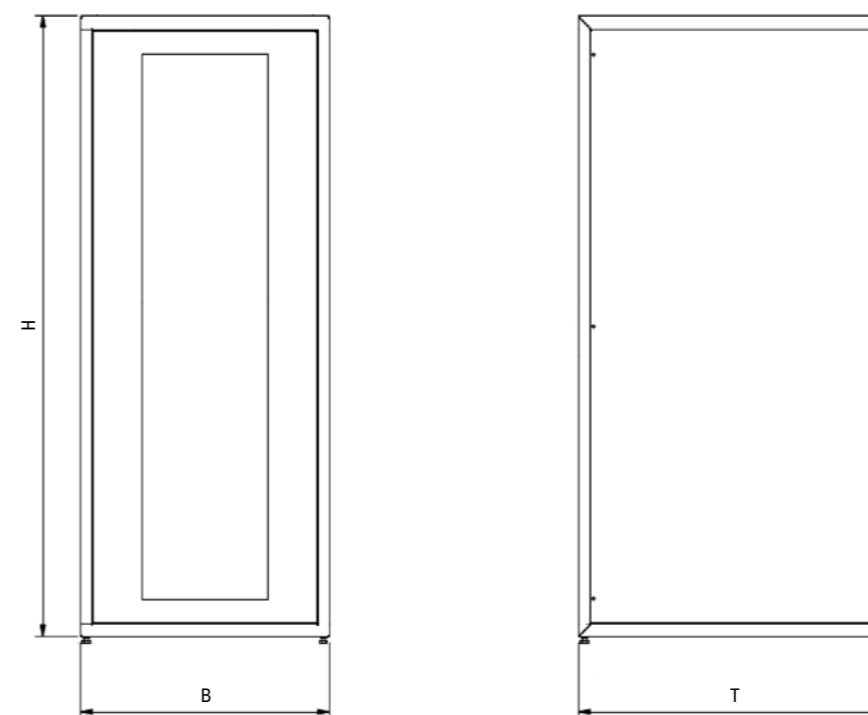
Sehr hohe Belastbarkeit
von bis zu 1800 kg.

Einhausung
Können sowohl in einen Kaltgang
wie auch in einen Warmgang
eingebunden werden.

Spezifikationen

- Material: Stahl
- Farbe: RAL 7035 grau
- Belastbarkeit: bis zu 18000 N
- Schutzklasse: IP20 (IP54 auf Anfrage)
- Fronttür mit Einscheibensicherheitsglas 3 mm
- Verschluss-System mit Schwenkgriff an Fronttür
- Rücktür, mit Schwenkhebelgriff
- Mit Seitenwänden, verschraubt, optional auch mit Vorreiber erhältlich
- Dach, zweiteilig mit Stanzungen für Kabeleinführungen und Lüfterplatten
- Boden offen mit seitlichen Vorprägungen für die Kabeleinführung
- 4 x 19" Festrahmen inkl. HE-Kennzeichnung montiert
- 4 Nivellierfüsse vormontiert

Abmessungen



Bestellangaben

Abmessungen Schrank, inkl. Sockel				Standard	Sockel	Dachlüfter
H (mm)	B (mm)	T (mm)	Anzahl HE	Sichttüre vorne, Blechtüre hinten, mit Seitenwänden	100 mm, belüftet	2-fach
1200	600	600	25	ESIS1-N1266	ESIS1-SK1066	ESPX-DL2
1200	800	800	25	ESIS1-N1288	ESIS1-SK1088	ESPX-DL2
2000	600	600	43	ESIS1-N2066	ESIS1-SK1066	ESPX-DL2
2000	600	800	43	ESIS1-N2068	ESIS1-SK1068	ESPX-DL2
2000	800	800	43	ESIS1-N2088	ESIS1-SK1088	ESPX-DL2
2000	800	1000	43	ESIS1-N20810	ESIS1-SK10810	ESPX-DL2
2200	600	800	47	ESIS1-N2268	ESIS1-SK1068	ESPX-DL2
2200	800	800	47	ESIS1-N2288	ESIS1-SK1088	ESPX-DL2
2200	800	1000	47	ESIS1-N22810	ESIS1-SK10810	ESPX-DL2

Diverse weitere Abmessungen und Farben sind auf Anfrage erhältlich.

Für höchste Anforderungen. IS-1 Serverschrank



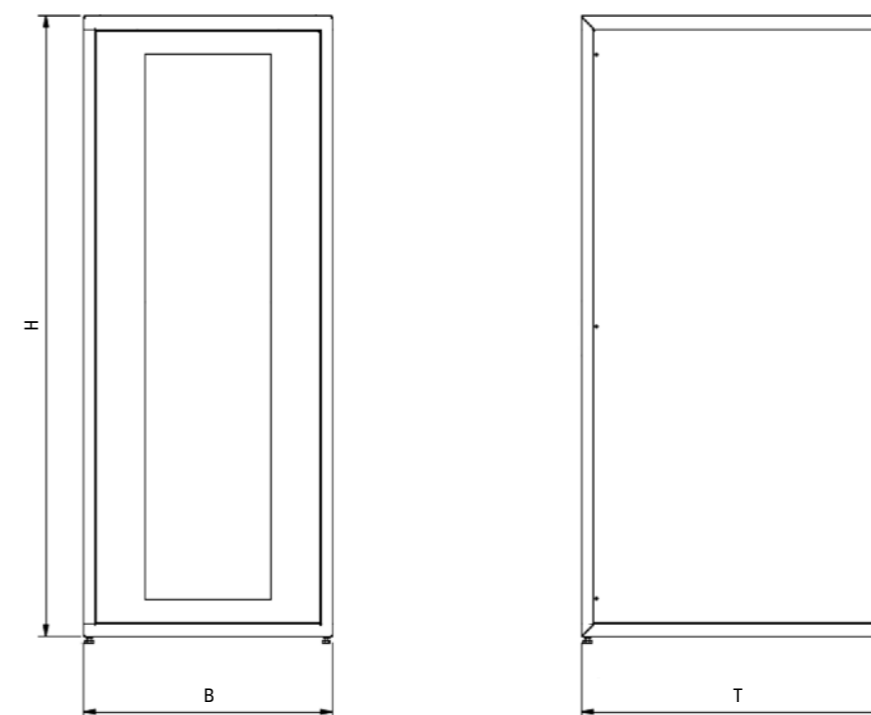
Sehr hohe Belastbarkeit
von bis zu 1800 kg.

Einhausung
Können sowohl in einen Kaltgang
wie auch in einen Warmgang
eingebunden werden.

Spezifikationen

- Material: Stahl
- Farbe: RAL 7035 grau
- Belastbarkeit: bis zu 18000 N
- Schutzklasse: IP20
- Fronttür, passiv belüftet (Hexagonallochung)
- Verschluss-System mit Schwenkgriff an Fronttür
- Rücktür, passiv belüftet (Hexagonallochung), mit Schwenkhebelgriff
- Mit Seitenwänden, verschraubt, optional auch mit Vorreiber erhältlich
- Dachblech, zweiteilig, mit Kabeleinführungen hinten (mit Bürstenleiste) sowie weiteren Vorprägungen für die Kabeleinführung und Lüfterplatten
- Boden offen, mit seitlichen Vorprägungen für die Kabeleinführung
- 4 x 19"-Festrahmen inkl. HE-Kennzeichnung montiert
- 4 Nivellierfüsse vormontiert

Abmessungen



Bestellangaben

Abmessungen Schrank			Standard	Sockel	Dachlüfter	
H (mm)	B (mm)	T (mm)	Anzahl HE	Lochblechtüre vorne und hinten, mit Seitenwänden	100 mm, belüftet	2-fach
1200	600	900	25	ESIS1-S1269	ESIS1-SK1069	ESPX-DL2
1200	600	1000	25	ESIS1-S12610	ESIS1-SK10610	ESPX-DL2
1200	800	900	25	ESIS1-S1289	ESIS1-SK1089	ESPX-DL2
1200	800	1000	25	ESIS1-S12810	ESIS1-SK10810	ESPX-DL2
2000	600	900	43	ESIS1-S2069	ESIS1-SK1069	ESPX-DL2
2000	600	1000	43	ESIS1-S20610	ESIS1-SK10610	ESPX-DL2
2000	600	1200	43	ESIS1-S20612	ESIS1-SK10612	ESPX-DL2
2000	800	900	43	ESIS1-S2089	ESIS1-SK1089	ESPX-DL2
2000	800	1000	43	ESIS1-S20810	ESIS1-SK10810	ESPX-DL2
2000	800	1200	43	ESIS1-S20812	ESIS1-SK10812	ESPX-DL2
2200	600	900	47	ESIS1-S2269	ESIS1-SK1069	ESPX-DL2
2200	600	1000	47	ESIS1-S22610	ESIS1-SK10610	ESPX-DL2
2200	600	1200	47	ESIS1-S22612	ESIS1-SK10612	ESPX-DL2
2200	800	900	47	ESIS1-S2289	ESIS1-SK1089	ESPX-DL2
2200	800	1000	47	ESIS1-S22810	ESIS1-SK10810	ESPX-DL2
2200	800	1200	47	ESIS1-S22812	ESIS1-SK10812	ESPX-DL2

Diverse weitere Abmessungen und Farben sind auf Anfrage erhältlich.

IS-1 Netzwerk- und Serverschränke Zubehör

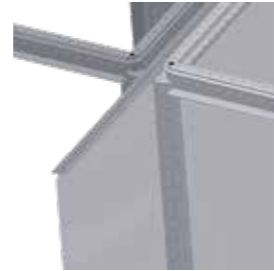
Seitenwand



Seitenwände für den mechanischen Abschluss von Schrankreihen oder Einzelschränken.

- Material: Stahl
- Schutzklasse: IP20
- Farbe: RAL 7035

Trennwand



Nachträglich einschiebbare Trennwände zur mechanischen Trennung von zwei Schränken.

- Material: Stahl, verzinkt

Bodenmodul



Mehrteiliges Bodenmodul – wahlweise mit und ohne Kabeleinführung mit Bürstenleisten.

- Material: Stahl, verzinkt

Kabelsprossen



Kabelsprossen zur vertikalen Kabelführung.

- Material: Stahl, verzinkt
- Finger: PC+ABS FR40 (halogenfrei)

Dach



Einteiliges, geschlossenes Dachblech oder zweiteiliges Dachblech mit Kabeleinführung hinten, abgedeckt mit Bürstenleisten.

- Material: Stahl
- Farbe: RAL 7035

Schottset



Schottset zur vertikalen und horizontalen Schottung der 19"-Ebenen.

- Material: Stahl
- Farbe: RAL 7035

Lochwinkel



Lochwinkel zum Einbau von 19"-Komponenten über die ganze Höhe.

- Material: Stahl, verzinkt

Systemstreben



Tiefenstreben mit der Möglichkeit zur Kabelabfangung, sowie Montage von Zubehör wie Steckdosenleisten, Kabelführungsbügel usw.

- Material: Stahl, verzinkt

Bestellangaben

Abmessungen Schrank				Seitenwand	Trennwand	Schottset	Dach	Bodenmodul, mehrteilig		Systemstreben		Kabelsprossen	Anreihersatz	
H (mm)	B (mm)	T (mm)	Anzahl HE				geschlossen, IP54	mit Kabeleinf.	geschlossen	Breite	Tiefe	41 HE	ohne Dichtung	mit Dichtung
1200	600	600	25	ESIS1-SW126	ESIS1-TW126	●	●	ESIS1-BMK66	ESIS1-BMG66	ESIS1-KBT60	ESIS1-KBT60		ESIS1-ARSOD	ESIS1-ARSMO
1200	600	800	25	ESIS1-SW128	ESIS1-TW128	●	●	ESIS1-BMK68	ESIS1-BMG68	ESIS1-KBT60	ESIS1-KBT80		ESIS1-ARSOD	ESIS1-ARSMO
1200	600	900	25	ESIS1-SW129	ESIS1-TW129	●	●	ESIS1-BMK69	ESIS1-BMG69	ESIS1-KBT60	ESIS1-KBT90		ESIS1-ARSOD	ESIS1-ARSMO
1200	600	1000	25	ESIS1-SW1210	ESIS1-TW1210	●	●	ESIS1-BMK610	ESIS1-BMG610	ESIS1-KBT60	ESIS1-KBT100		ESIS1-ARSOD	ESIS1-ARSMO
1200	800	800	25	ESIS1-SW128	ESIS1-TW128	●	●	ESIS1-BMK88	ESIS1-BMG88	ESIS1-KBT80	ESIS1-KBT80		ESIS1-ARSOD	ESIS1-ARSMO
1200	800	900	25	ESIS1-SW129	ESIS1-TW129	●	●	ESIS1-BMK89	ESIS1-BMG89	ESIS1-KBT80	ESIS1-KBT90		ESIS1-ARSOD	ESIS1-ARSMO
1200	800	1000	25	ESIS1-SW1210	ESIS1-TW1210	●	●	ESIS1-BMK810	ESIS1-BMG810	ESIS1-KBT80	ESIS1-KBT100		ESIS1-ARSOD	ESIS1-ARSMO
2000	600	600	43	ESIS1-SW206	ESIS1-TW206	●	●	ESIS1-BMK66	ESIS1-BMG66	ESIS1-KBT60	ESIS1-KBT60	●	ESIS1-ARSOD	ESIS1-ARSMO
2000	600	800	43	ESIS1-SW208	ESIS1-TW208	●	●	ESIS1-BMK68	ESIS1-BMG68	ESIS1-KBT60	ESIS1-KBT80	●	ESIS1-ARSOD	ESIS1-ARSMO
2000	600	900	43	ESIS1-SW209	ESIS1-TW209	●	●	ESIS1-BMK69	ESIS1-BMG69	ESIS1-KBT60	ESIS1-KBT90	●	ESIS1-ARSOD	ESIS1-ARSMO
2000	600	1000	43	ESIS1-SW2010	ESIS1-TW2010	●	●	ESIS1-BMK610	ESIS1-BMG610	ESIS1-KBT60	ESIS1-KBT100	●	ESIS1-ARSOD	ESIS1-ARSMO
2000	600	1200	43	ESIS1-SW2012	ESIS1-TW2012	●	●	ESIS1-BMK612	ESIS1-BMG612	ESIS1-KBT60	ESIS1-KBT120	●	ESIS1-ARSOD	ESIS1-ARSMO
2000	800	800	43	ESIS1-SW208	ESIS1-TW208	●	●	ESIS1-BMK88	ESIS1-BMG88	ESIS1-KBT80	ESIS1-KBT80	●	ESIS1-ARSOD	ESIS1-ARSMO
2000	800	900	43	ESIS1-SW209	ESIS1-TW209	●	●	ESIS1-BMK89	ESIS1-BMG89	ESIS1-KBT80	ESIS1-KBT90	●	ESIS1-ARSOD	ESIS1-ARSMO
2000	800	1000	43	ESIS1-SW2010	ESIS1-TW2010	●	●	ESIS1-BMK810	ESIS1-BMG810	ESIS1-KBT80	ESIS1-KBT100	●	ESIS1-ARSOD	ESIS1-ARSMO
2000	800	1200	43	ESIS1-SW2012	ESIS1-TW2012	●	●	ESIS1-BMK812	ESIS1-BMG812	ESIS1-KBT80	ESIS1-KBT120	●	ESIS1-ARSOD	ESIS1-ARSMO
2200	600	800	47	ESIS1-SW228	ESIS1-TW228	●	●	ESIS1-BMK68	ESIS1-BMG68	ESIS1-KBT60	ESIS1-KBT80	●	ESIS1-ARSOD	ESIS1-ARSMO
2200	600	900	47	ESIS1-SW229	ESIS1-TW229	●	●	ESIS1-BMK69	ESIS1-BMG69	ESIS1-KBT60	ESIS1-KBT90	●	ESIS1-ARSOD	ESIS1-ARSMO
2200	600	1000	47	ESIS1-SW2210	ESIS1-TW2210	●	●	ESIS1-BMK610	ESIS1-BMG610	ESIS1-KBT60	ESIS1-KBT100	●	ESIS1-ARSOD	ESIS1-ARSMO
2200	600	1200	47	ESIS1-SW2212	ESIS1-TW2212	●	●	ESIS1-BMK612	ESIS1-BMG612	ESIS1-KBT60	ESIS1-KBT120	●	ESIS1-ARSOD	ESIS1-ARSMO
2200	800	800	47	ESIS1-SW228	ESIS1-TW228	●	●	ESIS1-BMK88	ESIS1-BMG88	ESIS1-KBT80	ESIS1-KBT80	●	ESIS1-ARSOD	ESIS1-ARSMO
2200	800	900	47	ESIS1-SW229	ESIS1-TW229	●	●	ESIS1-BMK89	ESIS1-BMG89	ESIS1-KBT80	ESIS1-KBT90	●	ESIS1-ARSOD	ESIS1-ARSMO
2200	800	1000	47	ESIS1-SW2210	ESIS1-TW2210	●	●	ESIS1-BMK810	ESIS1-BMG810	ESIS1-KBT80	ESIS1-KBT100	●	ESIS1-ARSOD	ESIS1-ARSMO
2200	800	1200	47	ESIS1-SW2212	ESIS1-TW2212	●	●	ESIS1-BMK812	ESIS1-BMG812	ESIS1-KBT80	ESIS1-KBT120	●	ESIS1-ARSOD	ESIS1-ARSMO

● = verfügbar

IS-1 Netzwerk- und Serverschränke Zubehör

Aktivlüfter



Aktivlüfter zur vertikalen Belüftung von Schränken. Einfache Montage in dafür vorbereitetem Dachblech.

- Luftdurchsatz pro Lüfter (freiblasend): 195 m³/h
- Material: Stahl, ABS

Drehzahl- und Temperaturregler



Kompakte 1 HE Reglereinheit zur temperaturabhängigen, stufenlosen Drehzahlregelung von Lüftermodulen.

- Material: Stahl, verzinkt
- Höhe: 1 HE

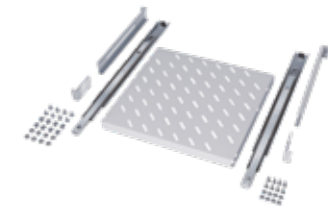
Fachboden Frontbefestigung, fest



19"-Fachboden mit Frontbefestigung, fest

- Tiefe: 380 mm
- Belastbarkeit: bis 150 N
- Material: Stahl
- Farbe: RAL 7035

Fachboden Vollauszug



Perforierter Fachboden mit Vollauszug. Das Tableau wird im ausgezogenen Zustand automatisch arretiert.

- Belastbarkeit: 80 kg
- Material: Stahl
- Farbe: RAL 7035

Thermostat für Lüftersteuerung



Komplett vorverdrahtetes Thermostat zur Temperaturregelung mit Aktivlüftern im Schrankdach.

- Einstellbereich: 0 – 60 °C
- Schutzart: IP30

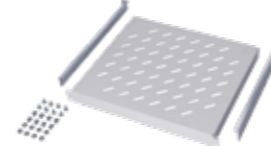
Lüftereinschub



19"-Lüftereinschub mit 3 Lüftern 483 m³/h, 230 V, 50 Hz (Ausführung mit 6 Lüftern optional).

- Material: Stahl, verzinkt
- Höhe: 1 HE
- inkl. Thermostat

Fachboden fest



Perforierter, fest montierter Fachboden. Die Montage erfolgt im Lochraster der vorderen und hinteren 19"-Ebene.

- Belastbarkeit: 80 kg
- Material: Stahl
- Farbe: RAL 7035

Dokumentenschublade



Zur sicheren Aufbewahrung z.B. von Anlagendokumentationen, Manuals oder Werkzeugen.

- Höhe: 3 HE
- Tiefe: 400 mm
- Material: Stahl
- Farbe: RAL 7035

Bestellangaben

Abmessungen Schrank				Aktivlüfter	Thermostat	Drehzahlregler	Lüftereinschub	Fachboden Frontbefestigung			Fachboden fest			Fachboden Vollauszug Standard			Dokumentenschublade	
H (mm)	B (mm)	T (mm)	Anzahl HE			1 HE	1 HE	1 HE	2 HE	400 mm (T)	600 mm (T)	800 mm (T)	400 mm (T)	600 mm (T)	800 mm (T)	3 HE	E-Nummer	
1200	600	600	25	ESPX-DV2	ESPX-TH	●	NSYAVD1U480.1	ESBF1U40P.1	ESBF2U40P.1	NSYBBF1U40P.1			NSYBBT1U40P.1			ESIT-SB3HE40	966 793 313	
1200	600	800	25	ESPX-DV2	ESPX-TH	●	NSYAVD1U480.1	ESBF1U40P.1	ESBF2U40P.1		NSYBBF1U60P.1			NSYBBT1U60P.1		ESIT-SB3HE40	966 793 313	
1200	600	900	25	ESPX-DV2	ESPX-TH	●	NSYAVD1U480.1	ESBF1U40P.1	ESBF2U40P.1			NSYBBF1U80P.1			NSYBBT1U80P.1	ESIT-SB3HE40	966 793 313	
1200	600	1000	25	ESPX-DV2	ESPX-TH	●	NSYAVD1U480.1	ESBF1U40P.1	ESBF2U40P.1			NSYBBF1U80P.1			NSYBBT1U80P.1	ESIT-SB3HE40	966 793 313	
1200	800	800	25	ESPX-DV2	ESPX-TH	●	NSYAVD1U480.1	ESBF1U40P.1	ESBF2U40P.1		NSYBBF1U60P.1			NSYBBT1U60P.1		ESIT-SB3HE40	966 793 313	
1200	800	900	25	ESPX-DV2	ESPX-TH	●	NSYAVD1U480.1	ESBF1U40P.1	ESBF2U40P.1			NSYBBF1U80P.1			NSYBBT1U80P.1	ESIT-SB3HE40	966 793 313	
1200	800	1000	25	ESPX-DV2	ESPX-TH	●	NSYAVD1U480.1	ESBF1U40P.1	ESBF2U40P.1			NSYBBF1U80P.1			NSYBBT1U80P.1	ESIT-SB3HE40	966 793 313	
2000	600	600	43	ESPX-DV2	ESPX-TH	●	NSYAVD1U480.1	ESBF1U40P.1	ESBF2U40P.1	NSYBBF1U40P.1			NSYBBT1U40P.1			ESIT-SB3HE40	966 793 313	
2000	600	800	43	ESPX-DV2	ESPX-TH	●	NSYAVD1U480.1	ESBF1U40P.1	ESBF2U40P.1		NSYBBF1U60P.1			NSYBBT1U60P.1		ESIT-SB3HE40	966 793 313	
2000	600	900	43	ESPX-DV2	ESPX-TH	●	NSYAVD1U480.1	ESBF1U40P.1	ESBF2U40P.1			NSYBBF1U80P.1			NSYBBT1U80P.1	ESIT-SB3HE40	966 793 313	
2000	600	1000	43	ESPX-DV2	ESPX-TH	●	NSYAVD1U480.1	ESBF1U40P.1	ESBF2U40P.1			NSYBBF1U80P.1			NSYBBT1U80P.1	ESIT-SB3HE40	966 793 313	
2000	600	1200	43	ESPX-DV2	ESPX-TH	●	NSYAVD1U480.1	ESBF1U40P.1	ESBF2U40P.1			NSYBBF1U80P.1			NSYBBT1U80P.1	ESIT-SB3HE40	966 793 313	
2000	800	800	43	ESPX-DV2	ESPX-TH	●	NSYAVD1U480.1	ESBF1U40P.1	ESBF2U40P.1		NSYBBF1U60P.1			NSYBBT1U60P.1		ESIT-SB3HE40	966 793 313	
2000	800	900	43	ESPX-DV2	ESPX-TH	●	NSYAVD1U480.1	ESBF1U40P.1	ESBF2U40P.1			NSYBBF1U80P.1			NSYBBT1U80P.1	ESIT-SB3HE40	966 793 313	
2000	800	1000	43	ESPX-DV2	ESPX-TH	●	NSYAVD1U480.1	ESBF1U40P.1	ESBF2U40P.1			NSYBBF1U80P.1			NSYBBT1U80P.1	ESIT-SB3HE40	966 793 313	
2000	800	1200	43	ESPX-DV2	ESPX-TH	●	NSYAVD1U480.1	ESBF1U40P.1	ESBF2U40P.1			NSYBBF1U80P.1			NSYBBT1U80P.1	ESIT-SB3HE40	966 793 313	
2200	600	800	47	ESPX-DV2	ESPX-TH	●	NSYAVD1U480.1	ESBF1U40P.1	ESBF2U40P.1		NSYBBF1U60P.1			NSYBBT1U60P.1		ESIT-SB3HE40	966 793 313	
2200	600	900	47	ESPX-DV2	ESPX-TH	●	NSYAVD1U480.1	ESBF1U40P.1	ESBF2U40P.1			NSYBBF1U80P.1			NSYBBT1U80P.1	ESIT-SB3HE40	966 793 313	
2200	600	1000	47	ESPX-DV2	ESPX-TH	●	NSYAVD1U480.1	ESBF1U40P.1	ESBF2U40P.1			NSYBBF1U80P.1			NSYBBT1U80P.1	ESIT-SB3HE40	966 793 313	
2200	600	1200	47	ESPX-DV2	ESPX-TH	●	NSYAVD1U480.1	ESBF1U40P.1	ESBF2U40P.1			NSYBBF1U80P.1			NSYBBT1U80P.1	ESIT-SB3HE40	966 793 313	
2200	800	800	47	ESPX-DV2	ESPX-TH	●	NSYAVD1U480.1	ESBF1U40P.1	ESBF2U40P.1		NSYBBF1U60P.1			NSYBBT1U60P.1		ESIT-SB3HE40	966 793 313	
2200	800	900	47	ESPX-DV2	ESPX-TH	●	NSYAVD1U480.1	ESBF1U40P.1	ESBF2U40P.1			NSYBBF1U80P.1			NSYBBT1U80P.1	ESIT-SB3HE40	966 793 313	
2200	800	1000	47	ESPX-DV2	ESPX-TH	●	NSYAVD1U480.1	ESBF1U40P.1	ESBF2U40P.1			NSYBBF1U80P.1			NSYBBT1U80P.1	ESIT-SB3HE40	966 793 313	
2200	800	1200	47	ESPX-DV2	ESPX-TH	●	NSYAVD1U480.1	ESBF1U40P.1	ESBF2U40P.1			NSYBBF1U80P.1			NSYBBT1U80P.1	ESIT-SB3HE40	966 793 313	

● = verfügbar

Flexibles Rack für hohe Ansprüche. Anreihenschrank Spacial SF



Stabil
Schrank belastbar bis 1000 kg

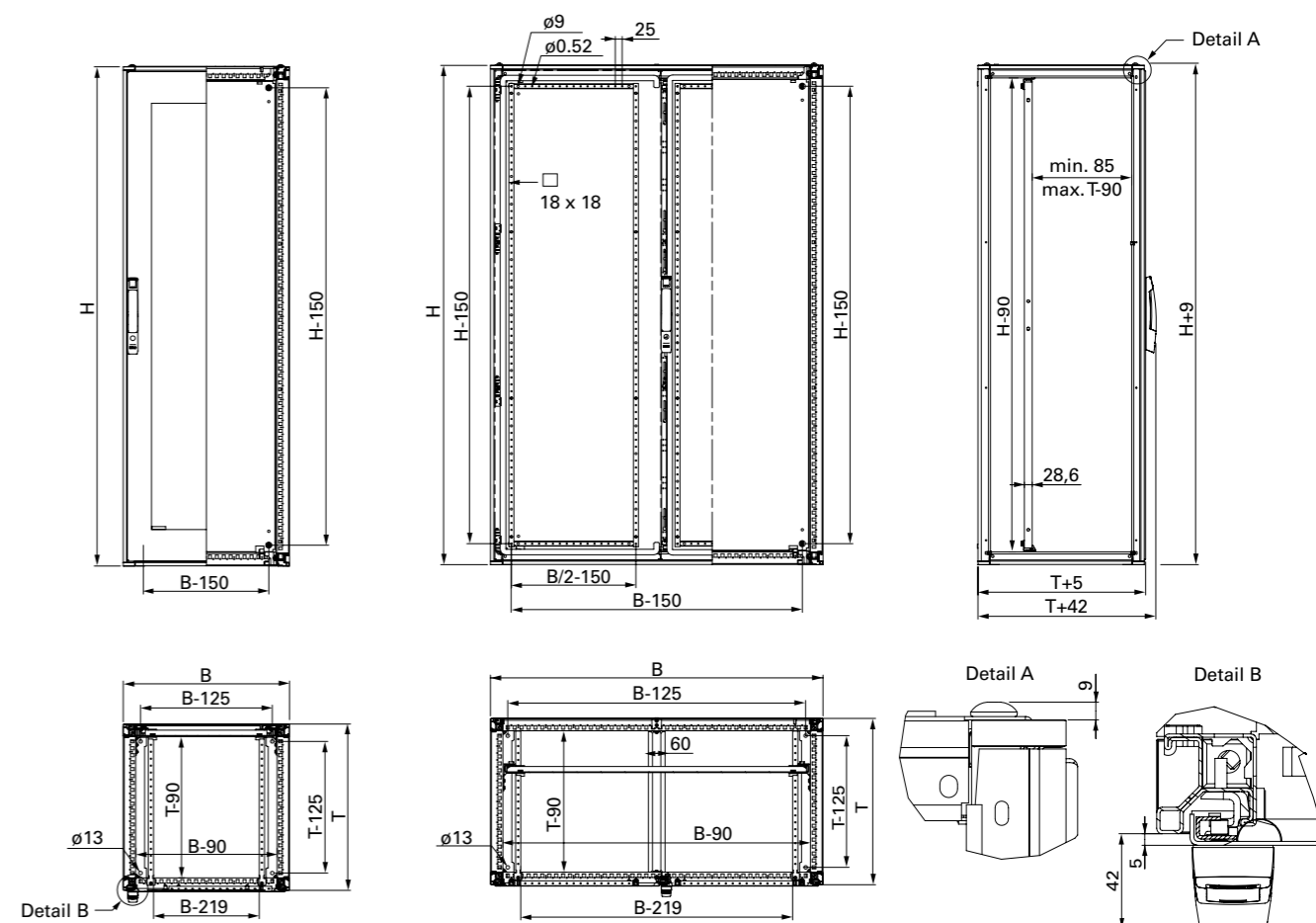
Individuell
Montage von Schranktüren
an allen 4 Seiten möglich.

Flexibel
Mit der Kit-Version können die
Schrankbreiten und -tiefen flexibel
ausgewählt werden.

Spezifikationen

- Material: Stahl
- Farbe: RAL 7035 grau
- Belastbarkeit: 1000 kg
- IP-Schutz: IP55 gem. IEC 60529
IK10 für Volltür und IK08 für Sichttür gem. IEC 62262
- Türen sind in folgenden Ausführungen erhältlich:
Sichttüre, Volltüre, mikroperforierte Türe,
120° Öffnung (auf Wunsch auch 180° möglich)
- Türen können vorne, hinten sowie auch auf der Seite montiert werden
- Türanschlag variabel links oder rechts möglich
- Verriegelungssystem mit 4 Verriegelungspunkten und Griff,
welcher mit diversen Schlosssystemen ausgerüstet werden kann
- Boden ist standardmässig offen
- abnehmbares Dach, wahlweise ausstattbar mit Bürstendichtung
und/oder Dachlüfter
- kann mit 19"-Fest- oder Schwenkrahmen bestückt werden

Abmessungen



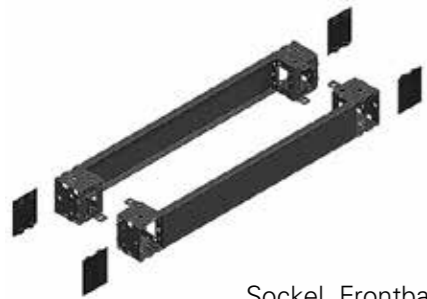
Bestellangaben

Abmessungen Schrank			Front		Seiten		
H (mm)	B (mm)	T (mm)	Anzahl HE	Volltüre	Sichttüre	Seitenwände	Seitentüren
1200	800	600	24	NSYSF12860		NSY2SP126	NSYSFD126
1200	800	800	24	NSYSF12880	NSYSF12880T	NSY2SP128	NSYSFD128
1600	800	800	33	NSYSF16880		NSY2SP168	NSYSFD168
1800	800	600	38	NSYSF18860	NSYSF18860T	NSY2SP186	NSYSFD186
1800	800	800	38	NSYSF18880	NSYSF18880T	NSY2SP188	NSYSFD188
2000	600	600	42	NSYSF20660		NSY2SP206	NSYSFD206
2000	600	800	42	NSYSF20680		NSY2SP208	NSYSFD208
2000	600	1000	42	●		●	●
2000	800	800	42	NSYSF20880	NSYSF20880T	NSY2SP208	NSYSFD208
2000	800	1000	42	●	●	●	●
2000	800	1200	42	●	●	●	●
2000	1000	1000	42	●		●	●
2000	1000	1200	42	●		●	●
2200	800	800	47	NSYSF22880	NSYSF22880T	NSY2SP228	NSYSFD228
2200	800	1000	47	●	●	●	●
2200	800	1200	47	●	●	●	●

● = verfügbar

Anreihschrank SF Zubehör

Sockel



Sockel, Frontbausatz
 ■ Material: Stahl
 ■ Höhe: 100 mm



Sockel, Seitenteile
 ■ Material: Stahl
 ■ Höhe: 100 mm

19"-Rahmen



19"-Festrahmen
 ■ max. Tragfähigkeit: 400 kg
 ■ Stahl, verzinkt
 ■ tiefenverstellbar im 25 mm Raster
 ■ für die Montage ab 800 mm breiten Schränken sind die 19"-Festrahmenhalterungen erforderlich



Festrahmenhalterung
 ■ werden bei Schränken ab einer Breite von 800 mm benötigt
 ■ ermöglichen die Tiefenverstellung des Festrahmens im 25 mm Raster

19"-Schwenkrahmen

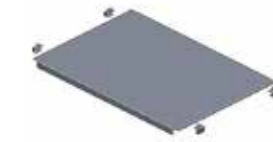


19"-Schwenkrahmen ohne Seitenblende
 ■ für Schrankbreiten von 600 und 800 mm
 ■ max. Tragfähigkeit: 3 kg pro HE
 ■ max. Türöffnung: 120°



19"-Schwenkrahmen mit Seitenblende
 ■ für Schrankbreiten von 800 mm
 ■ tiefenverstellbar
 ■ max. Tragfähigkeit: 3 kg pro HE
 ■ max. Türöffnung: 120°

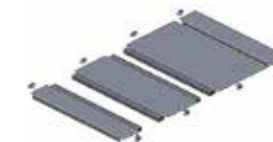
Kabeleinführung Boden



Kabeleinführungplatte ohne Ausschnitt



Kabeleinführungplatte mit 1 Kabeleinführung
 ■ zweiteilig
 ■ mit selbstklebender Dichtung



Kabeleinführungplatte mit 2 Kabeleinführungen
 ■ dreiteilig
 ■ mit selbstklebender Dichtung

Bestellangaben

Schrankabmessungen			Sockel, 100 mm		19"-Rahmen	Festrahmenhalterung	19"-Schwenkrahmen			Kabeleinführung Boden			
H (mm)	B (mm)	T (mm)	Anzahl HE	Front	Seitenteile	fest		ohne Blende	symmetrisch	asymmetrisch	einteilig	1 Öffnung	2 Öffnungen
1200	800	600	24	NSYSPF8100	NSYSPS6100	NSYRCK24	NSYRCKS6				NSYEC86	NSYEC861	NSYEC862
1200	800	800	24	NSYSPF8100	NSYSPS8100	NSYRCK24	NSYRCKS8				NSYEC88	NSYEC881	NSYEC882
1600	800	800	33	NSYSPF8100	NSYSPS8100	NSYRCK33	NSYRCKS8	NSYRSW631	NSYRSWC31	NSYRSW31	NSYEC88	NSYEC881	NSYEC882
1800	800	600	38	NSYSPF8100	NSYSPS6100	NSYRCK38	NSYRCKS6	NSYRSW636	NSYRSWC36	NSYRSW36	NSYEC86	NSYEC861	NSYEC862
1800	800	800	38	NSYSPF8100	NSYSPS8100	NSYRCK38	NSYRCKS8	NSYRSW636	NSYRSWC36	NSYRSW36	NSYEC88	NSYEC881	NSYEC882
2000	600	600	42	NSYSPF6100	NSYSPS6100	NSYRCK42		NSYRSW640			NSYEC66	NSYEC661	NSYEC662
2000	600	800	42	NSYSPF6100	NSYSPS8100	NSYRCK42		NSYRSW640			NSYEC68	NSYEC681	NSYEC682
2000	800	800	42	NSYSPF8100	NSYSPS8100	NSYRCK42	NSYRCKS8	NSYRSW640	NSYRSWC40	NSYRSW40	NSYEC88	NSYEC881	NSYEC882
2200	800	800	47	NSYSPF8100	NSYSPS8100	NSYRCK47	NSYRCKS8	NSYRSW645	NSYRSWC45	NSYRSW45	NSYEC88	NSYEC881	NSYEC882

Anreihschrank SF Zubehör

Dachentlüftung



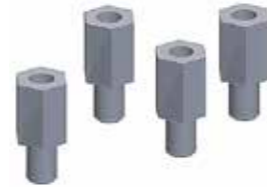
- Dach mit Lüftungsschlitzen
- Höhe: Rahmenprofil plus 63 mm
 - Material: Stahl
 - Farbe: RAL 7035



- Dachlüfter
- Luftdurchsatz: 350 m³/h in Kombination mit einem Filter
 - Montage und Demontage von aussen
 - Geräuschpegel: 64 dB
 - Lüfter wird komplett mit Schrauben und Anschlussklemmleiste geliefert
 - Material: Stahl
 - Farbe: RAL 7035

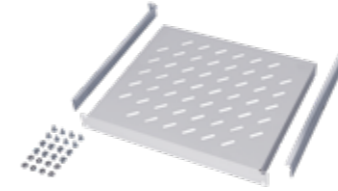


- Dach für Kabeleinführungen
- Material: Stahl
 - Farbe: RAL 7035



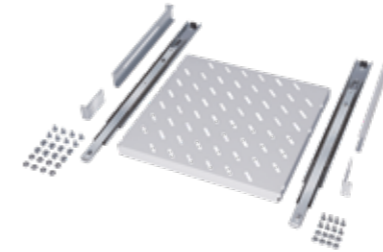
- Distanzbolzen
- Material: Stahl, verzinkt
 - Höhe: 23 mm

Fachboden fest



- Perforierter, fest montierter Fachboden. Die Montage erfolgt im Lochraster der vorderen und hinteren 19"-Ebene.
- Belastbarkeit: 80 kg
 - Material: Stahl
 - Farbe: RAL 7035

Fachboden Vollauszug



- Perforierter Fachboden mit Vollauszug. Das Tableau wird im ausgezogenen Zustand automatisch arretiert.
- Belastbarkeit: 80 kg
 - Material: Stahl
 - Farbe: RAL 7035

Lüfter



- Einschublüfter 19", inkl. Thermostat
- 6-fach: 972 m³/h, 230 VAC
 - 3-fach: 486 m³/h, 230 VAC

Kabelträger



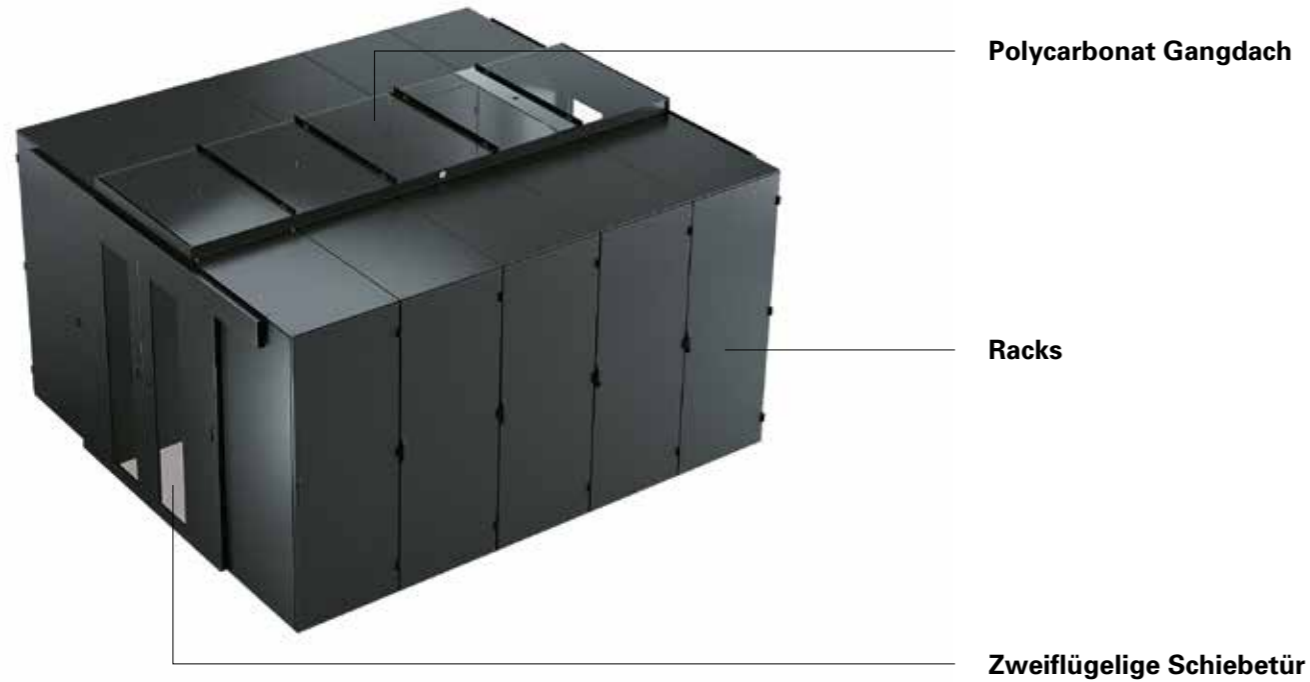
- Quertraversen für Einbau in der Breite oder Tiefe
- Material: Stahl, verzinkt

Bestellangaben

Schrankabmessungen				Dachentlüftung				Fachboden fest		Fachboden Vollauszug Standard		19"-Einschublüfter		Kabelträger	
H (mm)	B (mm)	T (mm)	Anzahl HE	Lüftungsschlitze	Kabeleinführung	Dachlüfter	Distanzbolzen	400 mm (T)	600 mm (T)	400 mm (T)	600 mm (T)	3 Lüfter	6 Lüfter	Breite	Tiefe
1200	800	600	24	NSYSVR806		NSYCVF575M230MF	NSYRE26	NSYBBF1U40P.1		NSYBBT1U40P.1		NSYAVD1U480.1	NSYAVD1U970.1	NSYSUCR4080	NSYSUCR4060
1200	800	800	24	NSYSVR808		NSYCVF575M230MF	NSYRE26	NSYBBF1U40P.1		NSYBBT1U40P.1		NSYAVD1U480.1	NSYAVD1U970.1	NSYSUCR4080	NSYSUCR4060
1600	800	800	31	NSYSVR808		NSYCVF575M230MF	NSYRE26		NSYBBF1U60P.1		NSYBBT1U60P.1	NSYAVD1U480.1	NSYAVD1U970.1	NSYSUCR4080	NSYSUCR4080
1800	800	600	36	NSYSVR806	NSYSRCE860	NSYCVF575M230MF	NSYRE26	NSYBBF1U40P.1		NSYBBT1U40P.1		NSYAVD1U480.1	NSYAVD1U970.1	NSYSUCR4080	NSYSUCR4060
1800	800	800	36	NSYSVR808	NSYSRCE880	NSYCVF575M230MF	NSYRE26	NSYBBF1U40P.1		NSYBBT1U40P.1		NSYAVD1U480.1	NSYAVD1U970.1	NSYSUCR4080	NSYSUCR4060
2000	600	600	40	NSYSVR606	NSYSRCE660	NSYCVF575M230MF	NSYRE26	NSYBBF1U40P.1		NSYBBT1U40P.1		NSYAVD1U480.1	NSYAVD1U970.1	NSYSUCR4060	NSYSUCR4060
2000	600	800	40	NSYSVR608		NSYCVF575M230MF	NSYRE26		NSYBBF1U60P.1		NSYBBT1U60P.1	NSYAVD1U480.1	NSYAVD1U970.1	NSYSUCR4060	NSYSUCR4080
2000	800	800	40	NSYSVR808		NSYCVF575M230MF	NSYRE26		NSYBBF1U60P.1		NSYBBT1U60P.1	NSYAVD1U480.1	NSYAVD1U970.1	NSYSUCR4080	NSYSUCR4080
2200	800	800	45	NSYSVR808		NSYCVF575M230MF	NSYRE26		NSYBBF1U60P.1		NSYBBT1U60P.1	NSYAVD1U480.1	NSYAVD1U970.1	NSYSUCR4080	NSYSUCR4080

Modular und flexibel. Einhausungen

Einhausungslösung für individuelle Anforderungen



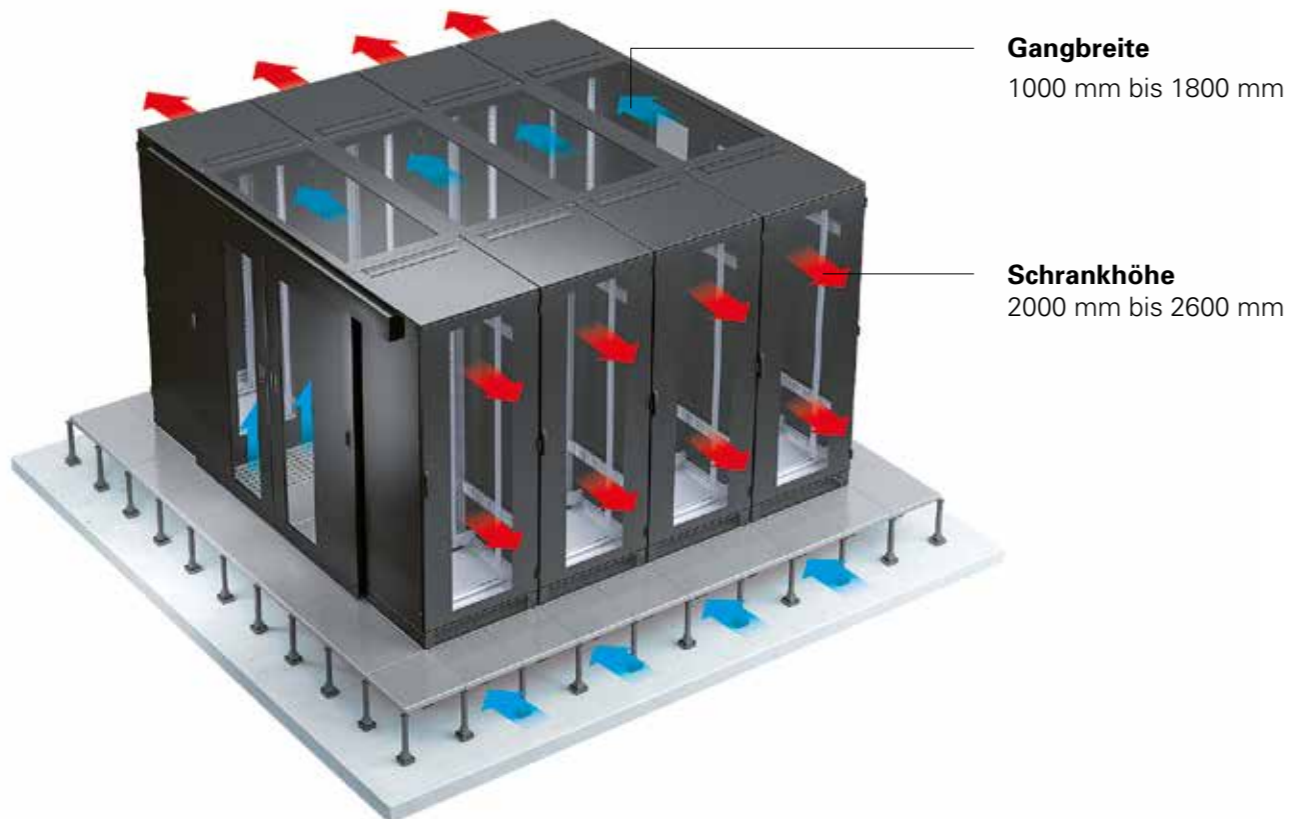
Vielseitige Abschlussvarianten



Egal ob manuelle oder elektrische Schiebetüren, Klapptüren oder Wandelemente – unsere Einhausungen lassen keine Wünsche offen.

- Ein- oder zweiflügelige Schiebetüren mit mechanischer und elektrischer Türschliessung
- Zweiflügelige Klapptüren mit mechanischer Schliessung und Feststeller
- Gangabschlusselemente (Sandwichplatten) können für Wandabschlüsse eingesetzt werden
- Durch die im Standard verfügbaren Schiebetürabdeckungen und Türverlängerungen ist der Einsatz von Schränken mit einer Höhe von 2000 oder 2200 mm und Sockeln mit der Höhe von 100 und 200 mm möglich
- Dachelemente für unterschiedliche Gangbreiten durchgängig aus Polycarbonat (UL94 HB, halogenfrei)
- Bei Bedarf können Gangdächer mit LED-Lichtelementen integriert werden
- Integration von Löschdüsen über Installationsadapter oder Dachinstallationsleisten möglich

Einhausungen in Kaltgang- und Warmgangausführung



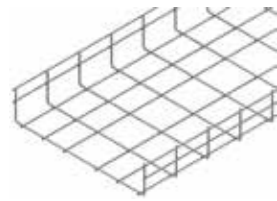
Jederzeit anpass- und erweiterbar



Das bei Türen, Dacherhöhungen und Gangabschlusselementen eingesetzte Sandwichelement besteht aus 1 mm Stahlblechschalen mit 20 – 30 mm Styrodurfüllung und kann entsprechend der Anforderungen bearbeitet werden. Jegliche Anpassungen an Sonderhöhen und -breiten werden auf Kundenwunsch in unserer eigenen Produktion durchgeführt.

- Individuelle Einhausungslösungen bei Neuinstallation oder Erweiterung der Rechenzentrumsarchitektur
- Zukunftssichere Investition: bei wachsender RZ-Struktur wächst die Einhausungslösung mit
- Optionale seitliche Installationsadapter und Dachinstallationsleisten für die Installation von Strömungssensoren oder Löschdüsen in der Einhausung
- Montage und Inbetriebnahme durch ELCASE

Gitterbahnen



- Länge nach Wunsch
- Material: verzinkt oder halogenfrei

Abmessungen		Gewicht	Artikelnummer
H (mm)	B (mm)	kg/m	
60	100	0.97	ESIT-GK106
60	200	1.34	ESIT-GK206
60	300	1.70	ESIT-GK306
60	400	2.00	ESIT-GK406
60	500	2.40	ESIT-GK506
60	600	2.75	ESIT-GK606

Kabelbügel



- Material: Stahl verchromt
- Abmessung: 120 x 85 mm

Abmessungen		Dicke	Artikelnummer
B (mm)	T (mm)	mm	
120	85	5	ESIT-KB12085

19"-Steckdosenleisten



- Material: Aluminium
- Anschlüsse: 8 x T23
- ohne Schalter
- Farbe: schwarz, orange oder weiss
- 3 m Anschlusskabel



- Material: Aluminium
- Anschlüsse: 8 x T13
- ohne Schalter
- Farben: schwarz, orange oder weiss
- 3 m Anschlusskabel



- Material: Aluminium
- Anschlüsse: 5 x T13
- ohne Schalter
- mit Überspannungsschutz (SPD) und Netzfilter
- Farbe: schwarz
- 3 m Anschlusskabel



- Material: Aluminium
- Anschlüsse: 5 x T23
- ohne Schalter
- mit Überspannungsschutz (SPD) und Netzfilter
- Farben: schwarz, orange
- 3 m Anschlusskabel

19"-Rangierplatten



- Material: Aluminium
- Rangierringe verchromt

Abmessungen Ringe		Höhe	Artikelnummer
H x T (mm)	Anzahl	HE	
45 x 70	4	1	ESIT-RP4570
40 x 120	4	1	ESIT-RP40120
84 x 89	4	2	ESIT-RP8489
35 x 68	8	2	ESIT-RP3568

LWL Rangierwanne



- 1 HE
- für Frontmontage, 19"
- mit Möglichkeit zur seitlichen Zugentlastung

Abmessungen		Artikelnummer
Breite	Höhe	
19"	1 HE	ESIT-LWLRP1HE

Anschlüsse	Farbe	Ausführung	Artikelnummer	E-Nummer
		SPD		
8 x T13	schwarz		CH2-7337	986 110 823
8 x T13	orange		CH2-7337Orange	986 110 833
8 x T13	weiss		CH2-7337Weiss	
5 x T13	schwarz	SPD	CH2-7337.4	
8 x T23	schwarz		CH2-2325	986 210 823
8 x T23	orange		CH2-2325.1	986 210 833
8 x T23	weiss		CH2-2325.2	
5 x T23	schwarz	SPD	CH2-2390.1	986 212 523
5 x T23	orange	SPD	CH2-2390.2	986 212 533

19"-Blindplatte



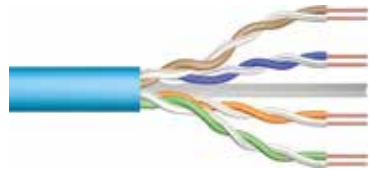
- für Frontmontage, 19"
- Material: Aluminium

Abmessungen		Artikelnummer
Breite	Höhe	
19"	1 HE	ESIT-BLIND1HE
19"	2 HE	ESIT-BLIND2HE
19"	3 HE	ESIT-BLIND3HE
19"	4 HE	ESIT-BLIND4HE
19"	5 HE	ESIT-BLIND5HE
19"	6 HE	ESIT-BLIND6HE

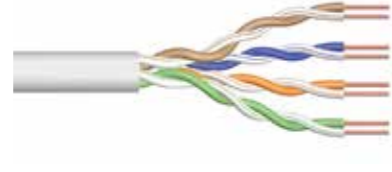
● = verfügbar

Verkabelungssysteme Produkte Kupfer

Installationskabel



- Kategorie: 6_A, U/UTP
- Kabelaufbau: 4 × 2 × AWG23/1
- Übertragungsfrequenz: 500 MHz
- Klasse: E_A
- Aussenmantel: blau
- Aussendurchmesser: 7.3 mm
- Verpackungseinheit: 500 m



- Kategorie: 6, U/UTP
- Kabelaufbau: 4 × 2 × AWG23/1
- Übertragungsfrequenz: 250 MHz
- Klasse: E
- Aussenmantel: grau
- Aussendurchmesser: 6.3 mm
- Verpackungseinheit: 305 m



- Kategorie: 7_A, S/FTP
- Kabelaufbau: 4 × 2 × AWG23
- Übertragungsfrequenz: 1200 MHz
- Klasse: F_A
- Aussenmantel: halogenfrei (FRNC/LSZH), orange
- Aussendurchmesser: 7.5 mm (C_{CA}), 7.3 mm (D_{CA})
- Verpackungseinheit: 1000 m



- Kategorie: 7_A, S/FTP
- Kabelaufbau: 4 × 2 × AWG22
- Übertragungsfrequenz: 1500 MHz
- Klasse: F_A
- Aussenmantel: halogenfrei (FRNC/LSZH), gelb
- Aussendurchmesser: 8.2 mm (C_{CA}), 7.8 mm (D_{CA})
- Verpackungseinheit: 1000 m

Bestellangaben

Kategorie	Brandschutz	AWG	Aussen-ø	Länge	Artikelnummer
			mm	m	
6, U/UTP	E _{CA}	AWG23/1	6.3	305	IK-6-23-E-U-3
6, U/UTP	D _{CA}	AWG23/1	5.5	305	IK-6-23-D-U-3
6 _A , U/UTP	C _{CA}	AWG23/1	7.3	500	IK-6A-23-C-U-5
7 _A , S/FTP	C _{CA}	AWG23	7.5	1000	IK-7A-23-C-G-1
7 _A , S/FTP	D _{CA}	AWG23	7.3	1000	IK-7A-23-D-G-1
7 _A , S/FTP	C _{CA}	AWG22	8.2	1000	IK-7A-22-C-G-1
7 _A , S/FTP	D _{CA}	AWG22	7.8	1000	IK-7A-22-D-G-1

Keystone-Module und Panel



- Kategorie: 6_A
- Steckertyp: RJ45
- AWG-Bereich: 22–26
- Schirmung: geschirmt, ungeschirmt
- Übertragungsfrequenz: bis 500 MHz
- Werkzeugfreie Montage



- Farbe: grau
- Module: für 24 oder 16 Keystone-Einzelmodule

Kategorie	Schirmung	VE	Artikelnummer
		Anz.	
6 _A	geschirmt	24	ESIT-MRJ45SFTP
6 _A	ungeschirmt	24	ESIT-MRJ45UTP

Abmessungen		Ports	Artikelnummer
Breite	Höhe	Anz.	
19"	1 HE	16	ESIT-PP1HE16
19"	1 HE	24	ESIT-PP1HE24

Patchkabel



- SLIM, Kategorie: 6_A geschirmt, halogenfrei
- Steckertyp: RJ45 kurz mit Tülle NTCS
- Belegung: EIA/TIA 568 A/B
- Kabeltyp: 4P, S/FTP, 500 MHz, E_A



- Dätwyler, Kategorie: 6_A geschirmt, halogenfrei
- Steckertyp: RJ45 EMT mit Tülle NTC
- Belegung: EIA/TIA 568 A/B
- Kabeltyp: Dätwyler Uninet 7702 flex 4P, S/FTP, 1200 MHz, D_{CA}



- Dätwyler, Kategorie: 5_E geschirmt, halogenfrei
- Steckertyp: RJ45 EMT mit Tülle NTC
- Belegung: EIA/TIA 568 A/B
- Kabeltyp: Dätwyler Uninet 5502 flex 4P, S/UTP, 300 MHz, D_{CA}



- Dätwyler, Kategorie: 6 ungeschirmt, halogenfrei
- Steckertyp: RJ45 EMT mit Tülle NTC
- Belegung: EIA/TIA 568 A/B
- Kabeltyp: Dätwyler Uninet 602 flex 4P, U/UTP, D_{CA}

Farbe	Artikelnummer			
	SLIM, Kat. 6 _A , geschirmt	Dätwyler, Kat. 6 _A , geschirmt	Dätwyler, Kat. 5 _E , geschirmt	Dätwyler, Kat. 6, ungeschirmt
grau	●	●	●	●
grün	●	●	●	●
gelb	●	●	●	●
blau	●	●	●	●
rot	●	●	●	●
weiss	●	●	●	●
schwarz	●	●	●	●
violett	●	●		
orange	●	●	●	

● = verfügbar. Fragen Sie uns an für die Artikelnummer. Diese stellt sich aus dem Typ, der Länge und der Farbe des Patchkabel zusammen.

Dosen mit Schräguslass



- UP-Dose mit Schräguslass,
EDIZIOdue kompatibel,
inkl. Beschriftungsstreifen
- 2 × Keystone
 - Masse: 88 × 88 × 54 mm
Abdeckplatte: 60 × 60 mm
 - Farbe: weiss

Dosen gerade



- UP-Dose gerade,
EDIZIOdue kompatibel,
ohne Beschriftungsstreifen
- 2 × Keystone
 - Masse: 88 × 88 × 54 mm
Abdeckplatte: 60 × 60 mm
 - Farbe: weiss

Dosen IP55



- UP-Dose NUP, leer
- 2 × Keystone
 - IP55
 - Farbe: weiss

Dosen FLF



- FLF Dose gerade,
Federbefestigung,
inkl. Beschriftungsstreifen
- 2 × Keystone
 - Masse: 37.3 × 62.3 mm
 - Farbe: weiss



- AP-Dose mit Schräguslass,
EDIZIOdue kompatibel,
inkl. Beschriftungsstreifen
- 2 × Keystone
 - Masse: 88 × 88 × 54 mm
Abdeckplatte: 60 × 60 mm
 - Farbe: weiss



- AP-Dose gerade,
EDIZIOdue kompatibel,
ohne Beschriftungsstreifen
- 2 × Keystone
 - Masse: 88 × 88 × 54 mm
Abdeckplatte: 60 × 60 mm
 - Farbe: weiss



- AP-Dose NAP, leer
- 2 × Keystone
 - IP55
 - Farbe: weiss



- FLF Dose gerade,
Federbefestigung,
ohne Beschriftungsstreifen
- 2 × Keystone
 - Masse: 37.3 × 62.3 mm
 - Farbe: weiss

Bestellangaben

Artikelnummer Schräguslass		Artikelnummer gerade	
UP	AP	UP	AP
ESIT-UPDS	ESIT-APDS	ESIT-UPDG	ESIT-APDG

Bestellangaben

Artikelnummer IP55		Artikelnummer FLF	
UP	AP	mit Beschriftungsstreifen	ohne Beschriftungsstreifen
ESIT-NUPD	ESIT-NAPD	ESIT-FLFDMB	ESIT-FLFDOB

Universalkabel



- Kabeltyp: Huber + Suhner AG, metallfrei und gelfrei
- Anwendung: innen und aussen
- Zugentlastung: Glasroving
- Nagetierschutz
- Kabelmantel: LSFH
- Brandschutzklasse: C_{CA}
- Anzahl Fasern: 2 – 144 Fasern (weitere auf Anfrage erhältlich)
- Länge wählbar



- Kabeltyp: Huber + Suhner AG, metallfrei und gelfrei
- Anwendung: innen und aussen
- Zugentlastung: Glasroving
- Nagetierschutz
- Kabelmantel: LSFH
- Brandschutzklasse: D_{CA}
- Anzahl Fasern: 2 – 144 Fasern (weitere auf Anfrage erhältlich)
- Länge wählbar

Bestellangaben

Fasern	Brandschutz	Artikelnummer Multimode			Artikelnummer Singlemode		
		Anz.	Klasse	OM5 (lime)	OM4 (violett)	OM3 (türkis)	gelb
2	C _{CA}	●	LWL-CCA2MMOM4	●	LWL-CCA2SMGELB	●	
4	C _{CA}	●	LWL-CCA4MMOM4	●	LWL-CCA4SMGELB	●	
6	C _{CA}	●	LWL-CCA6MMOM4	●	LWL-CCA6SMGELB	●	
12	C _{CA}	●	LWL-CCA12MMOM4	●	LWL-CCA12SMGELB	●	
24	C _{CA}	●	LWL-CCA24MMOM4	●	LWL-CCA24SMGELB	●	
48	C _{CA}	●	LWL-CCA48MMOM4	●	LWL-CCA48SMGELB	●	
2	D _{CA}	●	LWL-DCA2MMOM4	●	LWL-DCA2SMGELB	●	
4	D _{CA}	●	LWL-DCA4MMOM4	●	LWL-DCA4SMGELB	●	
6	D _{CA}	●	LWL-DCA6MMOM4	●	LWL-DCA6SMGELB	●	
12	D _{CA}	●	LWL-DCA12MMOM4	●	LWL-DCA12SMGELB	●	
24	D _{CA}	●	LWL-DCA24MMOM4	●	LWL-DCA24SMGELB	●	
48	D _{CA}	●	LWL-DCA48MMOM4	●	LWL-DCA48SMGELB	●	

● = verfügbar

Kabelaufteiler



- Anzahl Fasern: 2 – 144 Fasern (weitere auf Anfrage erhältlich)
- Bestückung: ein- oder zweiseitig, E2000, SC, LC, ST
- Peitschenbogen: Standard 0.75 – 1.00 m, individuell anpassbar
- inkl. einseitige Einzugschilfe
- Material: Aluminium
- Singlemode und Multimode (OM3, OM4, OM5) für Innen- und Aussenbereich
- Kabellängen wählbar



E2000



SC



LC



ST

Bestellangaben

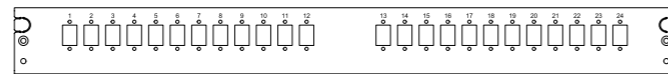
Fasern	Bestückung	Artikelnummer Multimode			Artikelnummer Singlemode	
		Anz.	OM5 (lime)	OM4 (violett)	OM3 (türkis)	PC
2	E2000	●	LWLAT-2E2MMOM4	●	LWLAT-2E2SMPC	LWLAT-2E2SMAPC
4	E2000	●	LWLAT-4E2MMOM4	●	LWLAT-4E2SMPC	LWLAT-4E2SMAPC
6	E2000	●	LWLAT-6E2MMOM4	●	LWLAT-6E2SMPC	LWLAT-6E2SMAPC
12	E2000	●	LWLAT-12E2MMOM4	●	LWLAT-12E2SMPC	LWLAT-12E2SMAPC
24	E2000	●	LWLAT-24E2MMOM4	●	LWLAT-24E2SMPC	LWLAT-24E2SMAPC
48	E2000	●	LWLAT-48E2MMOM4	●	LWLAT-48E2SMPC	LWLAT-48E2SMAPC
2	SC	●	LWLAT-2SCMMOM4	●	LWLAT-2SCSMPC	LWLAT-2SCSMAPC
4	SC	●	LWLAT-4SCMMOM4	●	LWLAT-4SCSMPC	LWLAT-4SCSMAPC
6	SC	●	LWLAT-6SCMMOM4	●	LWLAT-6SCSMPC	LWLAT-6SCSMAPC
12	SC	●	LWLAT-12SCMMOM4	●	LWLAT-12SCSMPC	LWLAT-12SCSMAPC
24	SC	●	LWLAT-24SCMMOM4	●	LWLAT-24SCSMPC	LWLAT-24SCSMAPC
48	SC	●	LWLAT-48SCMMOM4	●	LWLAT-48SCSMPC	LWLAT-48SCSMAPC
2	LC	●	LWLAT-2LCMMOM4	●	LWLAT-2LCSMPC	LWLAT-2LCSMAPC
4	LC	●	LWLAT-4LCMMOM4	●	LWLAT-4LCSMPC	LWLAT-4LCSMAPC
6	LC	●	LWLAT-6LCMMOM4	●	LWLAT-6LCSMPC	LWLAT-6LCSMAPC
12	LC	●	LWLAT-12LCMMOM4	●	LWLAT-12LCSMPC	LWLAT-12LCSMAPC
24	LC	●	LWLAT-24LCMMOM4	●	LWLAT-24LCSMPC	LWLAT-24LCSMAPC
48	LC	●	LWLAT-48LCMMOM4	●	LWLAT-48LCSMPC	LWLAT-48LCSMAPC
2	ST	●	LWLAT-2STMMOM4	●	LWLAT-2STSMPC	
4	ST	●	LWLAT-4STMMOM4	●	LWLAT-4STSMPC	
6	ST	●	LWLAT-6STMMOM4	●	LWLAT-6STSMPC	
12	ST	●	LWLAT-12STMMOM4	●	LWLAT-12STSMPC	
24	ST	●	LWLAT-24STMMOM4	●	LWLAT-24STSMPC	
48	ST	●	LWLAT-48STMMOM4	●	LWLAT-48STSMPC	

● = verfügbar

Kabelendverschluss – E2000

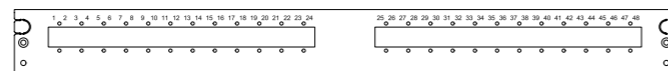


- Material: Aluminium
- Farbe: grau pulverbeschichtet
- Abmessung: 19" × 1 HE × 240 mm (B×H×T)
- Kabeleinführung: 2 Kabeleinführungsmöglichkeiten an der Rückwand
- Kabelentlastung: beidseitig montierbare Zugentlastung mit Bürstenleiste für Installationskabel
- Fronten: standard und compact, Druck mit Logo oder individueller Nummerierung
- Bestückung: E2000
- Anzahl Fasern: 1 – 48 Fasern
- Ausbau: vorkonfektioniert oder spleissbereit



Bestellangaben E2000 standard

Fasern Anz.	Ausbau	Artikelnummer Multimode			Artikelnummer Singlemode	
		OM5	OM4	OM3	PC	APC
2	vorkonfektioniert	●	●	●	●	LWLP-E2AV.2
	spleissbereit	●	●	●	●	LWLP-E2AS.2
4	vorkonfektioniert	●	●	●	●	LWLP-E2AV.4
	spleissbereit	●	●	●	●	LWLP-E2AS.4
6	vorkonfektioniert	●	●	●	●	LWLP-E2AV.6
	spleissbereit	●	●	●	●	LWLP-E2AS.6
12	vorkonfektioniert	●	●	●	●	LWLP-E2AV.12
	spleissbereit	●	●	●	●	LWLP-E2AS.12
24	vorkonfektioniert	●	●	●	●	LWLP-E2AV.24
	spleissbereit	●	●	●	●	LWLP-E2AS.24
48	vorkonfektioniert	●	●	●	●	LWLP-E2AV.48
	spleissbereit	●	●	●	●	LWLP-E2AS.48



Bestellangaben E2000 compact

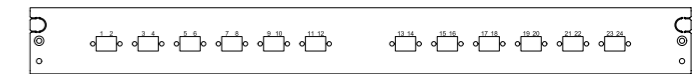
Fasern Anz.	Ausbau	Artikelnummer Multimode			Artikelnummer Singlemode	
		OM5	OM4	OM3	PC	APC
12	vorkonfektioniert	●	●	●	●	●
	spleissbereit	●	●	●	●	●
24	vorkonfektioniert	●	●	●	●	●
	spleissbereit	●	●	●	●	●
48	vorkonfektioniert	●	●	●	●	●
	spleissbereit	●	●	●	●	●

● = verfügbar

Kabelendverschluss – LC

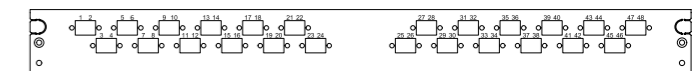


- Material: Aluminium
- Farbe: grau pulverbeschichtet
- Abmessung: 19" × 1 HE × 240 mm (B×H×T)
- Kabeleinführung: 2 Kabeleinführungsmöglichkeiten an der Rückwand
- Kabelentlastung: beidseitig montierbare Zugentlastung mit Bürstenleiste für Installationskabel
- Fronten: standard und versetzt, Druck mit Logo oder individueller Nummerierung
- Bestückung: LC duplex
- Anzahl Fasern: 1 – 48 Fasern
- Ausbau: vorkonfektioniert oder spleissbereit



Bestellangaben LC duplex standard

Fasern Anz.	Ausbau	Artikelnummer Multimode			Artikelnummer Singlemode	
		OM5	OM4	OM3	PC	APC
2	vorkonfektioniert	●	LWLP-LC04V.2	●	LWLP-LCPV.2	LWLP-LCAV.2
	spleissbereit	●	LWLP-LC04S.2	●	LWLP-LCPS.2	LWLP-LCAS.2
4	vorkonfektioniert	●	LWLP-LC04V.4	●	LWLP-LCPV.4	LWLP-LCAV.4
	spleissbereit	●	LWLP-LC04S.4	●	LWLP-LCPS.4	LWLP-LCAS.4
6	vorkonfektioniert	●	LWLP-LC04V.6	●	LWLP-LCPV.6	LWLP-LCAV.6
	spleissbereit	●	LWLP-LC04S.6	●	LWLP-LCPS.6	LWLP-LCAS.6
12	vorkonfektioniert	●	LWLP-LC04V.12	●	LWLP-LCPV.12	LWLP-LCAV.12
	spleissbereit	●	LWLP-LC04S.12	●	LWLP-LCPS.12	LWLP-LCAS.12
24	vorkonfektioniert	●	LWLP-LC04V.24	●	LWLP-LCPV.24	LWLP-LCAV.24
	spleissbereit	●	LWLP-LC04S.24	●	LWLP-LCPS.24	LWLP-LCAS.24
48	vorkonfektioniert	●	LWLP-LC04V.48	●	LWLP-LCPV.48	LWLP-LCAV.48
	spleissbereit	●	LWLP-LC04S.48	●	LWLP-LCPS.48	LWLP-LCAS.48



Bestellangaben LC duplex versetzt

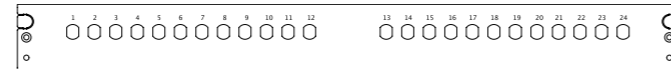
Fasern Anz.	Ausbau	Artikelnummer Multimode			Artikelnummer Singlemode	
		OM5	OM4	OM3	PC	APC
12	vorkonfektioniert	●	●	●	●	●
	spleissbereit	●	●	●	●	●
24	vorkonfektioniert	●	●	●	●	●
	spleissbereit	●	●	●	●	●
48	vorkonfektioniert	●	●	●	●	●
	spleissbereit	●	●	●	●	●

● = verfügbar

Kabelverschluss – ST



- Material: Aluminium
- Farbe: grau pulverbeschichtet
- Abmessung: 19" × 1 HE × 240 mm (B×H×T)
- Kabeleinführung: 2 Kabeleinführungsmöglichkeiten an der Rückwand
- Kabelentlastung: beidseitig montierbare Zugentlastung mit Bürstenleiste für Installationskabel
- Fronten: standard, Druck mit Logo oder individueller Nummerierung
- Bestückung: ST
- Anzahl Fasern: 1 – 24 Fasern
- Ausbau: vorkonfektioniert oder spleissbereit



Bestellangaben ST standard

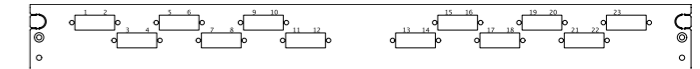
Fasern Anz.	Ausbau	Artikelnummer Multimode			Artikelnummer Singlemode	
		OM5	OM4	OM3	PC	APC
2	vorkonfektioniert	●	LWLP-ST04V.2	●	●	●
	spleissbereit	●	LWLP-ST04S.2	●	●	●
4	vorkonfektioniert	●	LWLP-ST04V.4	●	●	●
	spleissbereit	●	LWLP-ST04S.4	●	●	●
6	vorkonfektioniert	●	LWLP-ST04V.6	●	●	●
	spleissbereit	●	LWLP-ST04S.6	●	●	●
12	vorkonfektioniert	●	LWLP-ST04V.12	●	●	●
	spleissbereit	●	LWLP-ST04S.12	●	●	●
24	vorkonfektioniert	●	LWLP-ST04V.24	●	●	●
	spleissbereit	●	LWLP-ST04S.24	●	●	●

● = verfügbar

Kabelverschluss – SC



- Material: Aluminium
- Farbe: grau pulverbeschichtet
- Abmessung: 19" × 1 HE × 240 mm (B×H×T)
- Kabeleinführung: 2 Kabeleinführungsmöglichkeiten an der Rückwand
- Kabelentlastung: beidseitig montierbare Zugentlastung mit Bürstenleiste für Installationskabel
- Fronten: standard und versetzt, Druck mit Logo oder individueller Nummerierung
- Bestückung: SC duplex und simplex
- Anzahl Fasern: 1 – 24 Fasern
- Ausbau: vorkonfektioniert oder spleissbereit



Bestellangaben SC duplex versetzt

Fasern Anz.	Ausbau	Artikelnummer Multimode			Artikelnummer Singlemode	
		OM5	OM4	OM3	PC	APC
6	vorkonfektioniert	●	LWLP-SCD04V.6	●	LWLP-SCDPV.6	LWLP-SCDAV.6
	spleissbereit	●	LWLP-SCD04S.6	●	LWLP-SCDPS.6	LWLP-SCDAS.6
12	vorkonfektioniert	●	LWLP-SCD04V.12	●	LWLP-SCDPV.12	LWLP-SCDAV.12
	spleissbereit	●	LWLP-SCD04S.12	●	LWLP-SCDPS.12	LWLP-SCDAS.12
24	vorkonfektioniert	●	LWLP-SCD04V.24	●	LWLP-SCDPV.24	LWLP-SCDAV.24
	spleissbereit	●	LWLP-SCD04S.24	●	LWLP-SCDPS.24	LWLP-SCDAS.24

Bestellangaben SC simplex standard

Fasern Anz.	Ausbau	Artikelnummer Multimode			Artikelnummer Singlemode	
		OM5	OM4	OM3	PC	APC
6	vorkonfektioniert	●	●	●	●	●
	spleissbereit	●	●	●	●	●
12	vorkonfektioniert	●	●	●	●	●
	spleissbereit	●	●	●	●	●

● = verfügbar

Baugruppenträger 19", 4 HE



- Material: Aluminium
- Farbe: grau, pulverbeschichtet
- Abmessung: 19"/84 TE × 4 HE × 298 mm (B×H×T)
- Kabeleinführung: hinten rechts/links und seitlich
- Kabelentlastung: Zugentlastung mit Kabelbinder seitlich und hinten montierbar mit oder ohne Kabelmanagement

Baugruppenträger 19", 1 HE



- Material: Aluminium
- Farbe: grau, pulverbeschichtet
- Abmessung: 19" × 1 HE × 288 mm (B×H×T)

Blindplatte



- Material: Aluminium
- Farbe: grau, pulverbeschichtet
- Abmessung: 3 HE
- Option: individuell bedruckbar

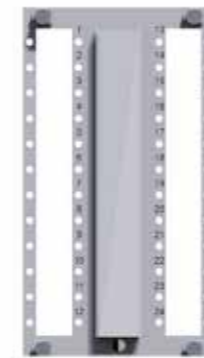
Bestellangaben

Höhe	Breite	Artikel	Ausführung	Artikelnummer
Anz. HE	Anz. TE			
4	84	Baugruppenträger	ohne Rangierwanne	BGT-4HE-OR
4	84	Baugruppenträger	mit Rangierwanne	BGT-4HE-MR
1		Baugruppenträger	ohne Rangierwanne	BGT-1HE-OR
3	4	Blindplatte		BGT-4TE-BLIND
3	7	Blindplatte		BGT-7TE-BLIND
3	8	Blindplatte		BGT-8TE-BLIND

Einschubmodule E2000



- Material: Aluminium
- Farbe: grau, pulverbeschichtet
- Abmessung: 7 TE × 3 HE
- Bestückung: E2000
- Anzahl Fasern: 1 – 12 Fasern
- Ausbau: vorkonfektioniert oder spleissbereit



- Material: Aluminium
- Farbe: grau, pulverbeschichtet
- Abmessung: 14 TE × 3 HE
- Bestückung: E2000
- Anzahl Fasern: 1 – 24 Fasern
- Ausbau: vorkonfektioniert oder spleissbereit

Bestellangaben E2000, 7 TE

Fasern	Ausbau	Artikelnummer Multimode			Artikelnummer Singlemode	
		OM5	OM4	OM3	PC	APC
2	vorkonfektioniert	●	●	●	●	BGTM-E2AV.2
	spleissbereit	●	●	●	●	BGTM-E2AS.2
4	vorkonfektioniert	●	●	●	●	BGTM-E2AV.4
	spleissbereit	●	●	●	●	BGTM-E2AS.4
6	vorkonfektioniert	●	●	●	●	BGTM-E2AV.6
	spleissbereit	●	●	●	●	BGTM-E2AS.6
12	vorkonfektioniert	●	●	●	●	BGTM-E2AV.12
	spleissbereit	●	●	●	●	BGTM-E2AS.12

Bestellangaben E2000, 14 TE

Fasern	Ausbau	Artikelnummer Multimode			Artikelnummer Singlemode	
		OM5	OM4	OM3	PC	APC
24	vorkonfektioniert	●	●	●	●	●
	spleissbereit	●	●	●	●	●

● = verfügbar

Einschubmodule LC



- Material: Aluminium
- Farbe: grau, pulverbeschichtet
- Abmessung: 7 TE × 3 HE
- Bestückung: LC duplex
- Anzahl Fasern: 1 – 12 Fasern
- Ausbau: vorkonfektioniert oder spleissbereit



- Material: Aluminium
- Farbe: grau, pulverbeschichtet
- Abmessung: 7 TE × 3 HE
- Bestückung: LC quat
- Anzahl Fasern: 1 – 24 Fasern
- Ausbau: vorkonfektioniert oder spleissbereit

Einschubmodule SC



- Material: Aluminium
- Farbe: grau, pulverbeschichtet
- Abmessung: 7 TE × 3 HE
- Bestückung: SC simplex
- Anzahl Fasern: 1 – 12 Fasern
- Ausbau: vorkonfektioniert oder spleissbereit



- Material: Aluminium
- Farbe: grau, pulverbeschichtet
- Abmessung: 7 TE × 3 HE
- Bestückung: SC duplex
- Anzahl Fasern: 1 – 12 Fasern
- Ausbau: vorkonfektioniert oder spleissbereit

Bestellangaben LC duplex, 7 TE

Fasern Anz.	Ausbau	Artikelnummer Multimode			Artikelnummer Singlemode	
		OM5	OM4	OM3	PC	APC
2	vorkonfektioniert	●	BGTM-LCD04V.2	●	BGTM-LCDPV.2	BGTM-LCDAV.2
	spleissbereit	●	BGTM-LCD04S.2	●	BGTM-LCDPS.2	BGTM-LCDAS.2
4	vorkonfektioniert	●	BGTM-LCD04V.4	●	BGTM-LCDPV.4	BGTM-LCDAV.4
	spleissbereit	●	BGTM-LCD04S.4	●	BGTM-LCDPS.4	BGTM-LCDAS.4
6	vorkonfektioniert	●	BGTM-LCD04V.6	●	BGTM-LCDPV.6	BGTM-LCDAV.6
	spleissbereit	●	BGTM-LCD04S.6	●	BGTM-LCDPS.6	BGTM-LCDAS.6
12	vorkonfektioniert	●	BGTM-LCD04V.12	●	BGTM-LCDPV.12	BGTM-LCDAV.12
	spleissbereit	●	BGTM-LCD04S.12	●	BGTM-LCDPS.12	BGTM-LCDAS.12

Bestellangaben SC simplex, 7 TE

Fasern Anz.	Ausbau	Artikelnummer Multimode			Artikelnummer Singlemode	
		OM5	OM4	OM3	PC	APC
2	vorkonfektioniert	●	BGTM-SCS04V.2	●	BGTM-SCSPV.2	BGTM-SCSAV.2
	spleissbereit	●	BGTM-SCS04S.2	●	BGTM-SCSPS.2	BGTM-SCSAS.2
4	vorkonfektioniert	●	BGTM-SCS04V.4	●	BGTM-SCSPV.4	BGTM-SCSAV.4
	spleissbereit	●	BGTM-SCS04S.4	●	BGTM-SCSPS.4	BGTM-SCSAS.4
6	vorkonfektioniert	●	BGTM-SCS04V.6	●	BGTM-SCSPV.6	BGTM-SCSAV.6
	spleissbereit	●	BGTM-SCS04S.6	●	BGTM-SCSPS.6	BGTM-SCSAS.6
12	vorkonfektioniert	●	BGTM-SCS04V.12	●	BGTM-SCSPV.12	BGTM-SCSAV.12
	spleissbereit	●	BGTM-SCS04S.12	●	BGTM-SCSPS.12	BGTM-SCSAS.12

Bestellangaben LC quat, 7 TE

Fasern Anz.	Ausbau	Artikelnummer Multimode			Artikelnummer Singlemode	
		OM5	OM4	OM3	PC	APC
4	vorkonfektioniert	●	BGTM-LCQ04V.4	●	BGTM-LCQPV.4	BGTM-LCQAV.4
	spleissbereit	●	BGTM-LCQ04S.4	●	BGTM-LCQPS.4	BGTM-LCQAS.4
8	vorkonfektioniert	●	BGTM-LCQ04V.8	●	BGTM-LCQPV.8	BGTM-LCQAV.8
	spleissbereit	●	BGTM-LCQ04S.8	●	BGTM-LCQPS.8	BGTM-LCQAS.8
12	vorkonfektioniert	●	BGTM-LCQ04V.12	●	BGTM-LCQPV.12	BGTM-LCQAV.12
	spleissbereit	●	BGTM-LCQ04S.12	●	BGTM-LCQPS.12	BGTM-LCQAS.12
24	vorkonfektioniert	●	BGTM-LCQ04V.24	●	BGTM-LCQPV.24	BGTM-LCQAV.24
	spleissbereit	●	BGTM-LCQ04S.24	●	BGTM-LCQPS.24	BGTM-LCQAS.24

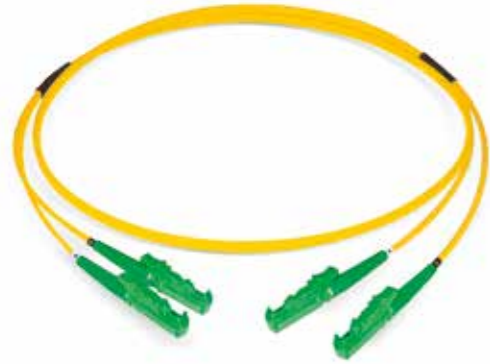
● = verfügbar

Bestellangaben SC duplex, 7 TE

Fasern Anz.	Ausbau	Artikelnummer Multimode			Artikelnummer Singlemode	
		OM5	OM4	OM3	PC	APC
2	vorkonfektioniert	●	BGTM-SCD04V.2	●	BGTM-SCDPV.2	BGTM-SCDAV.2
	spleissbereit	●	BGTM-SCD04S.2	●	BGTM-SCDPS.2	BGTM-SCDAS.2
4	vorkonfektioniert	●	BGTM-SCD04V.4	●	BGTM-SCDPV.4	BGTM-SCDAV.4
	spleissbereit	●	BGTM-SCD04S.4	●	BGTM-SCDPS.4	BGTM-SCDAS.4
6	vorkonfektioniert	●	BGTM-SCD04V.6	●	BGTM-SCDPV.6	BGTM-SCDAV.6
	spleissbereit	●	BGTM-SCD04S.6	●	BGTM-SCDPS.6	BGTM-SCDAS.6
12	vorkonfektioniert	●	BGTM-SCD04V.12	●	BGTM-SCDPV.12	BGTM-SCDAV.12
	spleissbereit	●	BGTM-SCD04S.12	●	BGTM-SCDPS.12	BGTM-SCDAS.12

● = verfügbar

Patchkabel – E2000/E2000



- Kabeltyp: Huber + Suhner AG, metallfrei,
- Zugentlastung: jede Faser zugentlastet, Aramidgarn
- Brandschutz: D_{CA-S} 1a, d0, a1
- Kabelmantel: halogenfrei, Fig. 8 oder Fig. 0
APC 8° oder PC 0°
- Kabellänge: wählbar

Bestellangaben

Ausführung	Kabelmantel	Artikelnummer Multimode			Artikelnummer Singlemode			
		OM5 (lime)	OM4 (violett)	OM3 (türkis)	PC	PC/APC	APC/PC	APC
simplex		●	●	●	●	●		●
duplex	Fig. 8	●	●	●	●	●		●
duplex	Fig. 0	●	●	●	●	●		●

● = verfügbar. Fragen Sie uns an für die Artikelnummer. Diese stellt sich aus dem Typ, der Länge und des Schliffs der Patchkabel zusammen.

Patchkabel – E2000/LC



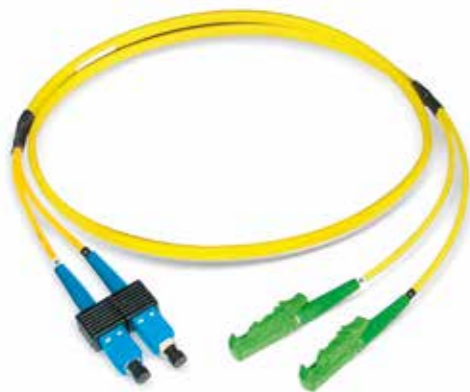
- Kabeltyp: Huber + Suhner AG, metallfrei,
- Zugentlastung: jede Faser zugentlastet, Aramidgarn
- Brandschutz: D_{CA-S} 1a, d0, a1
- Kabelmantel: halogenfrei, Fig. 8 oder Fig. 0
APC 8° oder PC 0°
- Kabellänge: wählbar

Bestellangaben

Ausführung	Kabelmantel	Artikelnummer Multimode			Artikelnummer Singlemode			
		OM5 (lime)	OM4 (violett)	OM3 (türkis)	PC	PC/APC	APC/PC	APC
simplex		●	●	●	●	●		●
duplex	Fig. 8	●	●	●	●	●		●
duplex	Fig. 0	●	●	●	●	●		●

● = verfügbar. Fragen Sie uns an für die Artikelnummer. Diese stellt sich aus dem Typ, der Länge und des Schliffs der Patchkabel zusammen.

Patchkabel – E2000/SC



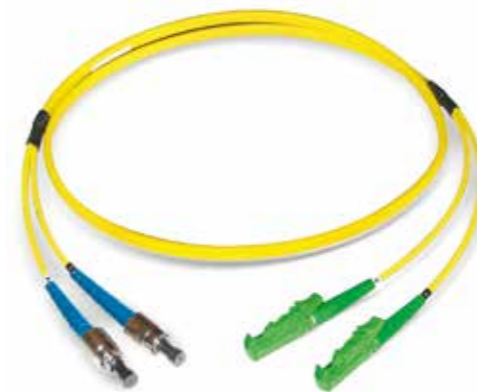
- Kabeltyp: Huber + Suhner AG, metallfrei,
- Zugentlastung: jede Faser zugentlastet, Aramidgarn
- Brandschutz: D_{CA-S} 1a, d0, a1
- Kabelmantel: halogenfrei, Fig. 8 oder Fig. 0
APC 8° oder PC 0°
- Kabellänge: wählbar

Bestellangaben

Ausführung	Kabelmantel	Artikelnummer Multimode			Artikelnummer Singlemode			
		OM5 (lime)	OM4 (violett)	OM3 (türkis)	PC	PC/APC	APC/PC	APC
simplex		●	●	●	●	●	●	●
duplex	Fig. 8	●	●	●	●	●	●	●
duplex	Fig. 0	●	●	●	●	●	●	●

● = verfügbar. Fragen Sie uns an für die Artikelnummer. Diese stellt sich aus dem Typ, der Länge und des Schliffs der Patchkabel zusammen.

Patchkabel – E2000/ST



- Kabeltyp: Huber + Suhner AG, metallfrei,
- Zugentlastung: jede Faser zugentlastet, Aramidgarn
- Brandschutz: D_{CA-S} 1a, d0, a1
- Kabelmantel: halogenfrei, Fig. 8 oder Fig. 0
APC 8° oder PC 0°
- Kabellänge: wählbar

Bestellangaben

Ausführung	Kabelmantel	Artikelnummer Multimode			Artikelnummer Singlemode			
		OM5 (lime)	OM4 (violett)	OM3 (türkis)	PC	PC/APC	APC/PC	APC
simplex		●	●	●	●	●		●
duplex	Fig. 8	●	●	●	●	●		●
duplex	Fig. 0	●	●	●	●	●		●

● = verfügbar. Fragen Sie uns an für die Artikelnummer. Diese stellt sich aus dem Typ, der Länge und des Schliffs der Patchkabel zusammen.

Patchkabel – LC/LC



- Kabeltyp: Huber + Suhner AG, metallfrei,
- Zugentlastung: jede Faser zugentlastet, Aramidgarn
- Brandschutz: D_{CA-S} 1a, d0, a1
- Kabelmantel: halogenfrei, Fig. 8 oder Fig. 0
APC 8° oder PC 0°
- Kabellänge: wählbar

Bestellangaben

Ausführung	Kabelmantel	Artikelnummer Multimode			Artikelnummer Singlemode			
		OM5 (lime)	OM4 (violett)	OM3 (türkis)	PC	PC/APC	APC/PC	APC
simplex		●	●	●	●	●		●
duplex	Fig. 8	●	●	●	●	●		●
duplex	Fig. 0	●	●	●	●	●		●

● = verfügbar. Fragen Sie uns an für die Artikelnummer. Diese stellt sich aus dem Typ, der Länge und des Schlicfs der Patchkabel zusammen.

Patchkabel – LC/ST



- Kabeltyp: Huber + Suhner AG, metallfrei,
- Zugentlastung: jede Faser zugentlastet, Aramidgarn
- Brandschutz: D_{CA-S} 1a, d0, a1
- Kabelmantel: halogenfrei, Fig. 8 oder Fig. 0
APC 8° oder PC 0°
- Kabellänge: wählbar

Bestellangaben

Ausführung	Kabelmantel	Artikelnummer Multimode			Artikelnummer Singlemode			
		OM5 (lime)	OM4 (violett)	OM3 (türkis)	PC	PC/APC	APC/PC	APC
simplex		●	●	●	●	●	●	●
duplex	Fig. 8	●	●	●	●	●	●	●
duplex	Fig. 0	●	●	●	●	●	●	●

● = verfügbar. Fragen Sie uns an für die Artikelnummer. Diese stellt sich aus dem Typ, der Länge und des Schlicfs der Patchkabel zusammen.

Patchkabel – LC/SC



- Kabeltyp: Huber + Suhner AG, metallfrei,
- Zugentlastung: jede Faser zugentlastet, Aramidgarn
- Brandschutz: D_{CA-S} 1a, d0, a1
- Kabelmantel: halogenfrei, Fig. 8 oder Fig. 0
APC 8° oder PC 0°
- Kabellänge: wählbar

Bestellangaben

Ausführung	Kabelmantel	Artikelnummer Multimode			Artikelnummer Singlemode			
		OM5 (lime)	OM4 (violett)	OM3 (türkis)	PC	PC/APC	APC/PC	APC
simplex		●	●	●	●	●	●	●
duplex	Fig. 8	●	●	●	●	●	●	●
duplex	Fig. 0	●	●	●	●	●	●	●

● = verfügbar. Fragen Sie uns an für die Artikelnummer. Diese stellt sich aus dem Typ, der Länge und des Schlicfs der Patchkabel zusammen.

Patchkabel – SC/SC



- Kabeltyp: Huber + Suhner AG, metallfrei,
- Zugentlastung: jede Faser zugentlastet, Aramidgarn
- Brandschutz: D_{CA-S} 1a, d0, a1
- Kabelmantel: halogenfrei, Fig. 8 oder Fig. 0
APC 8° oder PC 0°
- Kabellänge: wählbar

Bestellangaben

Ausführung	Kabelmantel	Artikelnummer Multimode			Artikelnummer Singlemode			
		OM5 (lime)	OM4 (violett)	OM3 (türkis)	PC	PC/APC	APC/PC	APC
simplex	8	●	●	●	●	●		●
duplex	Fig. 8	●	●	●	●	●		●
duplex	Fig. 0	●	●	●	●	●		●

● = verfügbar. Fragen Sie uns an für die Artikelnummer. Diese stellt sich aus dem Typ, der Länge und des Schlicfs der Patchkabel zusammen.

Patchkabel – SC/ST



- Kabeltyp: Huber + Suhner AG, metallfrei,
- Zugentlastung: jede Faser zugentlastet, Aramidgarn
- Brandschutz: D_{CA-S} 1a, d0, a1
- Kabelmantel: halogenfrei, Fig. 8 oder Fig. 0 APC 8° oder PC 0°
- Kabellänge: wählbar

Bestellangaben

Ausführung	Kabelmantel	Artikelnummer Multimode			Artikelnummer Singlemode			
		OM5 (lime)	OM4 (violett)	OM3 (türkis)	PC	PC/APC	APC/PC	APC
simplex		●	●	●	●		●	
duplex	Fig. 8	●	●	●	●		●	
duplex	Fig. 0	●	●	●	●		●	

● = verfügbar. Fragen Sie uns an für die Artikelnummer. Diese stellt sich aus dem Typ, der Länge und des Schliffs der Patchkabel zusammen.

Patchkabel – ST/ST



- Kabeltyp: Huber + Suhner AG, metallfrei,
- Zugentlastung: jede Faser zugentlastet, Aramidgarn
- Brandschutz: D_{CA-S} 1a, d0, a1
- Kabelmantel: halogenfrei, Fig. 8 oder Fig. 0 APC 8° oder PC 0°
- Kabellänge: wählbar

Bestellangaben

Ausführung	Kabelmantel	Artikelnummer Multimode			Artikelnummer Singlemode			
		OM5 (lime)	OM4 (violett)	OM3 (türkis)	PC	PC/APC	APC/PC	APC
simplex		●	●	●	●			
duplex	Fig. 8	●	●	●	●			
duplex	Fig. 0	●	●	●	●			

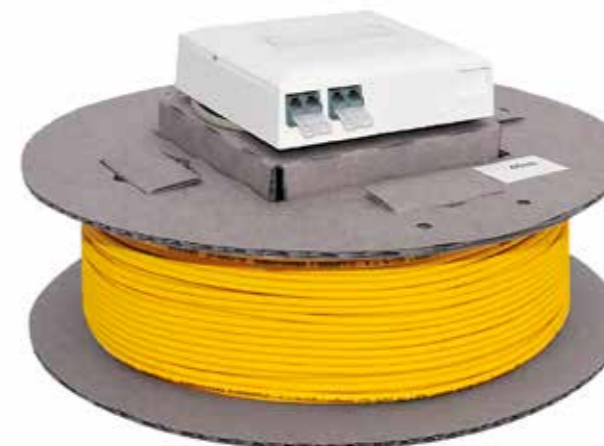
● = verfügbar. Fragen Sie uns an für die Artikelnummer. Diese stellt sich aus dem Typ, der Länge und des Schliffs der Patchkabel zusammen.

FTTH AP-Dose vorkonfektioniert – 2 LC-Dosen



- Dosen: 2× LC-Dosen
- Ausführung: 4 Volladern
- Zugentlastung: Aramidgarn
- Brandschutz: D_{CA-S} 1a, d0, a1
- Kabelmantel: LSHF, ø 2.8 mm, gelb
- Kabellänge: wählbar

FTTH AP-Dose vorkonfektioniert – 4 LC-Dosen



- Dosen: 4× LC-Dosen
- Ausführung: 4 Volladern
- Zugentlastung: Aramidgarn
- Brandschutz: D_{CA-S} 1a, d0, a1
- Kabelmantel: LSHF, ø 2.8 mm, gelb
- Kabellänge: wählbar

Bestellangaben

Kabellänge	Artikelnummer	Artikelnummer
m	2× LC-Dosen	4× LC-Dosen
10	ESIT-2AP-FTTH10	ESIT-4AP-FTTH10
20	ESIT-2AP-FTTH20	ESIT-4AP-FTTH20
30	ESIT-2AP-FTTH30	ESIT-4AP-FTTH30
40	ESIT-2AP-FTTH40	ESIT-4AP-FTTH40
50	ESIT-2AP-FTTH50	ESIT-4AP-FTTH50
60	ESIT-2AP-FTTH60	ESIT-4AP-FTTH60

● = verfügbar.

«The Circle», Zürich-Flughafen



Bildquelle: The Circle

Auf 180 000 m² entstand ein neues Zentrum, das Zürichs Attraktivität zukunftsweisend prägen wird. Attraktive Büroflächen, zwei Hotels, ein medizinisches Kompetenzzentrum und vieles mehr findet Unterschlupf in diesem Neubau.

- Elektroplanung: Amstein + Walthert AG
- Volumen: ca. 300 – 350 UKV-Racks
- Laufzeit: Herbst 2019 – Herbst 2020
- UKV-Richtlinien: Flughafen Zürich AG

Universität Zürich, UZI 5, Laborbauten



Bildquelle: Universität Zürich

Auf einer Fläche von rund 16 500 m² wurde eine zeitgemässe Laborinfrastruktur für die Chemie erstellt – die «Basis» für eine moderne Lehre und Forschung in diesem Fachbereich.

- Elektroplanung: Gode AG
- Volumen: Total 64 UKV-Racks
- Laufzeit: Herbst 2019 – Frühling 2020
- UKV-Richtlinien: Universität Zürich

ETH Zürich, Neubau «GLC»



Bildquelle: ETH Zürich

Mit dem «GLC» schafft die ETH Zürich im Arealzentrum ein modernes Entwicklungs- und Laborgebäude für die Forschung an der Schnittstelle zwischen Gesundheitswissenschaften und Technologie.

- Elektroplanung: IBG B. Graf AG
- Volumen: Total 40 UKV-Racks
- Laufzeit: Herbst 2019 – Frühling 2020
- UKV-Richtlinien: ETH Zürich

Green Datacenter, Lupfig



Bildquelle: Green.ch

Die Green Datacenter AG entwickelt ihren grössten Schweizer Rechenzentrumsstandort weiter. Auf dem Campus in Lupfig wurde das vierte Datacenter gebaut.

- Elektroplanung: Amstein + Walthert AG
- Volumen: Total 39 UKV-Racks
- Laufzeit: Frühling 2019 – Herbst 2019

Elcase AG

Referenzprojekte

Neubau SIX-Gebäude, Zürich



In Zürich-West wurde der neue Hauptsitz der Zürcher Börse SIX erstellt. In diesem Neubau befinden sich über 1000 Mitarbeitende.

- Elektroplanung: R&B Engineering AG
- Volumen: Total 54 UKV-Racks
- Laufzeit: Sommer 2016 – Winter 2017

Bildquelle: SIX

Andreasturm, Zürich-Oerlikon



Alle reden von Zürich Nord! Im Andreasturm in Oerlikon entsanden grosszügige Mietflächen für Grossraumbüros sowie Einzelarbeitsplätze.

- Elektroplanung: Amstein + Walthert AG
- Volumen: Total 14 UKV-Racks
- Laufzeit: Frühling – Herbst 2018

Bildquelle: SBB Immobilien; Gigon/Guyer

Baloise Park, Baufeld B, Basel



Auf dem Areal zwischen Aeschengraben, Parkweg und Nauenstrasse sind 3 Gebäude entstanden. Der Baloise-Park dient als offene Arbeits- und Begegnungszone für die Mitarbeitenden, Drittmieter wie auch für die Bevölkerung.

- Elektroplanung: Pro Engineering AG
- Volumen: Total 39 UKV-Racks
- Laufzeit: Frühling – Herbst 2019

Bildquelle: Baloise Park

Europaallee, Zürich

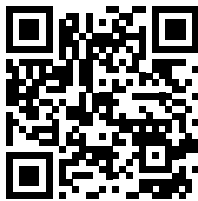


Auf einer Fläche von 78 000 m² mitten in Zürich entstand ein vielfältiger Nutzungsmix aus Dienstleistung, Büros, Wohnen, Alterswohnen, Hotel, Gastronomie und vielem mehr.

- Elektroplanung: IBG B. Graf AG
- Volumen: Total 23 UKV-Racks
- Laufzeit: Frühling – Sommer 2018

Bildquelle: SBB Immobilien

ELCASE
Online-Shop



ELCASE
Allgemeine Geschäftsbedingungen



ELCASE AG

Alti Ruedelfingerstrass 24

8460 Marthalen

T +41 (0) 52 305 49 49

F +41 (0) 52 305 49 59

info@elcase.ch

Öffnungszeiten

Montag bis Donnerstag: 7.30 bis 17.00 Uhr

Freitag: 7.30 bis 16.30 Uhr

www.elcase.ch